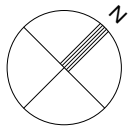
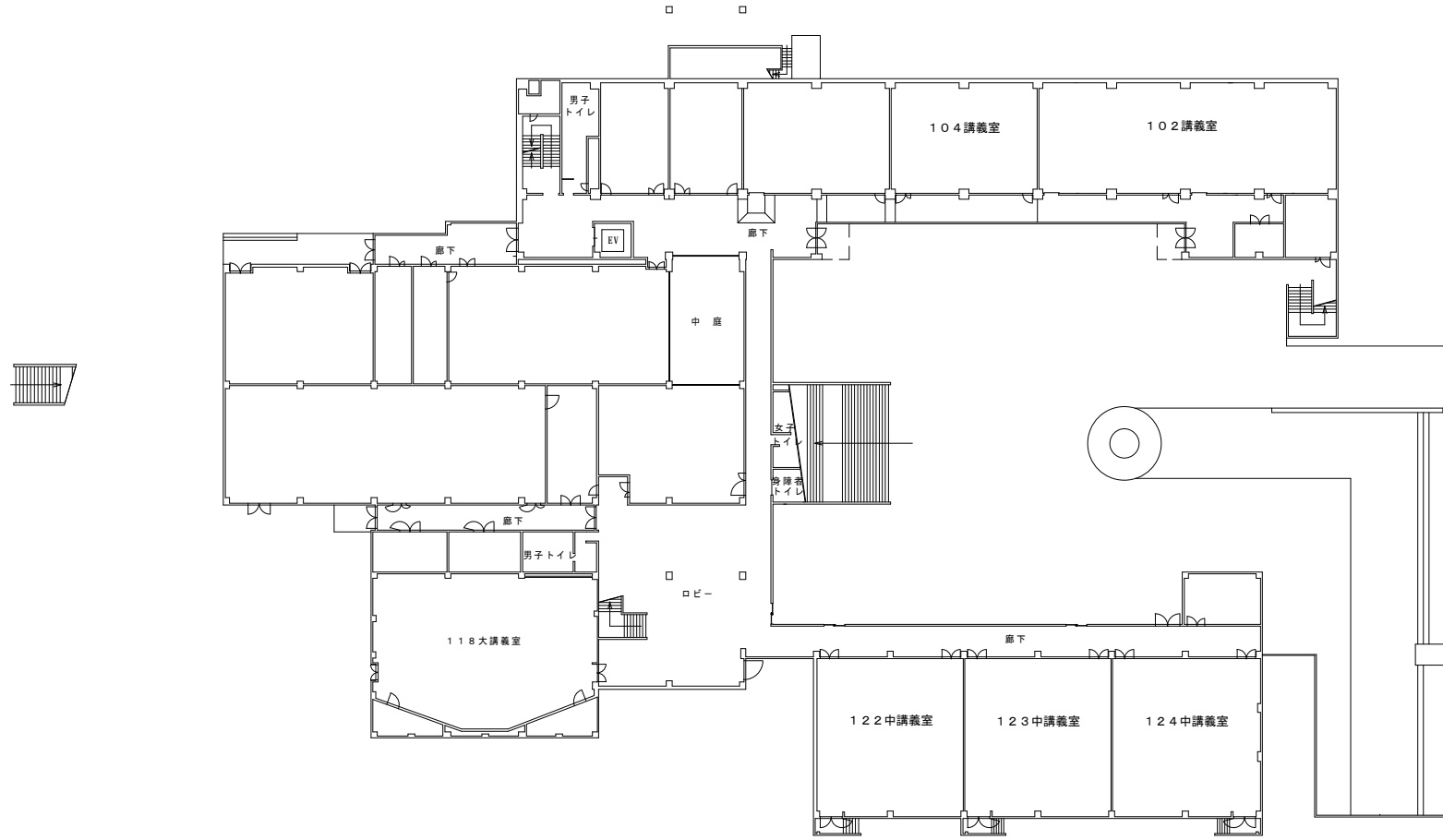
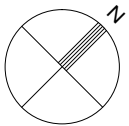
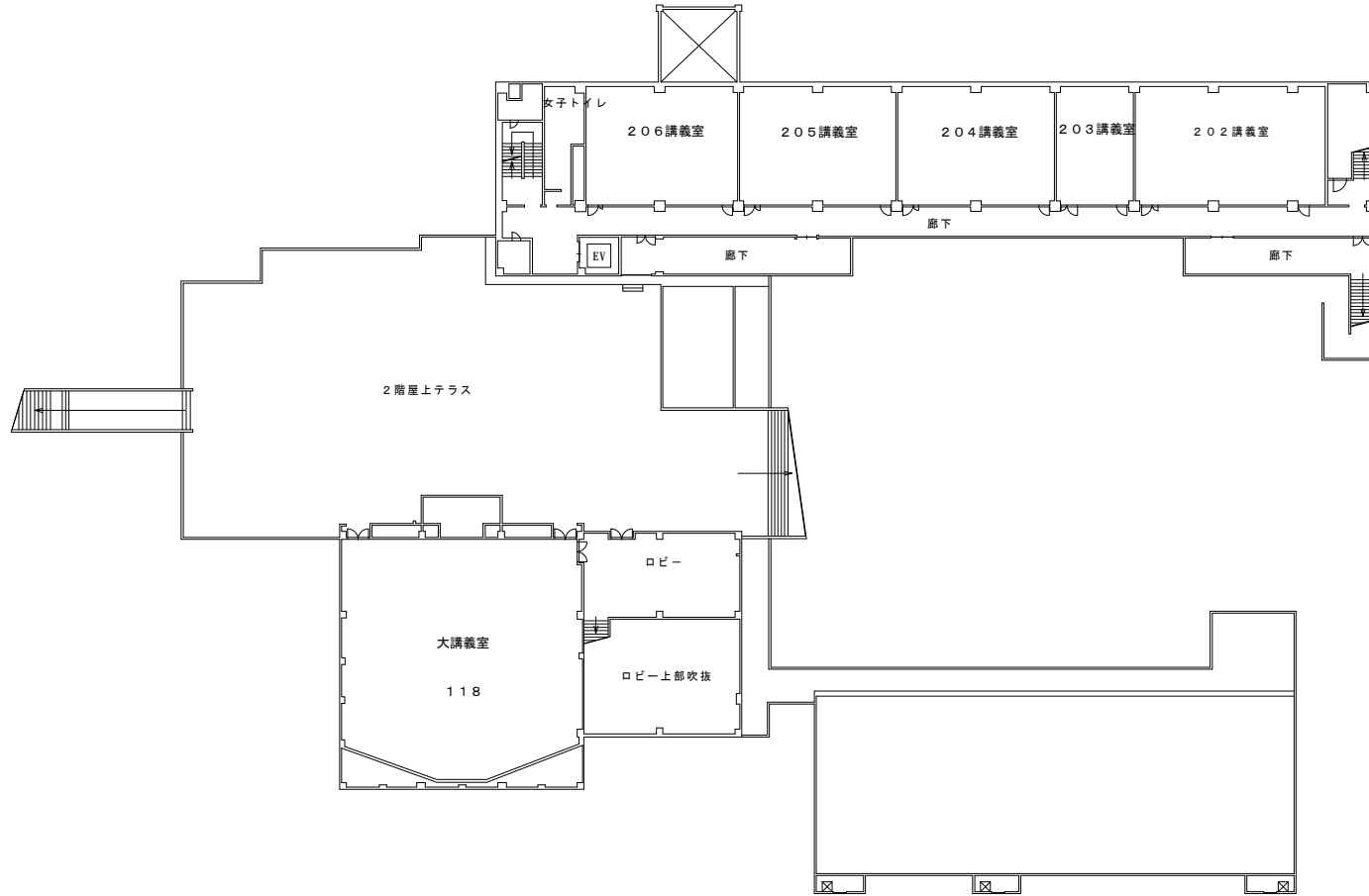


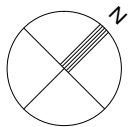
A 5 棟 講義棟 1 階 平面図



A 5 棟 講義棟 2 階 平面図



A 5 棟 講義棟 3 階 平面図



A5棟平面図

◇注意事項

- ・本館は講義棟ですが、講義室以外に理化学実験室等があります。
- ・1階正面付近にAEDが設置されています。
- ・エアコン消し忘れタイマーを設置しています。(12:15・14:45・18:15・21:30)

A5棟					
講義室番号	階	総収容人数	レベル1 試験時収容人数	設置机形式	備考
102講義室	1階	140人	140人	1人掛	
104講義室	1階	77人	77人	1人掛	
122中講義室	1階	154人	88人	3人掛×22 4人掛×22	スロープ 机・イスは固定式
123中講義室	1階	154人	88人	3人掛×22 4人掛×22	スロープ 机・イスは固定式
124中講義室	1階	154人	88人	3人掛×22 4人掛×22	スロープ 机・イスは固定式
118大講義室	1階	333人	175人	4人掛×60 5人掛×17	階段 机・イスは固定式
202講義室	2階	91人	91人	1人掛	
203講義室	2階	28人	28人	1人掛	
204講義室	2階	77人	77人	1人掛	
205講義室	2階	77人	77人	1人掛	
206講義室	2階	70人	70人	1人掛	
302講義室	3階	42人	42人	1人掛	
305講義室	3階	70人	70人	1人掛	
306講義室	3階	63人	63人	1人掛	
307講義室	3階	70人	70人	1人掛	
308講義室	3階	70人	70人	1人掛	
合計	17室	1670人	1314人		

A5棟 102講義室

配席図

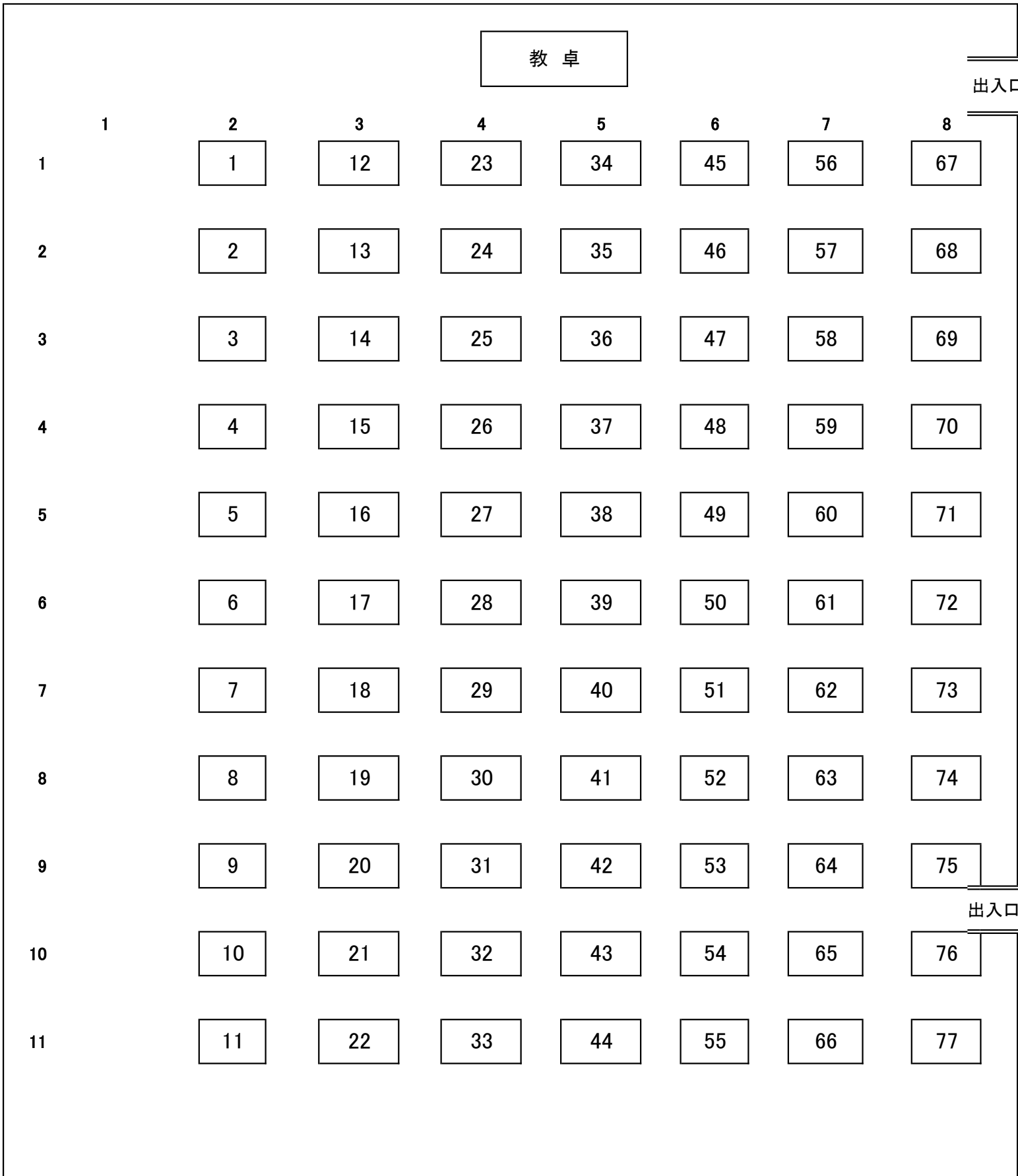
収容人数 140人(予定)

		教卓						
		1	2	3	4	5	6	7
1	1	21	41	61	81	101	121	
2	2	22	42	62	82	102	122	
3	3	23	43	63	83	103	123	
4	4	24	44	64	84	104	124	
5	5	25	45	65	85	105	125	
6	6	26	46	66	86	106	126	
7	7	27	47	67	87	107	127	
8	8	28	48	68	88	108	128	
9	9	29	49	69	89	109	129	
10	10	30	50	70	90	110	130	
11	11	31	51	71	91	111	131	
12	12	32	52	72	92	112	132	
13	13	33	53	73	93	113	133	
14	14	34	54	74	94	114	134	
15	15	35	55	75	95	115	135	
16	16	36	56	76	96	116	136	
17	17	37	57	77	97	117	137	
18	18	38	58	78	98	118	138	
19	19	39	59	79	99	119	139	
20	20	40	60	80	100	120	140	

A5棟 104講義室

配席図

収容人数 77人



*要 原状復帰 縦 11 × 横 7

A5棟 大講義室

配席図

収容人数333人(試験時 175人)

教卓

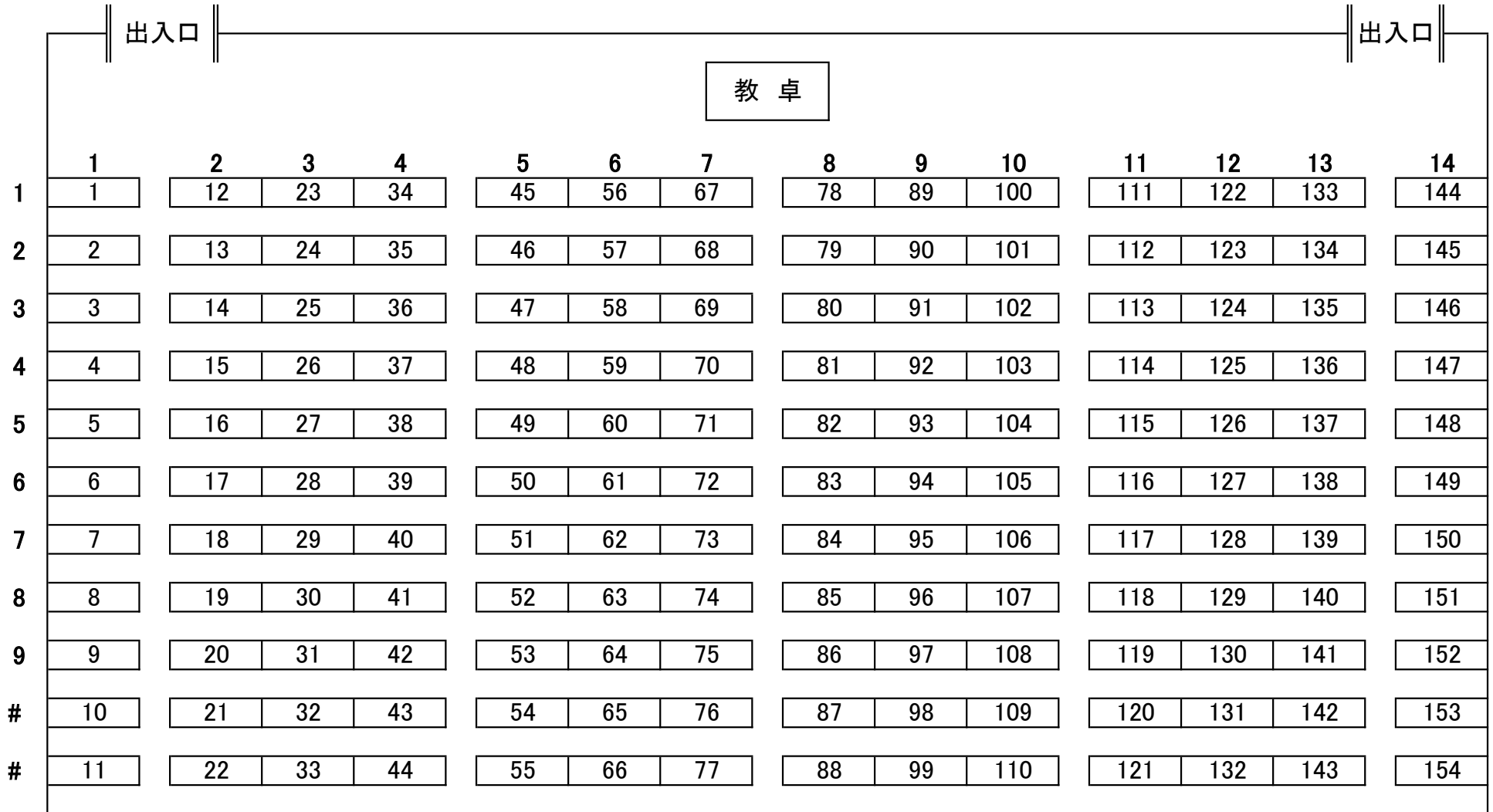
出入口

	1	2	3	4	5	5	6	7	8	9	10	11	12 #	13	14	15	16	17	18	19	20	21	
1						57	74	91	108	125	142	159	176	193	210	227	244	261					
2						58	75	92	109	126	143	160	177	194	211	228	245	262					
3						59	76	93	110	127	144	161	178	195	212	229	246	263					
4	1	15	29	43		60	77	94	111	128	145	162	179	196	213	230	247	264	278	292	306	320	
5	2	16	30	44		61	78	95	112	129	146	163	180	197	214	231	248	265	279	293	307	321	
6	3	17	31	45		62	79	96	113	130	147	164	181	198	215	232	249	266	280	294	308	322	
7	4	18	32	46		63	80	97	114	131	148	165	182	199	216	233	250	267	281	295	309	323	
8	5	19	33	47		64	81	98	115	132	149	166	183	200	217	234	251	268	282	296	310	324	
9	6	20	34	48		65	82	99	116	133	150	167	184	201	218	235	252	269	283	297	311	325	
10	7	21	35	49		66	83	100	117	134	151	168	185	202	219	236	253	270	284	298	312	326	
11	8	22	36	50		67	84	101	118	135	152	169	186	203	220	237	254	271	285	299	313	327	
12	9	23	37	51		68	85	102	119	136	153	170	187	204	221	238	255	272	286	300	314	328	
13	10	24	38	52		69	86	103	120	137	154	171	188	205	222	239	256	273	287	301	315	329	
14	11	25	39	53		70	87	104	121	138	155	172	189	206	223	240	257	274	288	302	316	330	
15	12	26	40	54		71	88	105	122	139	156	173	190	207	224	241	258	275	289	303	317	331	
16	13	27	41	55		72	89	106	123	140	157	174	191	208	225	242	259	276	290	304	318	332	
17	14	28	42	56		73	90	107	124	141	158	175	192	209	226	243	260	277	291	305	319	333	

A5棟 122中講義室

配席図

収容人数 154人(試験時 110人)



A5棟 123中講義室

配席図

収容人数 154人(試験時 110人)

		出入口												出入口	
		教卓													
		1	2	3	4	5	6	7	8	9	10	11	12	13	14
1	1	12	23	34	45	56	67	78	89	100	111	122	133	144	
2	2	13	24	35	46	57	68	79	90	101	112	123	134	145	
3	3	14	25	36	47	58	69	80	91	102	113	124	135	146	
4	4	15	26	37	48	59	70	81	92	103	114	125	136	147	
5	5	16	27	38	49	60	71	82	93	104	115	126	137	148	
6	6	17	28	39	50	61	72	83	94	105	116	127	138	149	
7	7	18	29	40	51	62	73	84	95	106	117	128	139	150	
8	8	19	30	41	52	63	74	85	96	107	118	129	140	151	
9	9	20	31	42	53	64	75	86	97	108	119	130	141	152	
10	10	21	32	43	54	65	76	87	98	109	120	131	142	153	
11	11	22	33	44	55	66	77	88	99	110	121	132	143	154	

A5棟 124中講義室

配席図

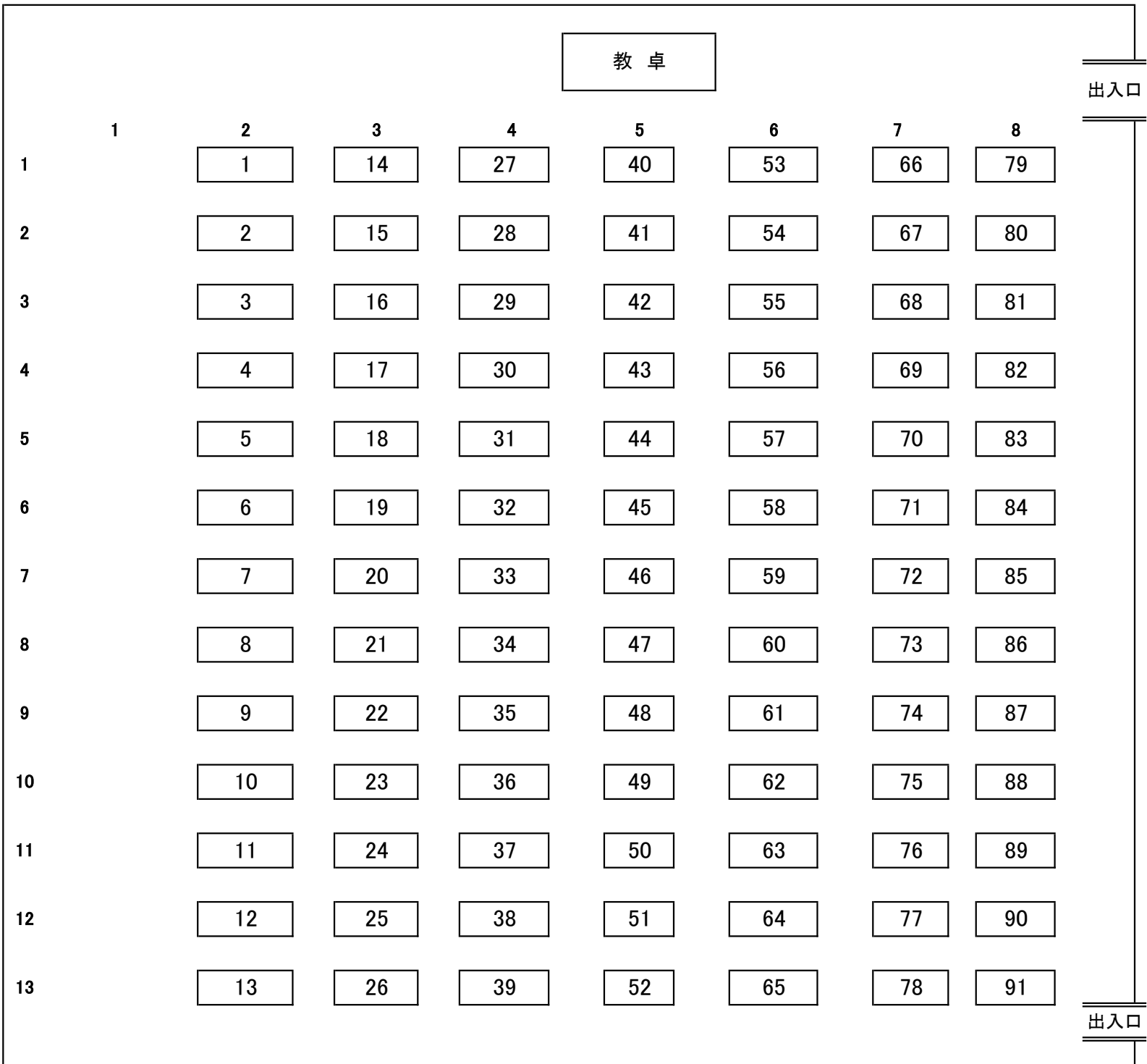
収容人数 154人(試験時 110人)

		出入口												出入口	
		教卓													
		1	2	3	4	5	6	7	8	9	10	11	12	13	14
1	1	12	23	34	45	56	67	78	89	100	111	122	133	144	
2	2	13	24	35	46	57	68	79	90	101	112	123	134	145	
3	3	14	25	36	47	58	69	80	91	102	113	124	135	146	
4	4	15	26	37	48	59	70	81	92	103	114	125	136	147	
5	5	16	27	38	49	60	71	82	93	104	115	126	137	148	
6	6	17	28	39	50	61	72	83	94	105	116	127	138	149	
7	7	18	29	40	51	62	73	84	95	106	117	128	139	150	
8	8	19	30	41	52	63	74	85	96	107	118	129	140	151	
9	9	20	31	42	53	64	75	86	97	108	119	130	141	152	
10	10	21	32	43	54	65	76	87	98	109	120	131	142	153	
11	11	22	33	44	55	66	77	88	99	110	121	132	143	154	

A5棟 202講義室

配席図

収容人数 91人

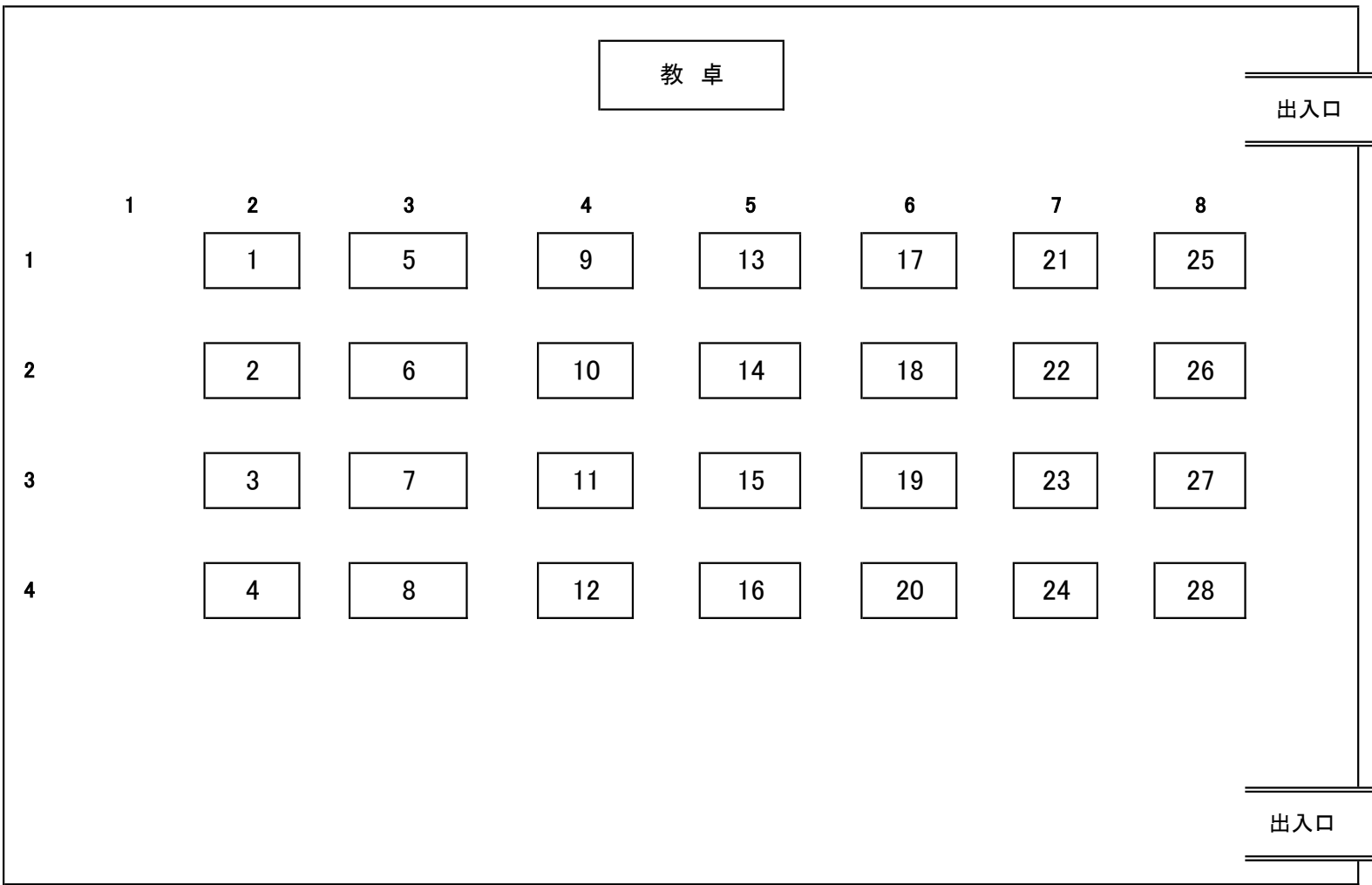


*要 原状復帰 縦 13 × 横 7

A5棟 203講義室

配席図

収容人数 28人

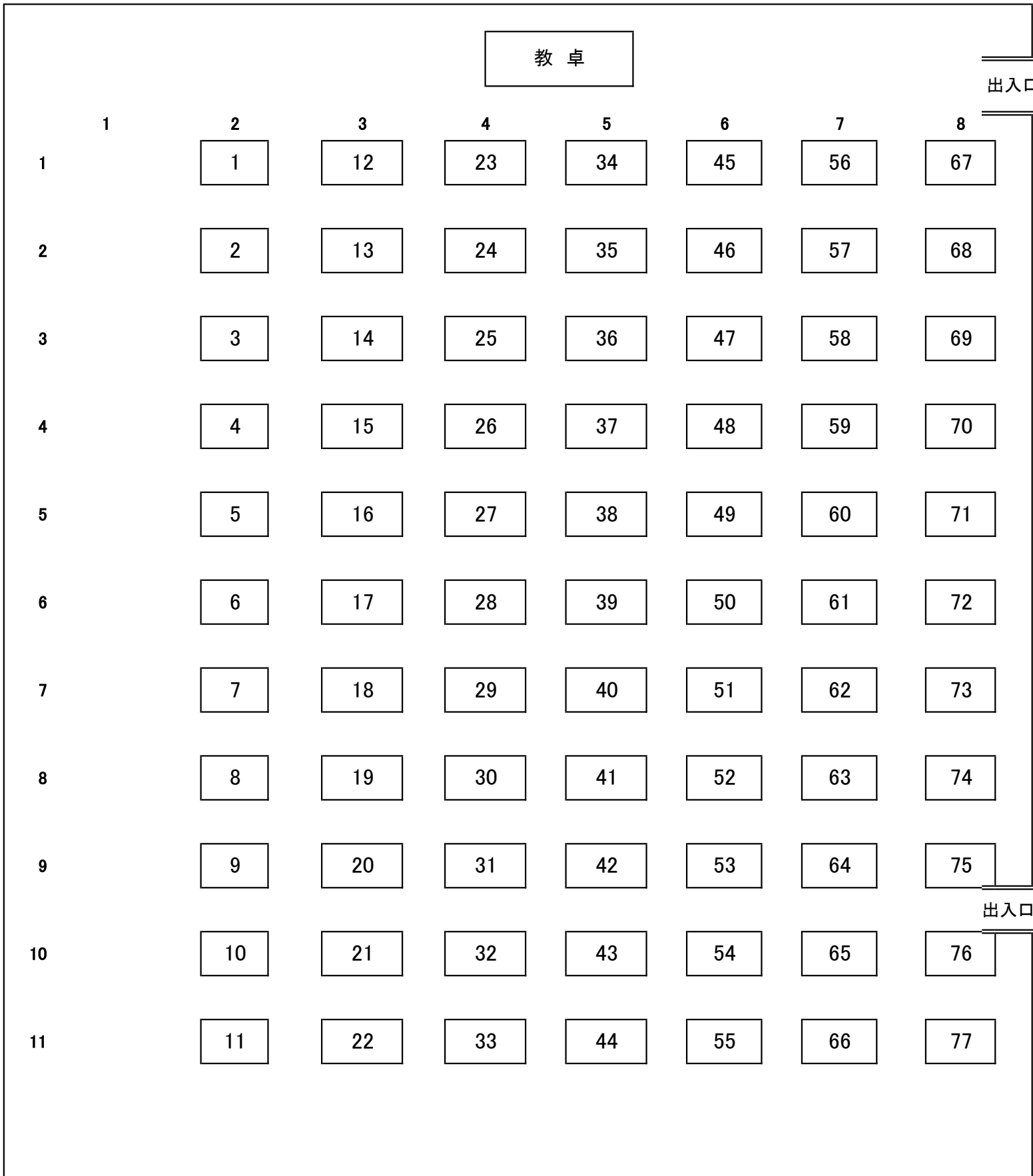


*要 原状復帰 縦 4 × 横 7

A5棟 204講義室

配席図

収容人数 77人

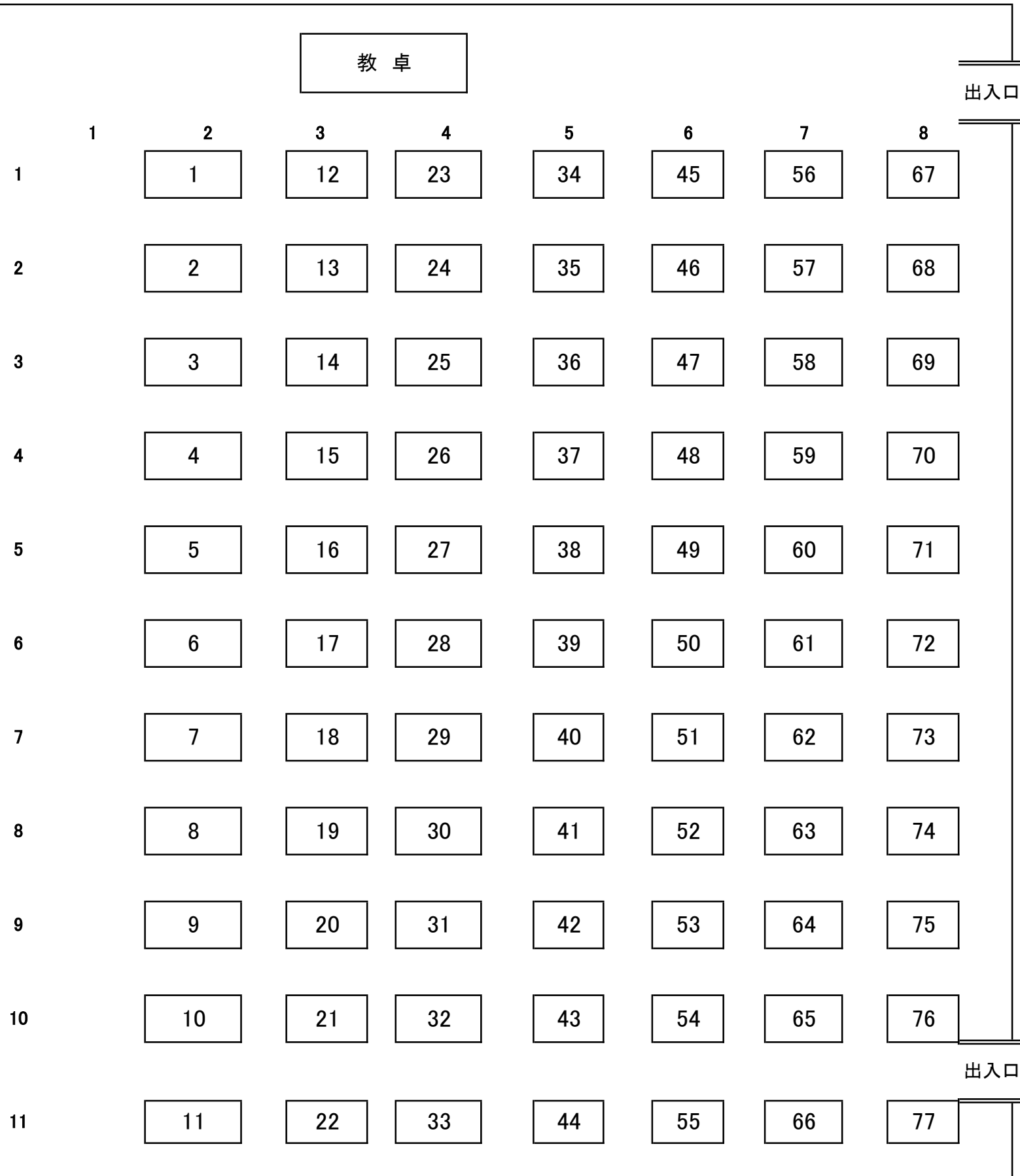


* 要 原状復帰 縦 11 × 横 7

A5棟 205講義室

配席図

収容人数 77人

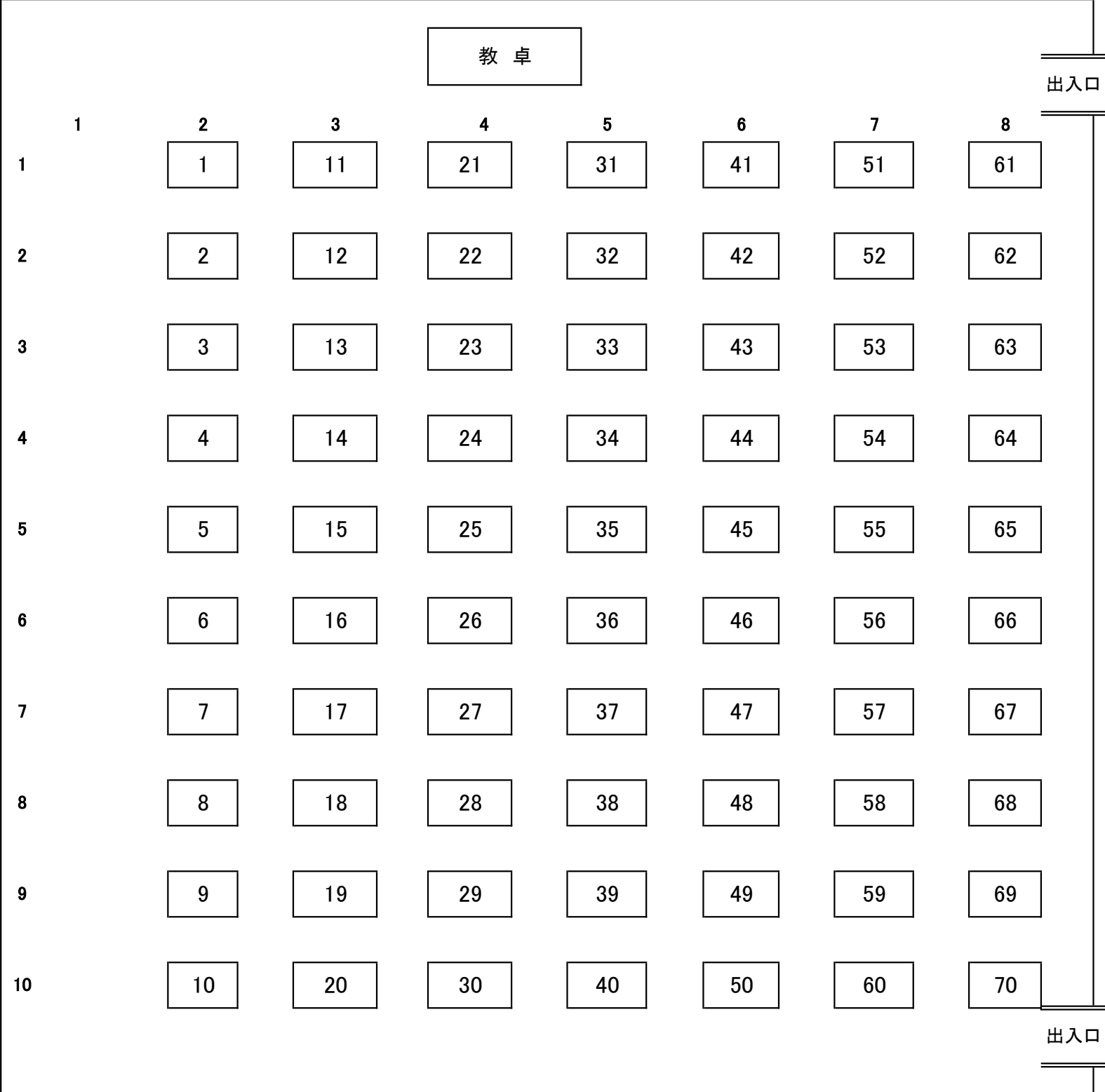


*要 原状復帰 縦 11 × 横 7

A5棟 206講義室

配席図

収容人数 70人

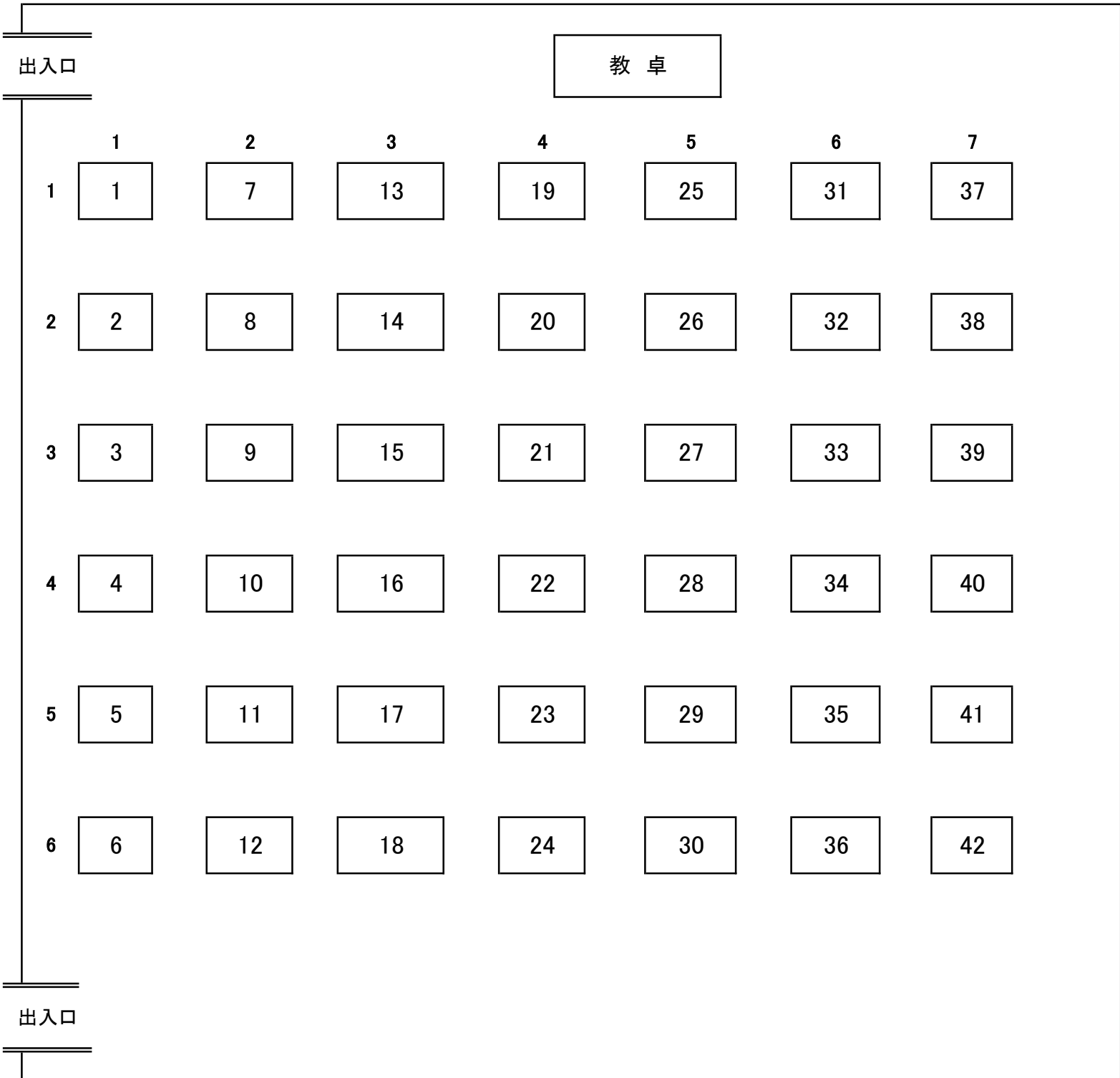


* 要 原状復帰 縦 10 × 横 7

A5棟 302講義室

配席図

収容人数 42人

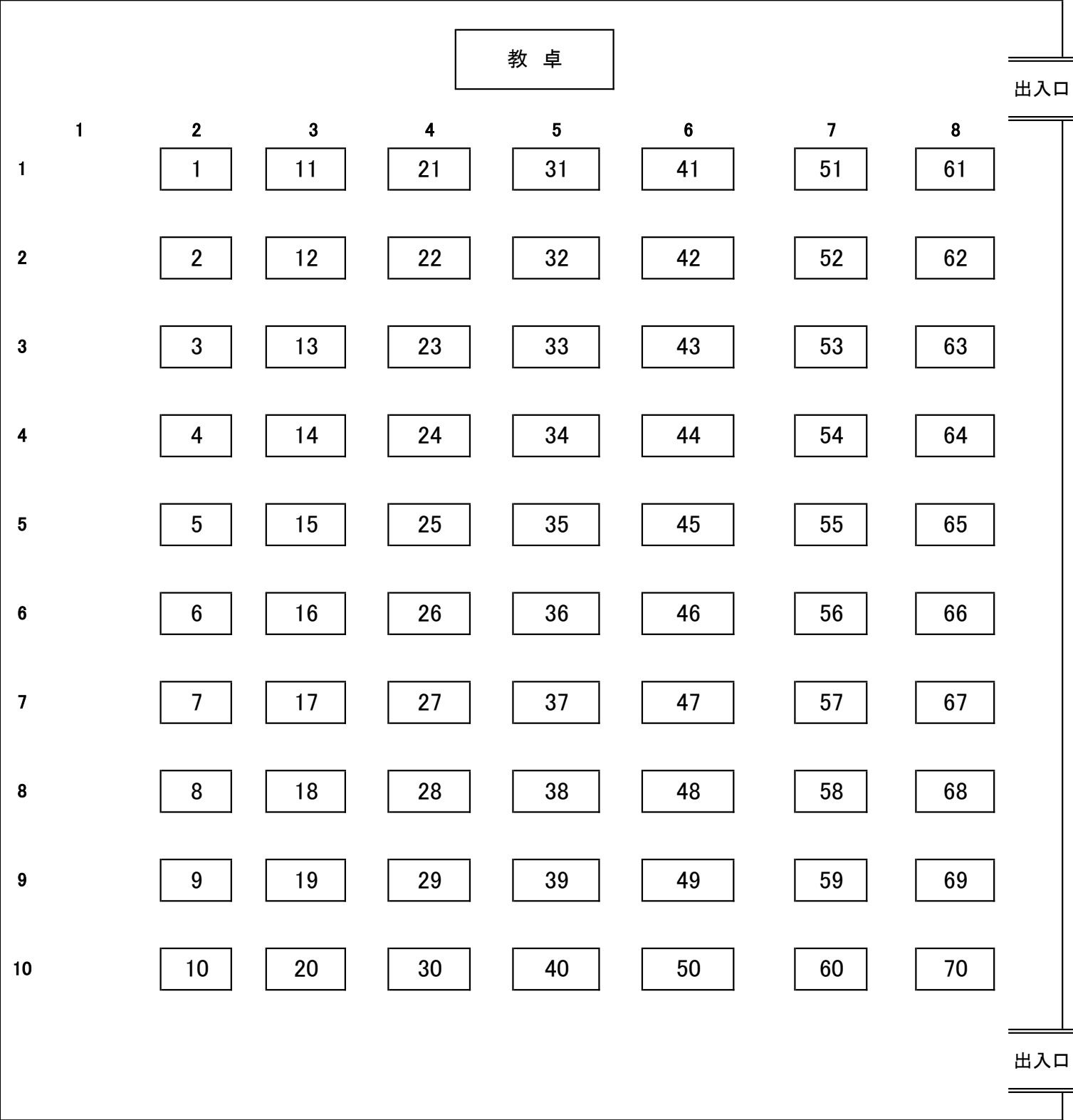


*要 原状復帰 縦 7 × 横 6

A5棟 305講義室

配席図

収容人数 70人

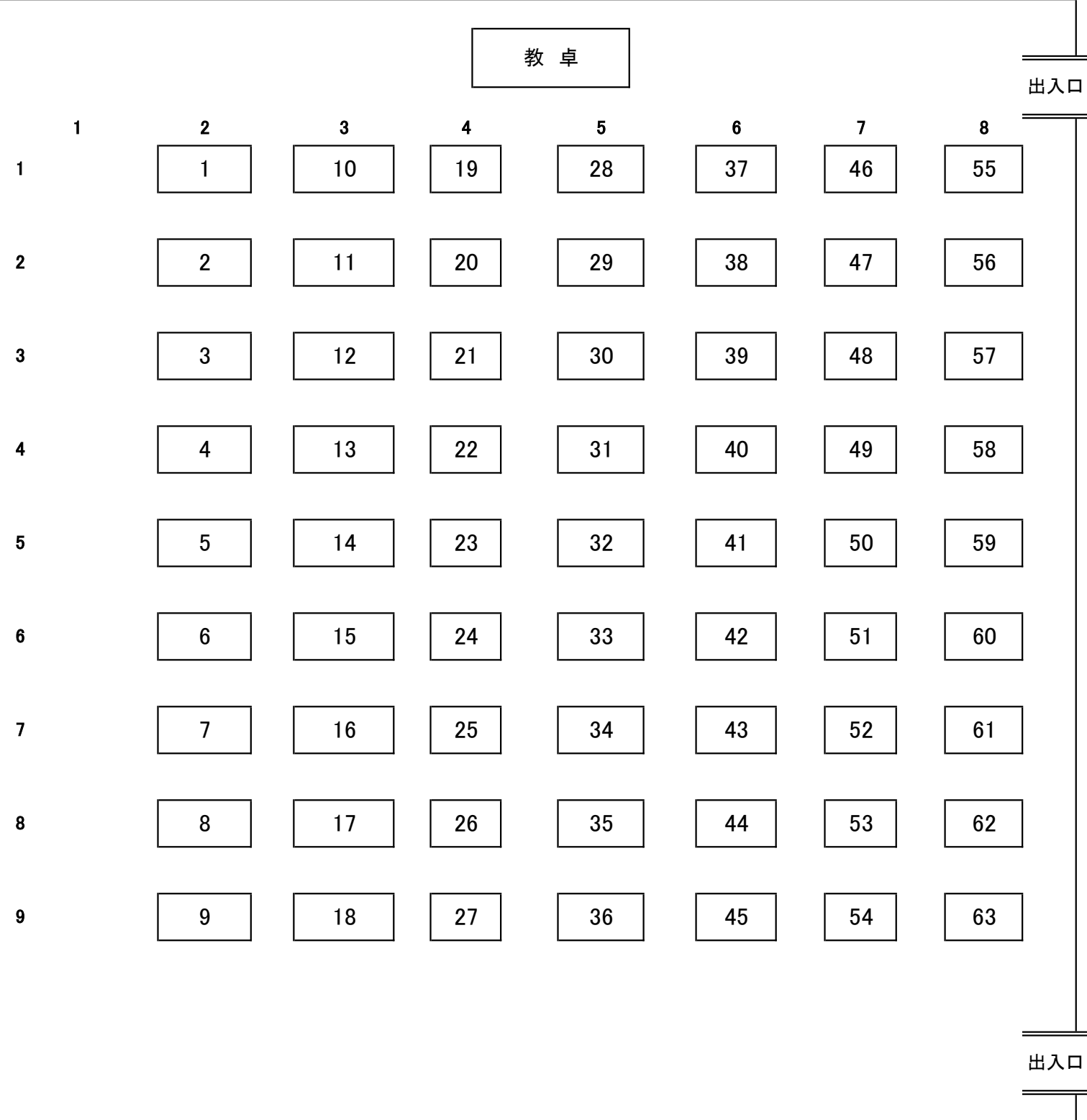


* 要 原状復帰 縦 10 × 横 7

A5棟 306講義室

配席図

収容人数 63人



* 要 原状復帰 縦 9 × 横 7

A5棟 307講義室

配席図

収容人数 70人

教卓

出入口

	1	2	3	4	5	6	7	8
1		1	11	21	31	41	51	61
2		2	12	22	32	42	52	62
3		3	13	23	33	43	53	63
4		4	14	24	34	44	54	64
5		5	15	25	35	45	55	65
6		6	16	26	36	46	56	66
7		7	17	27	37	47	57	67
8		8	18	28	38	48	58	68
9		9	19	29	39	49	59	69
10		10	20	30	40	50	60	70

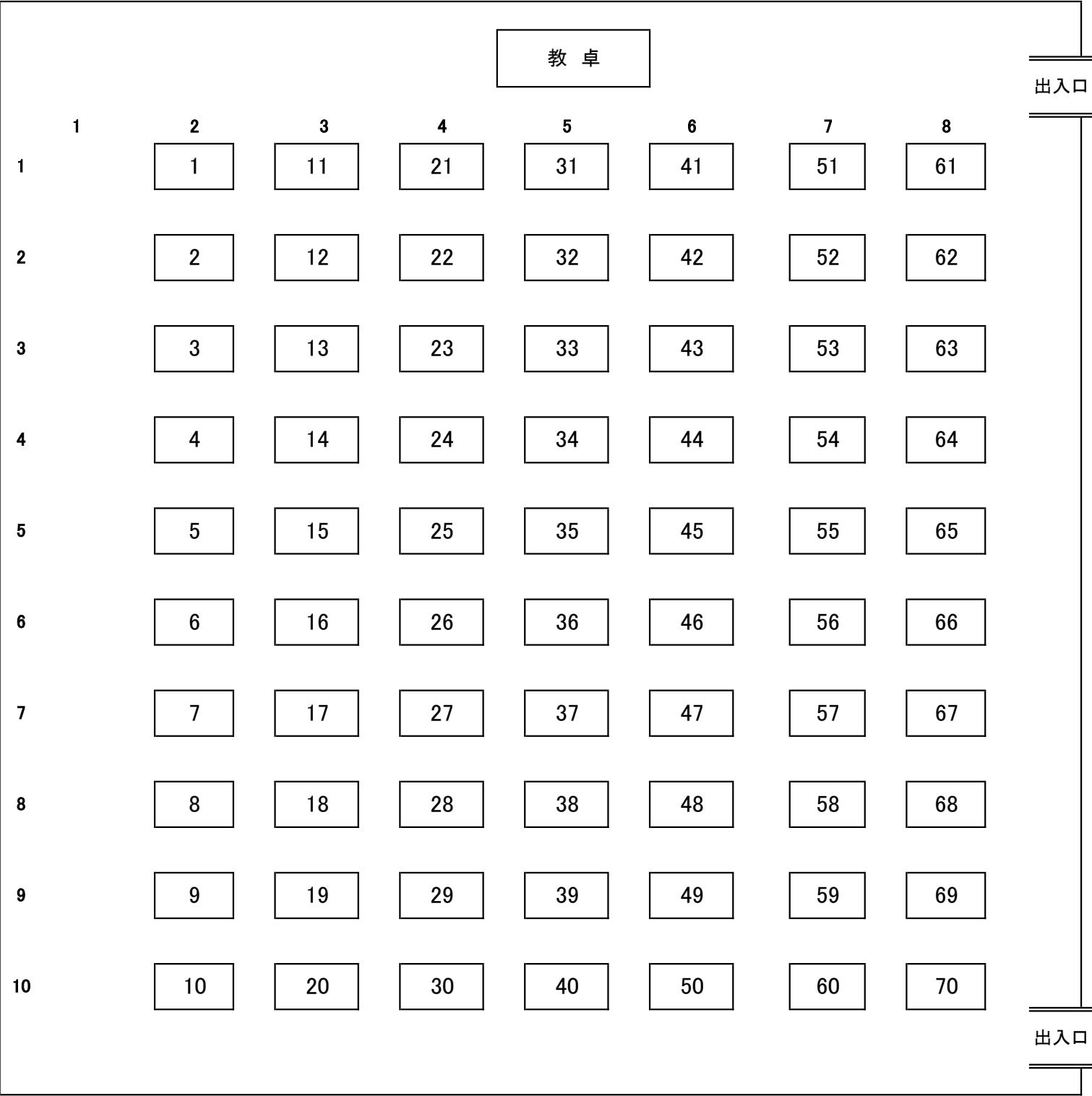
出入口

*要 原状復帰 縦 10 × 横 7

A5棟 308講義室

配席図

収容人数 70人
(プロジェクターと黒板の併用可)



*要 原状復帰 縦 10 × 横 7