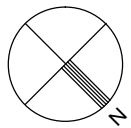
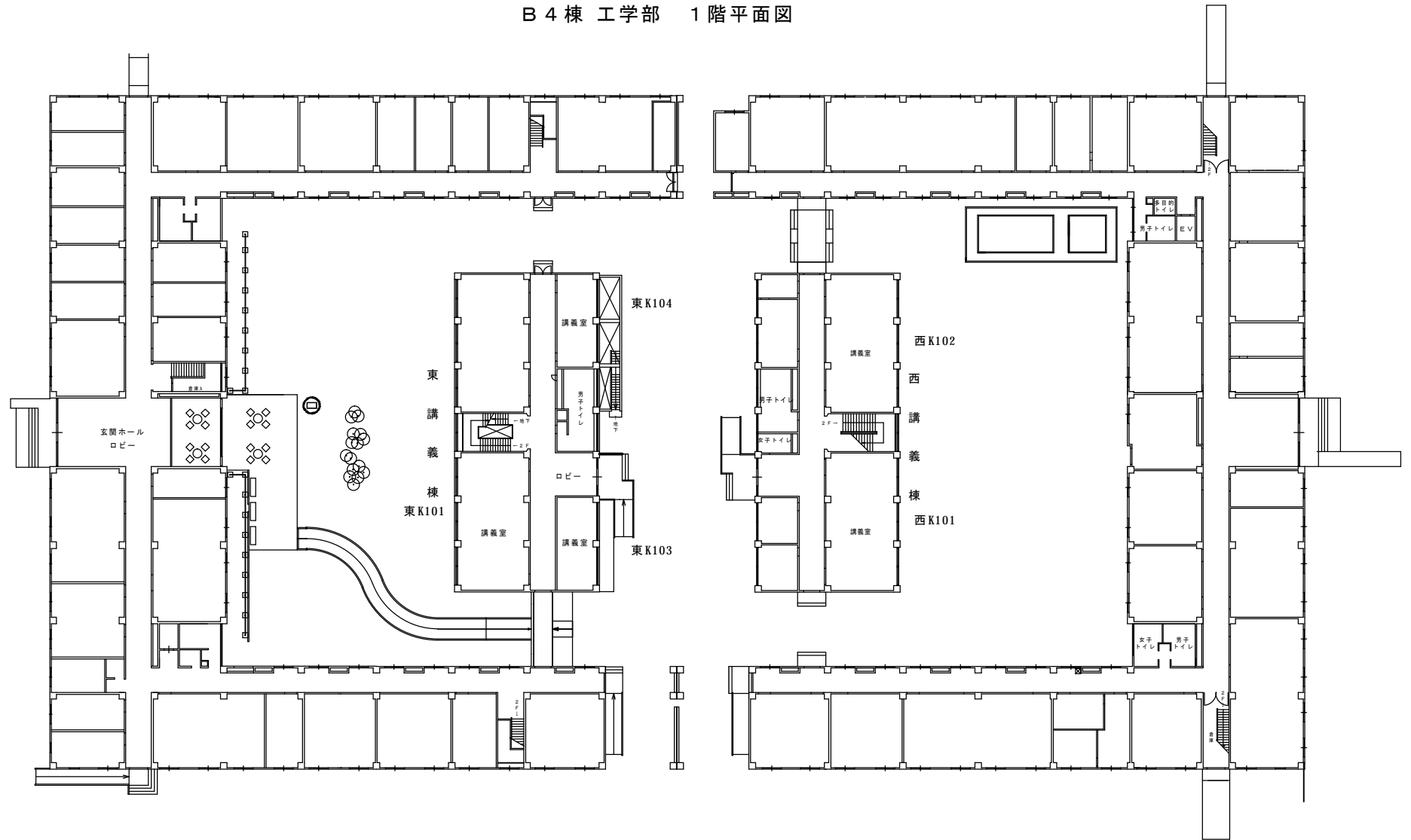
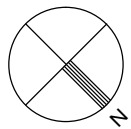
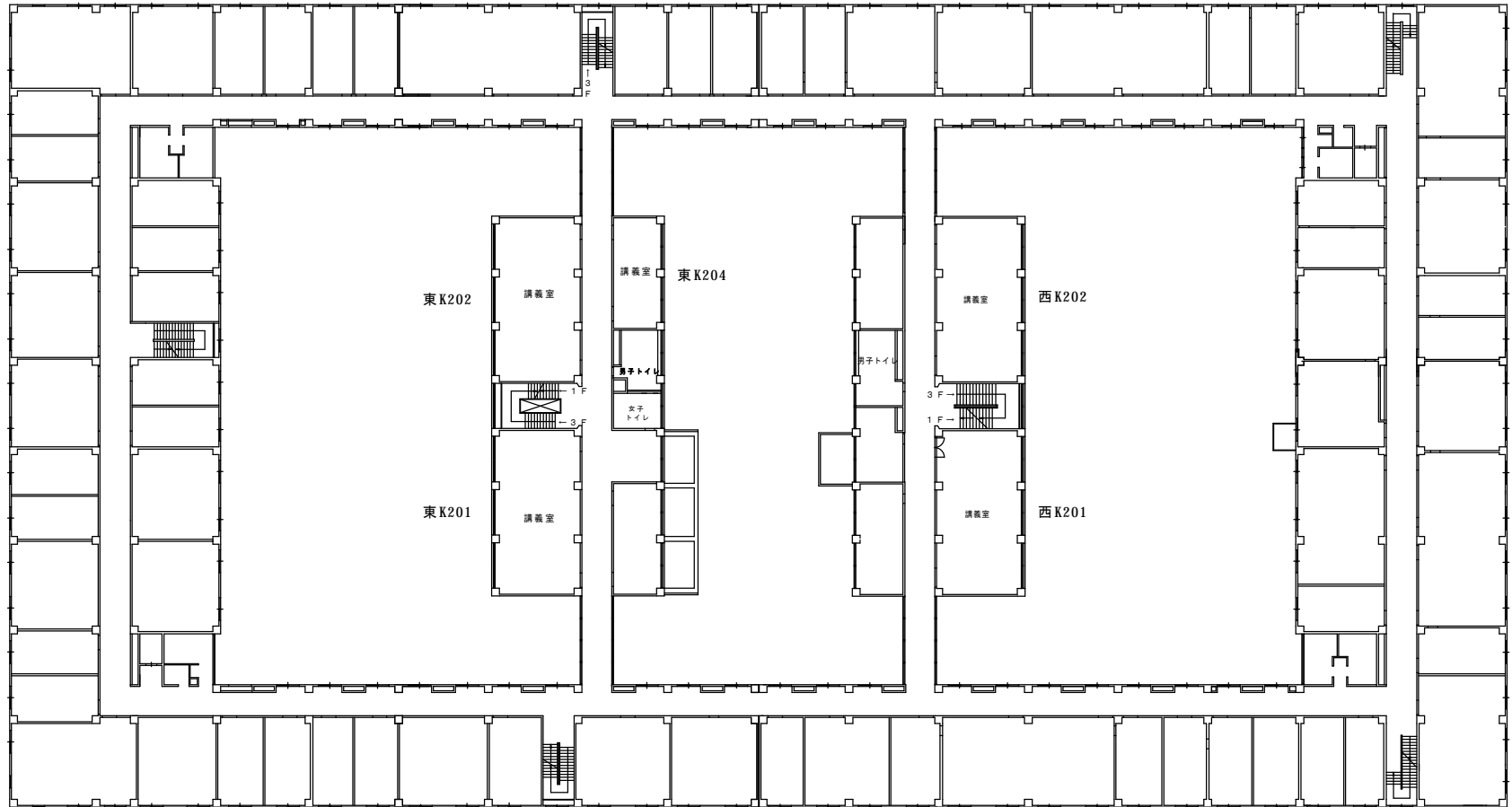


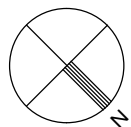
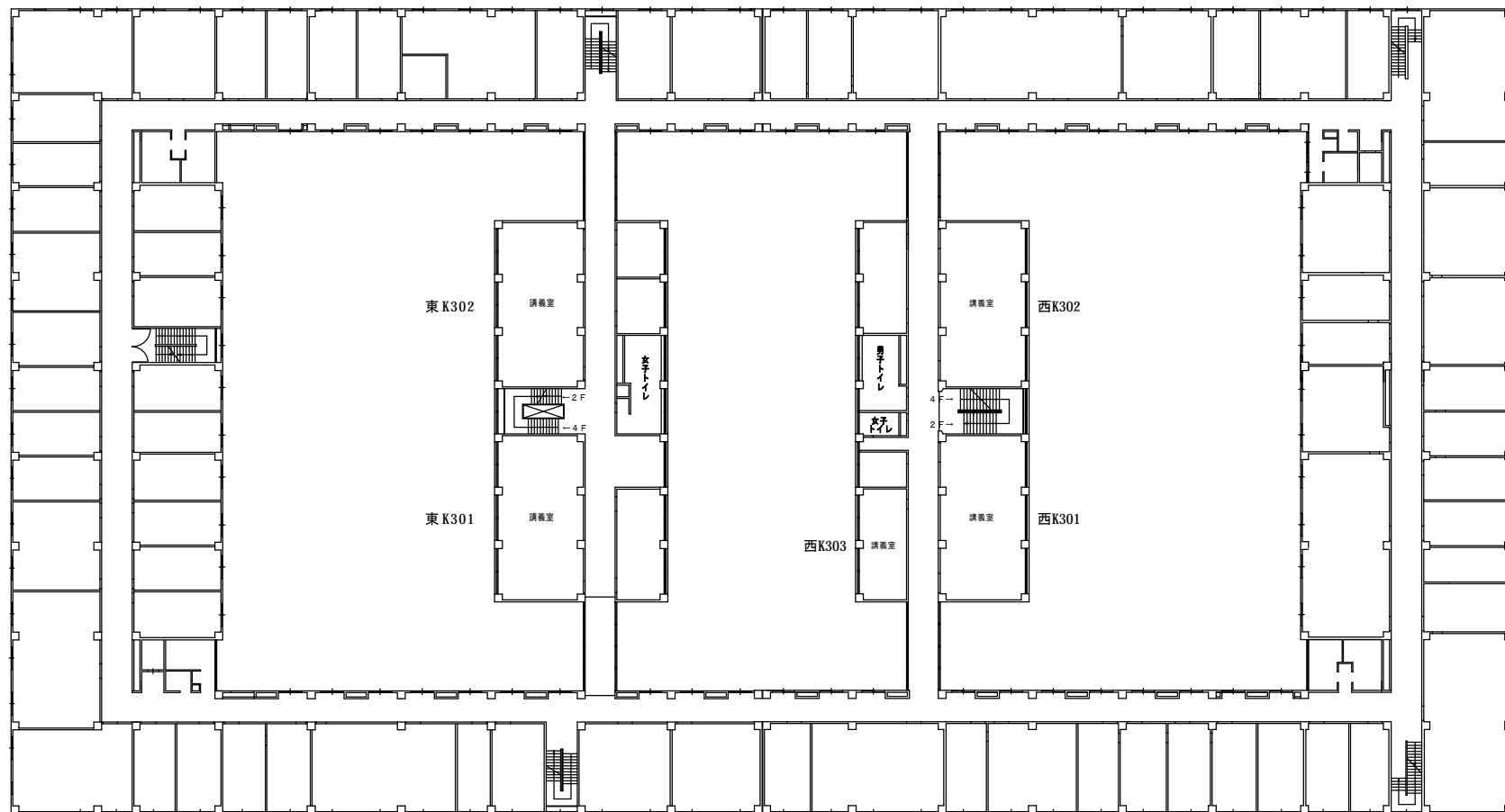
B 4 棟 工学部 1 階平面図



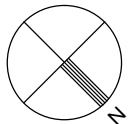
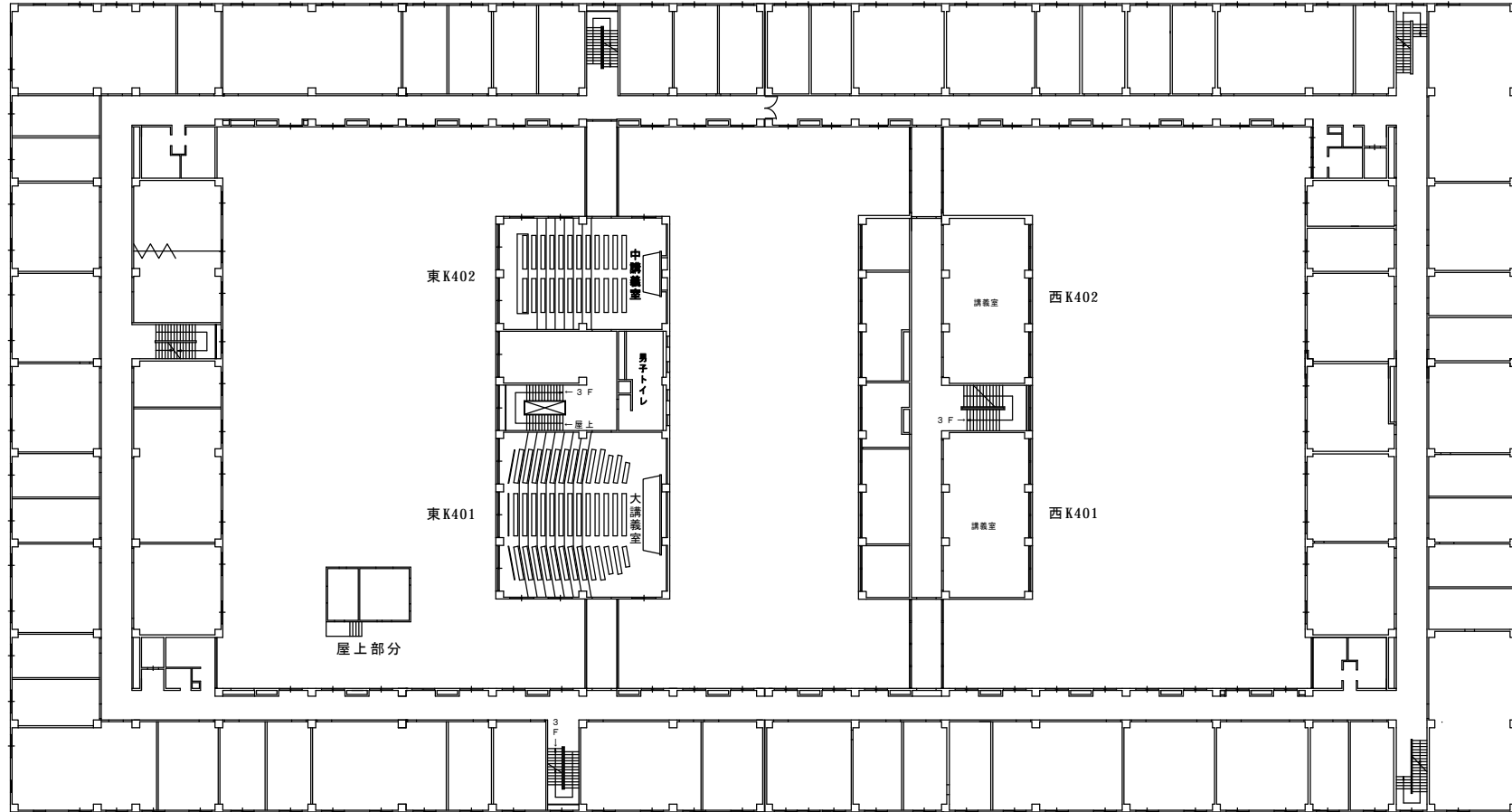
B 4 棟 工学部 2 階平面図



B 4 棟 工学部 3 階平面図



B 4 棟 工学部 4 階平面図



B4棟平面図

◇注意事項

- ・本館は、中央部の講義棟2棟と、その周辺に位置する研究棟により構成されています。
- ・試験等の利用は、中央部の講義棟のみとし、周辺部分の研究棟については、利用できません。
- ・試験等利用者は、1階ピロティ部分から入場するように誘導することとし、周辺研究棟出入口からは入場させないようにしてください。
- ・講義棟と研究棟を繋ぐ渡り廊下には、試験利用者等が通行しないよう立入禁止看板により通行止めの措置をし、研究棟へは進入させないようにしてください。
- ・トイレは講義棟内のみ利用可能です。研究棟部分のトイレの使用は認めません。
- ・研究棟内のエレベーターについても、使用は認めません。 使用が必要な場合は申し出てください。
- ・1階正面付近にAEDが設置されています。
- ・エアコン消し忘れタイマーを設置しています。

西講義室: 西K401(12:15・18:15・21:30)左記以外(21:30)

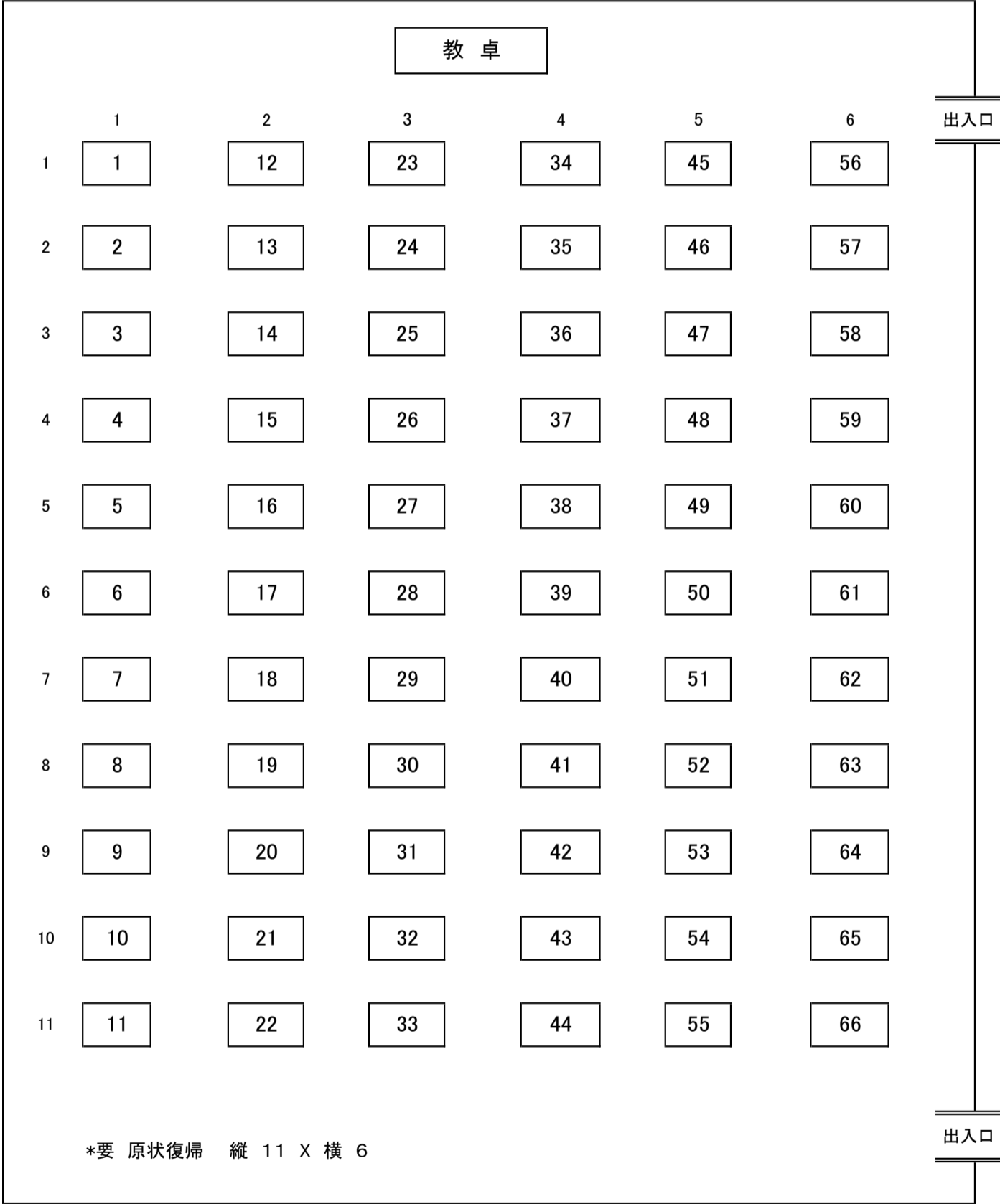
東全講義室: (12:15・14:45・18:15・21:30)

B4棟					
講義室番号	階	総収容人数	レベル1 試験時収容人数	設置机形式	備考
東K101講義室	1階	66人	66人	1人掛	
東K103講義室	1階	21人	21人	1人掛	
東K104講義室	1階	21人	21人	1人掛	
東K201講義室	2階	66人	66人	1人掛	机・イスは固定式
東K202講義室	2階	66人	66人	1人掛	
東K204講義室	2階	21人	21人	1人掛	
東K301講義室	3階	66人	66人	1人掛	
東K302講義室	3階	66人	66人	1人掛	
東K402中講義室	4階	118人	70人	5人掛	
東K401大講義室	4階	200人	110人	2~6人掛	
西K101講義室	1階	66人	66人	1人掛	
西K102講義室	1階	66人	66人	1人掛	
西K201講義室	2階	66人	66人	1人掛	
西K202講義室	2階	66人	66人	1人掛	
西K301講義室	3階	96人	48人	4人掛	
西K302講義室	3階	96人	48人	4人掛	
西K303講義室	3階	21人	21人	1人掛	
西K401講義室	4階	66人	66人	1人掛	
西K402講義室	4階	64人	64人	1人掛	
合計	19室	1318人	1084人		

B4棟 東K-101講義室

配席図

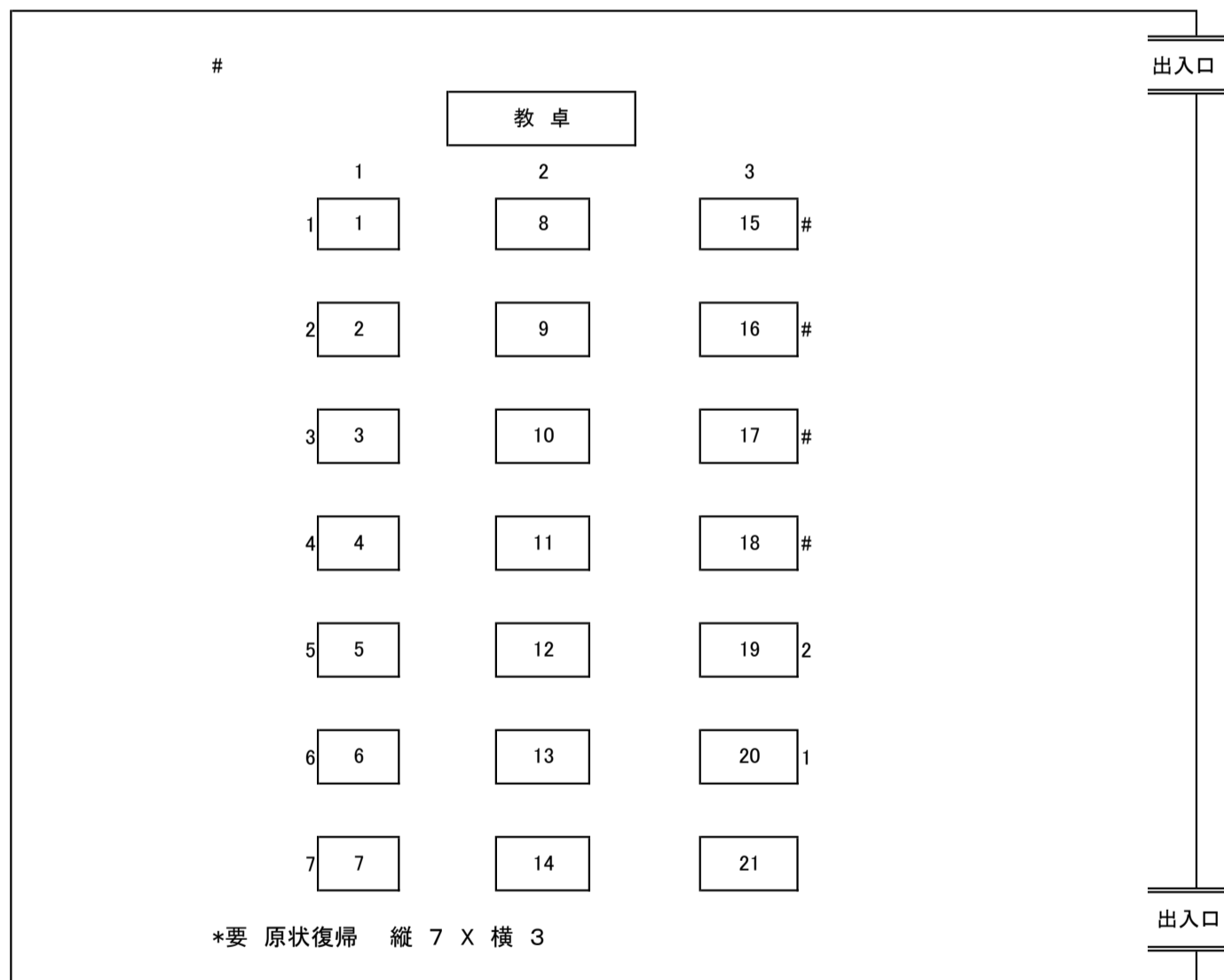
収容人数 66 人



B4棟 東K-103講義室

配席図

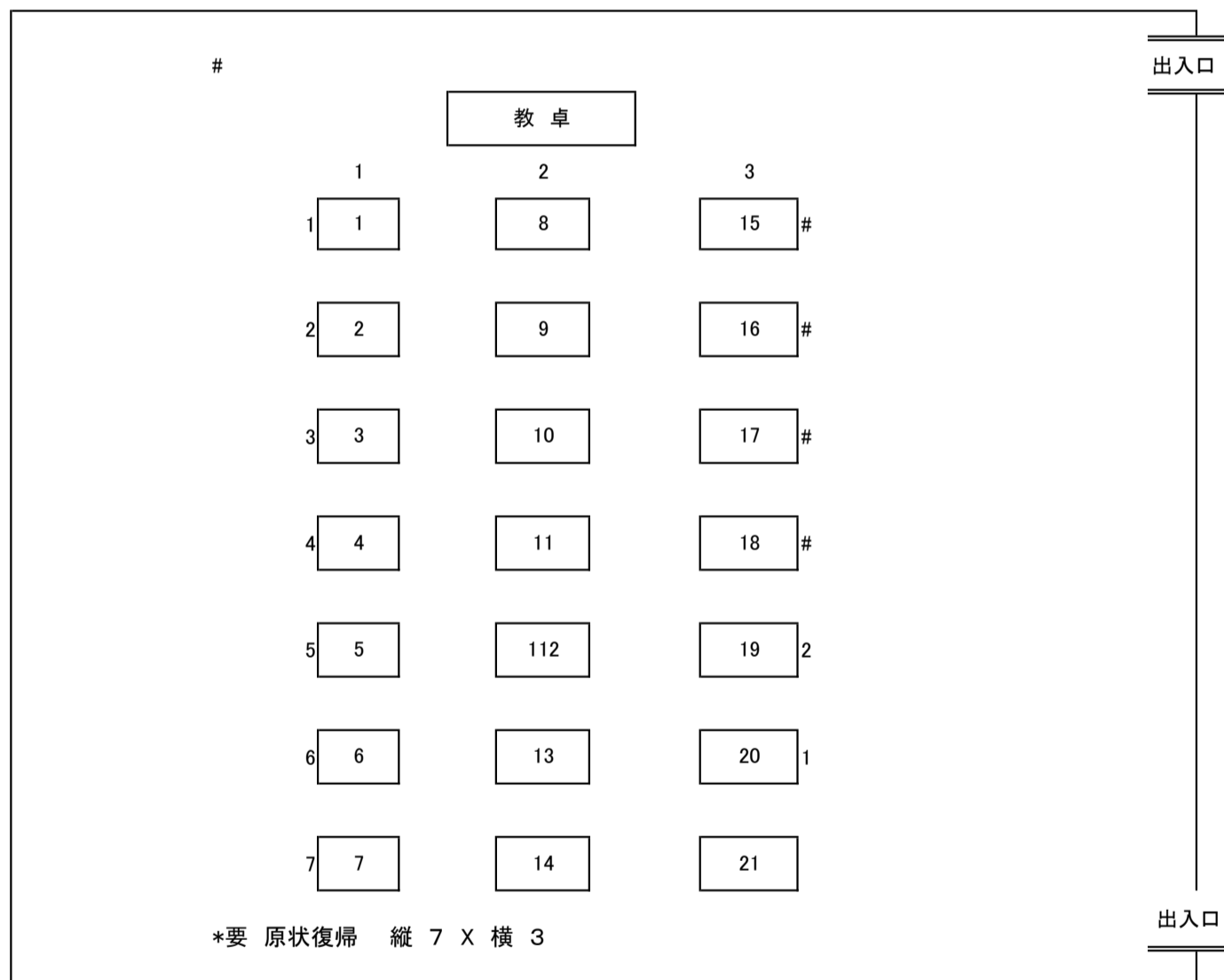
収容人数 21人



B4棟 東K-104講義室

配席図

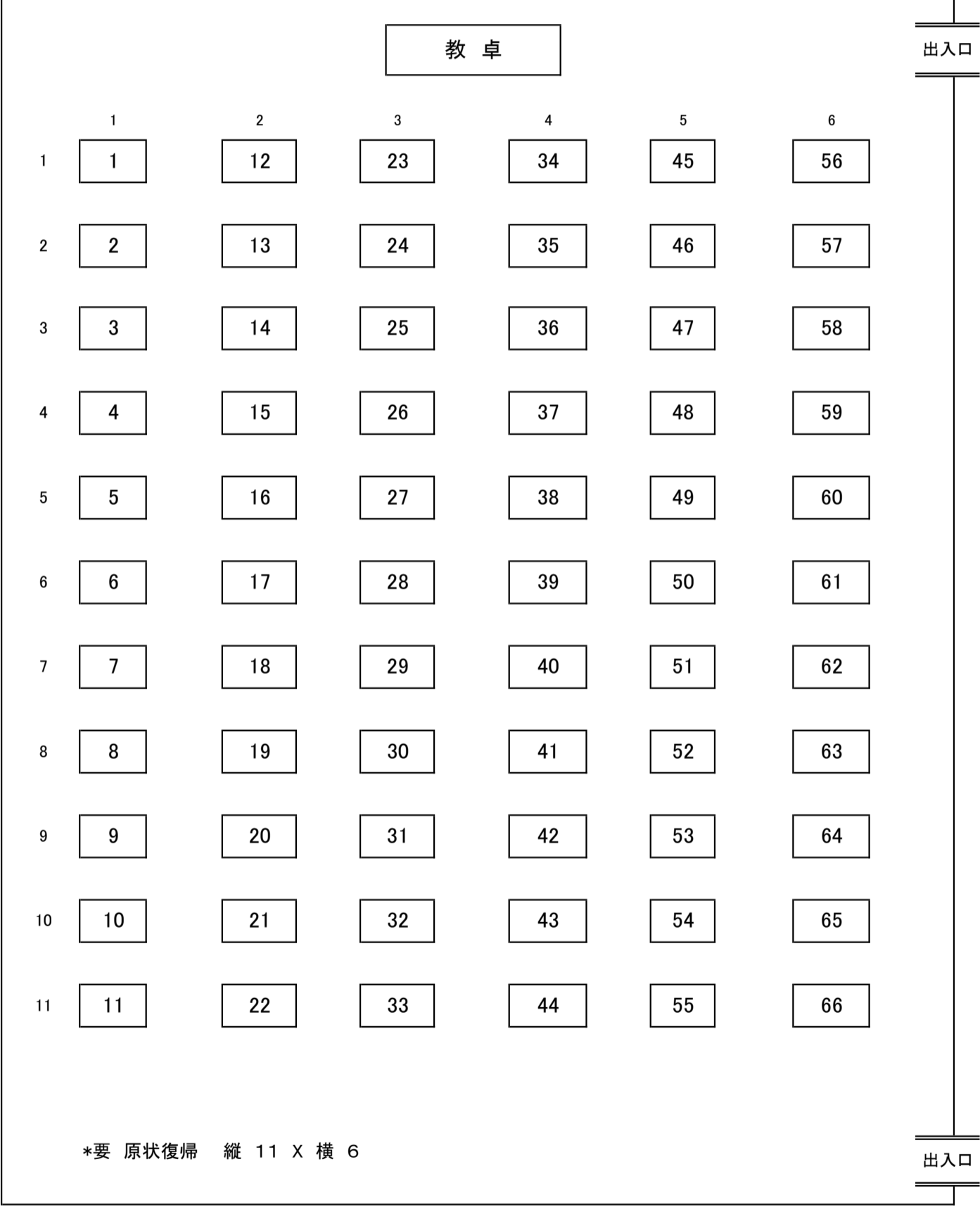
収容人数 21人



B4棟 東K-201講義室

配席図

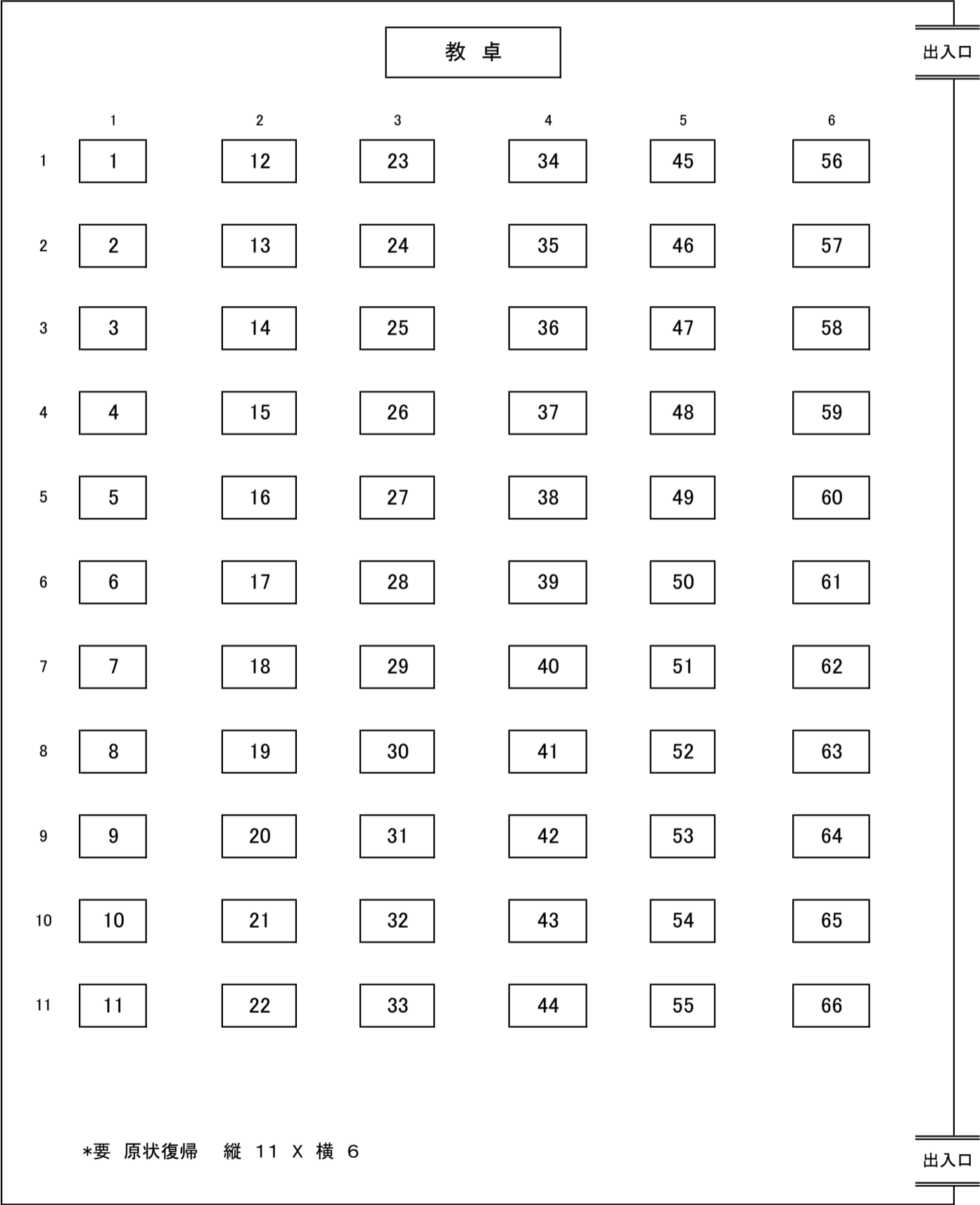
収容人数 66 人



B4棟 東K-202講義室

配席図

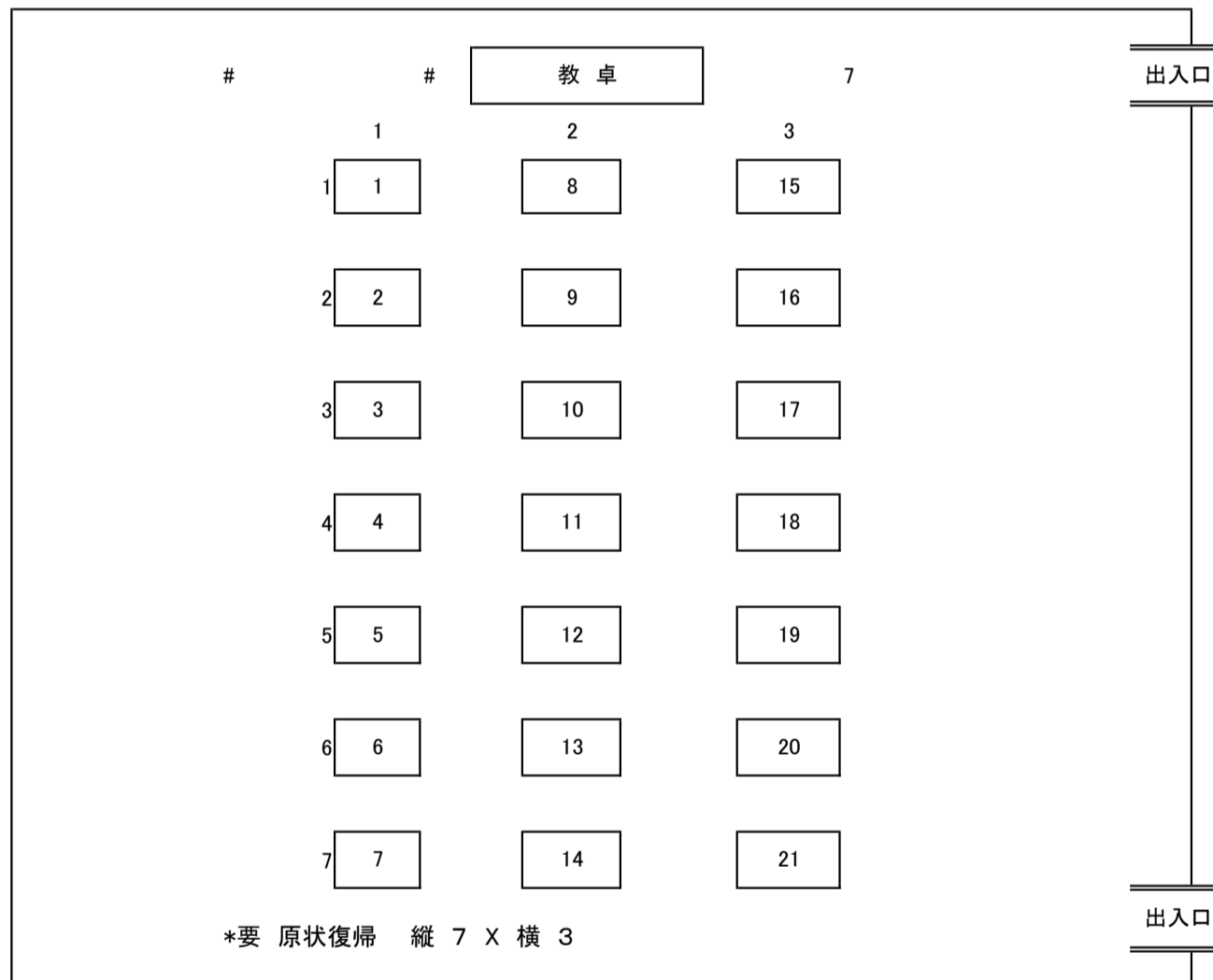
収容人数 66 人



B4棟 東K-204講義室

配席図

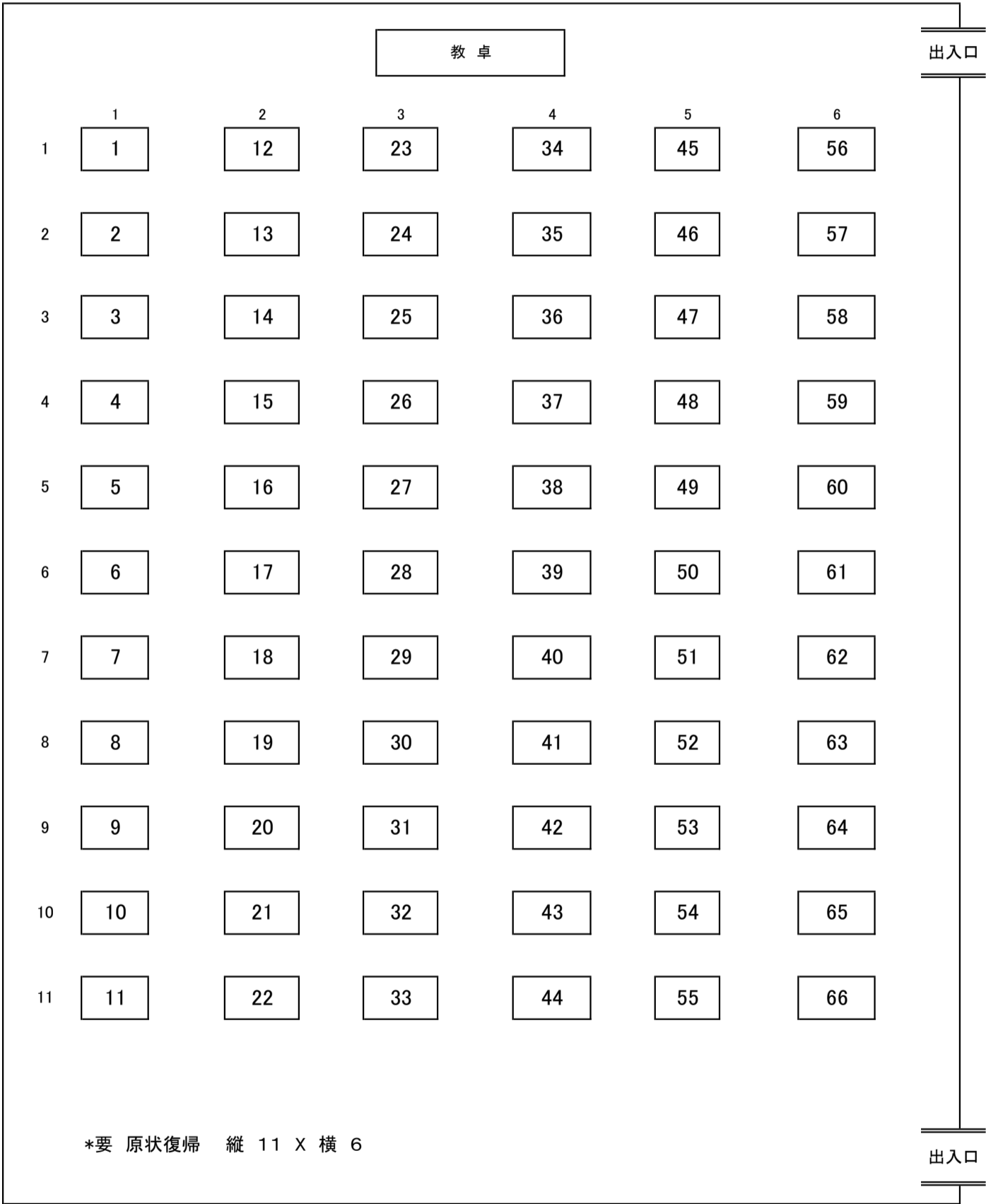
収容人数 21人



B4棟 東K-301講義室

配席図

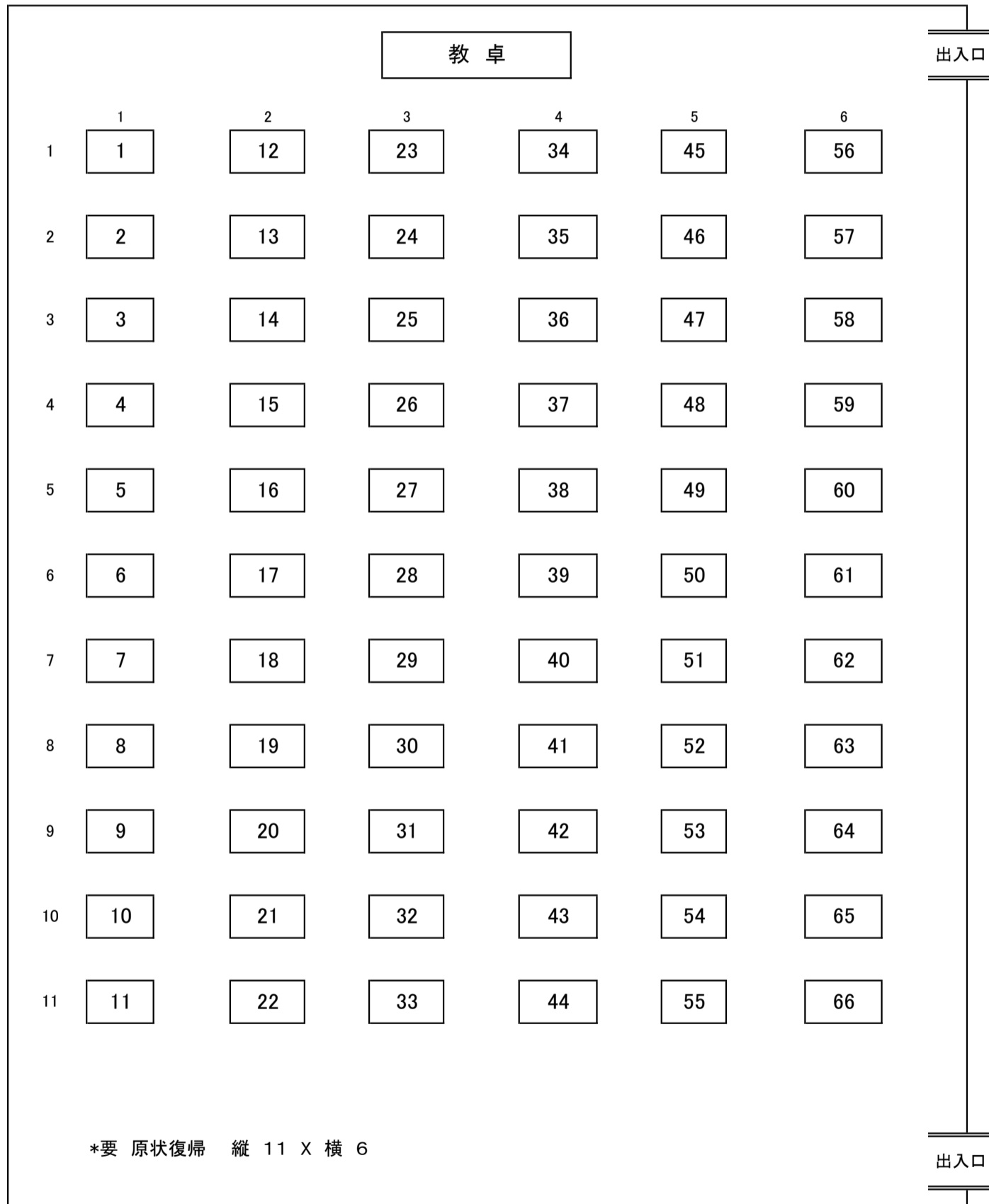
収容人数 66 人



B4棟 東K-302講義室

配席図

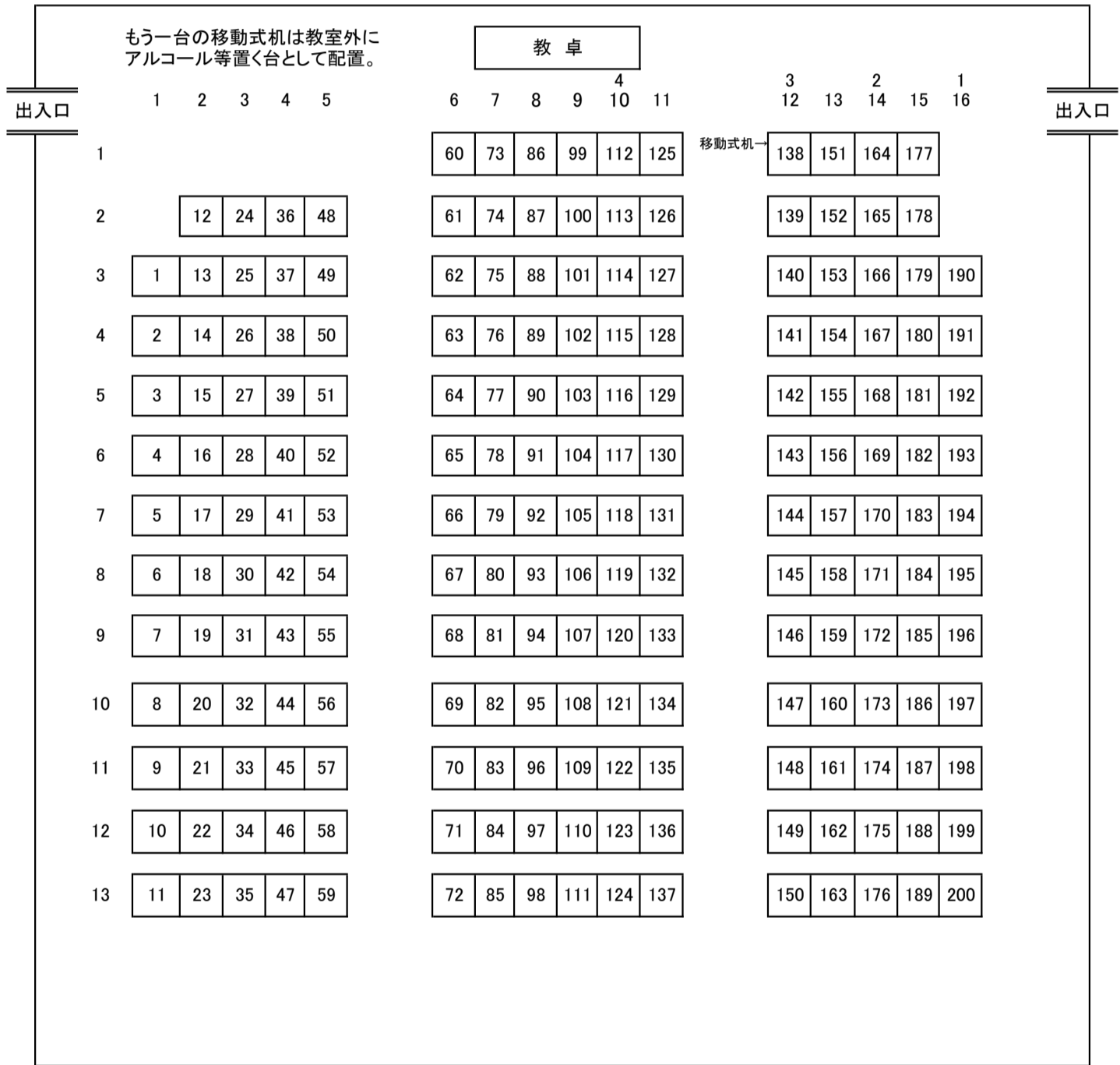
収容人数 66 人



B4棟 東K-401講義室

配席図

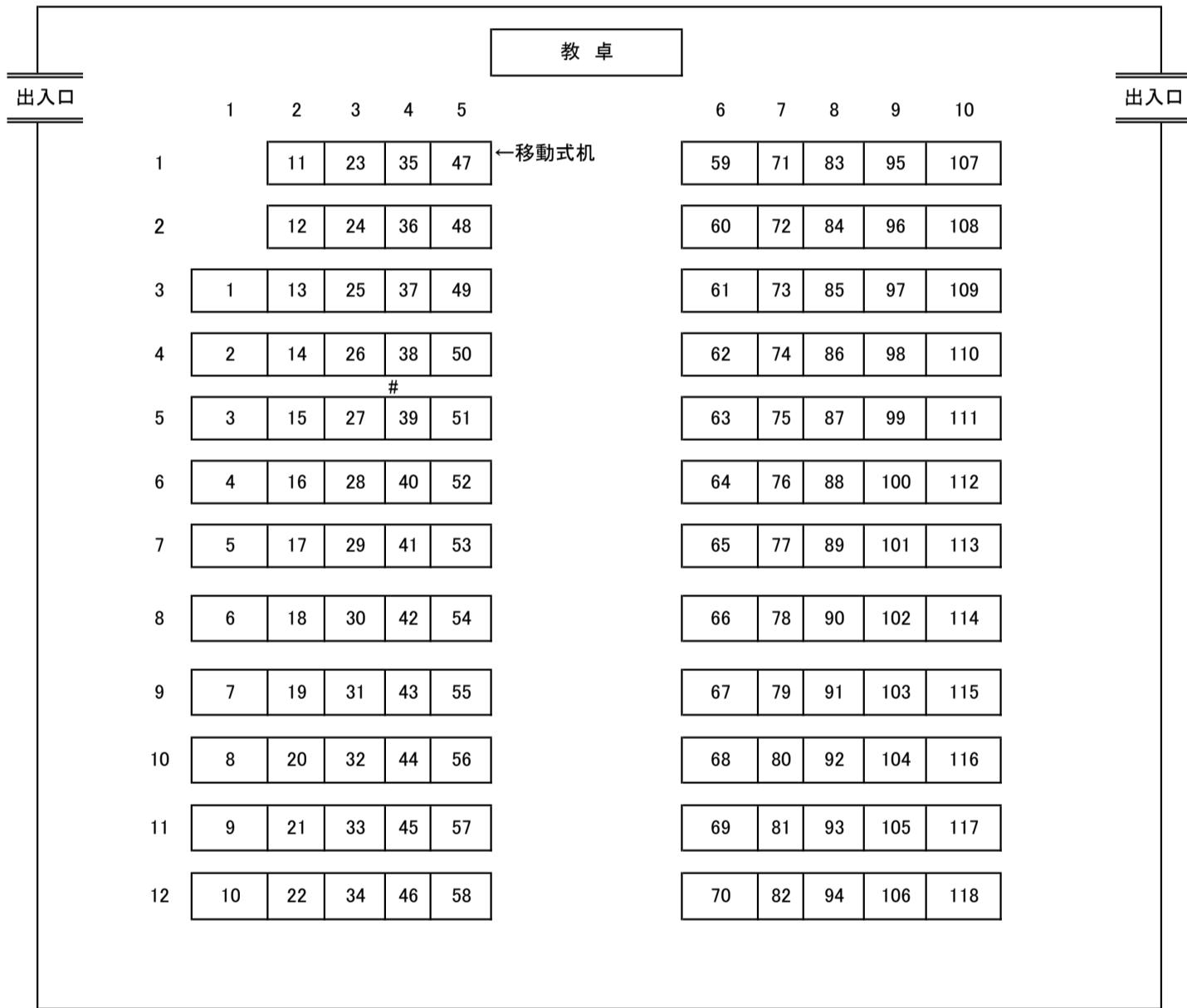
収容人数 200人(試験時 110人)
大講義室



B4棟 東K-402講義室

配席図

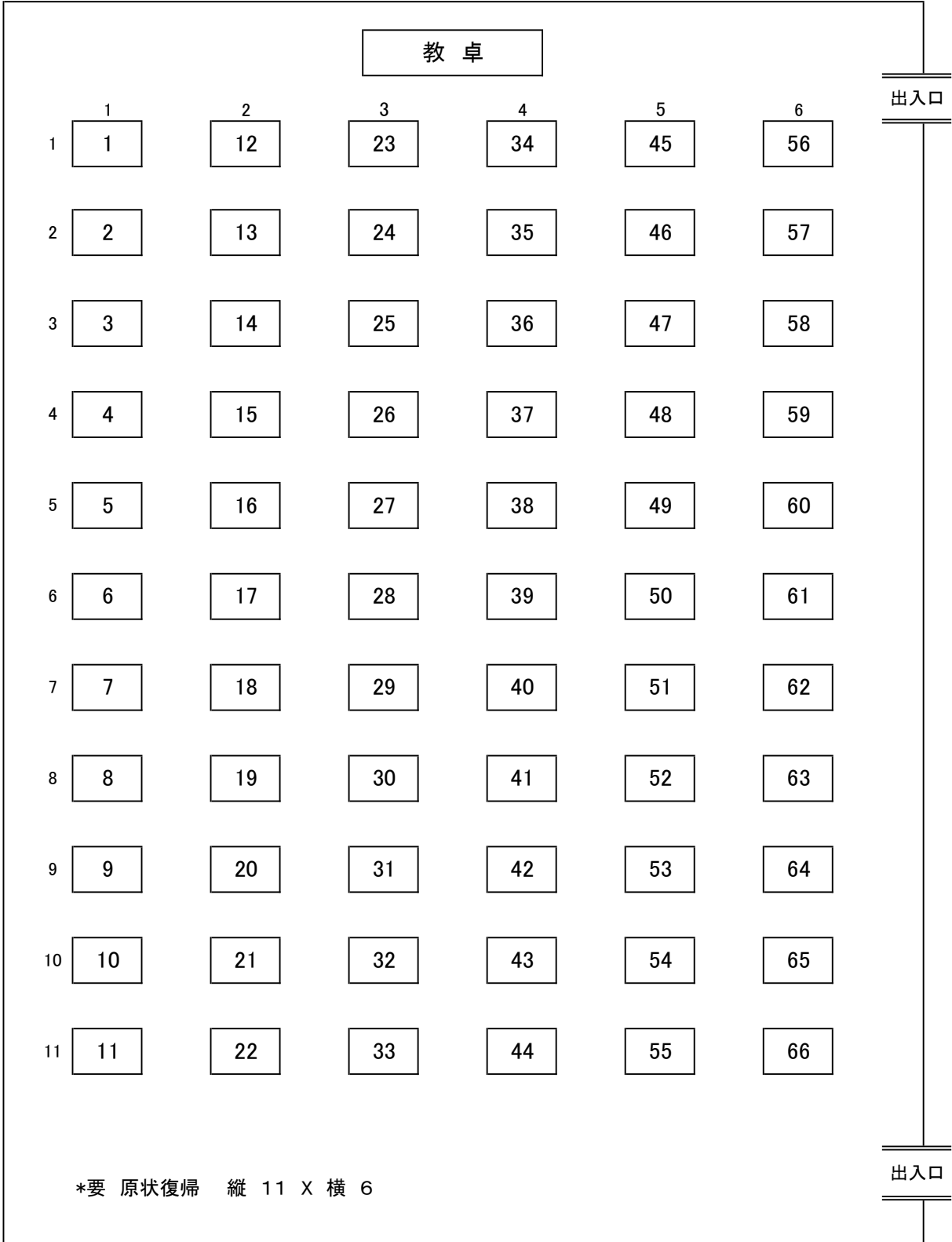
収容人数 118人(試験時 70人)
中講義室



B4棟 西K-101講義室

配席図

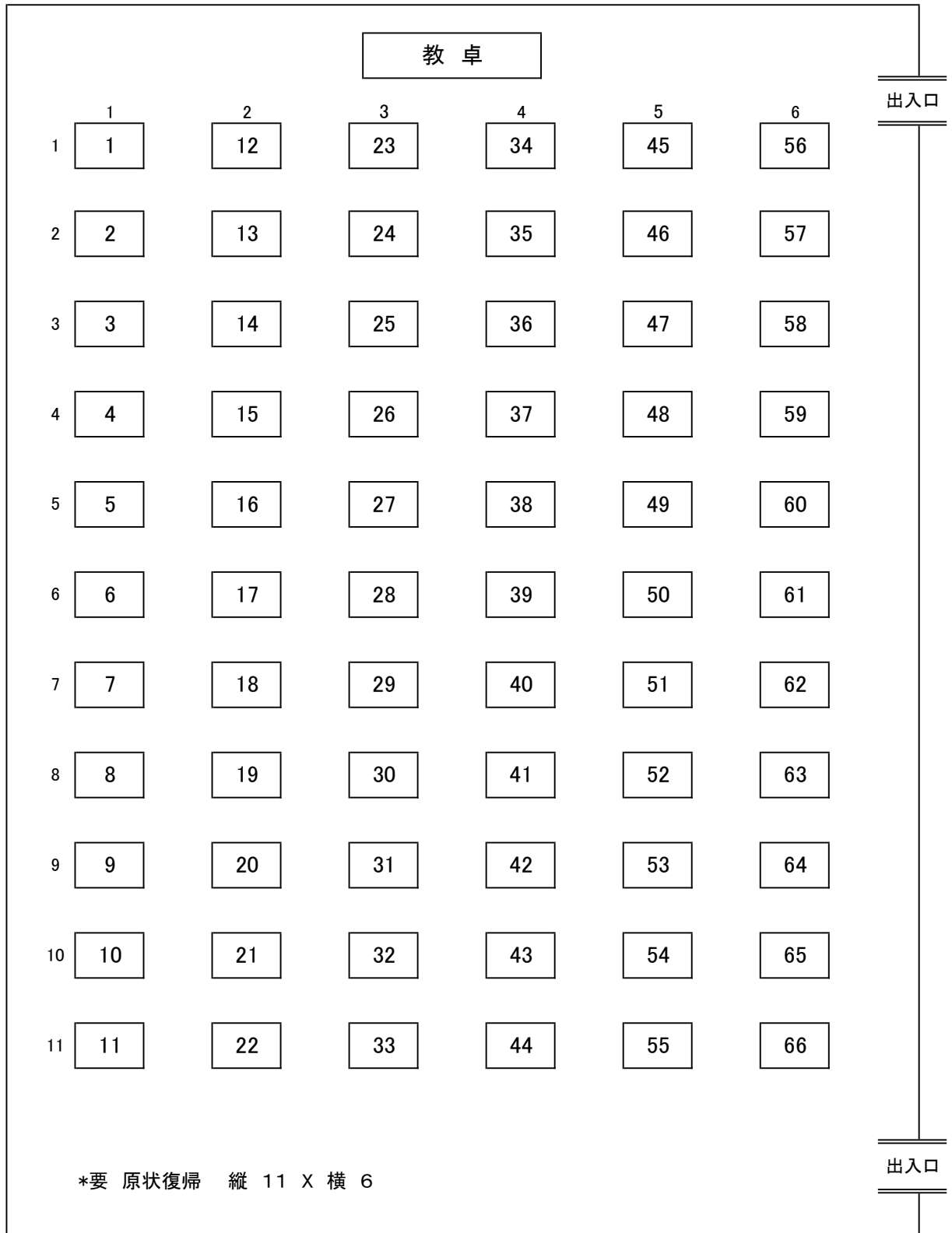
収容人数 66 人



B4棟 西K-102講義室

配席図

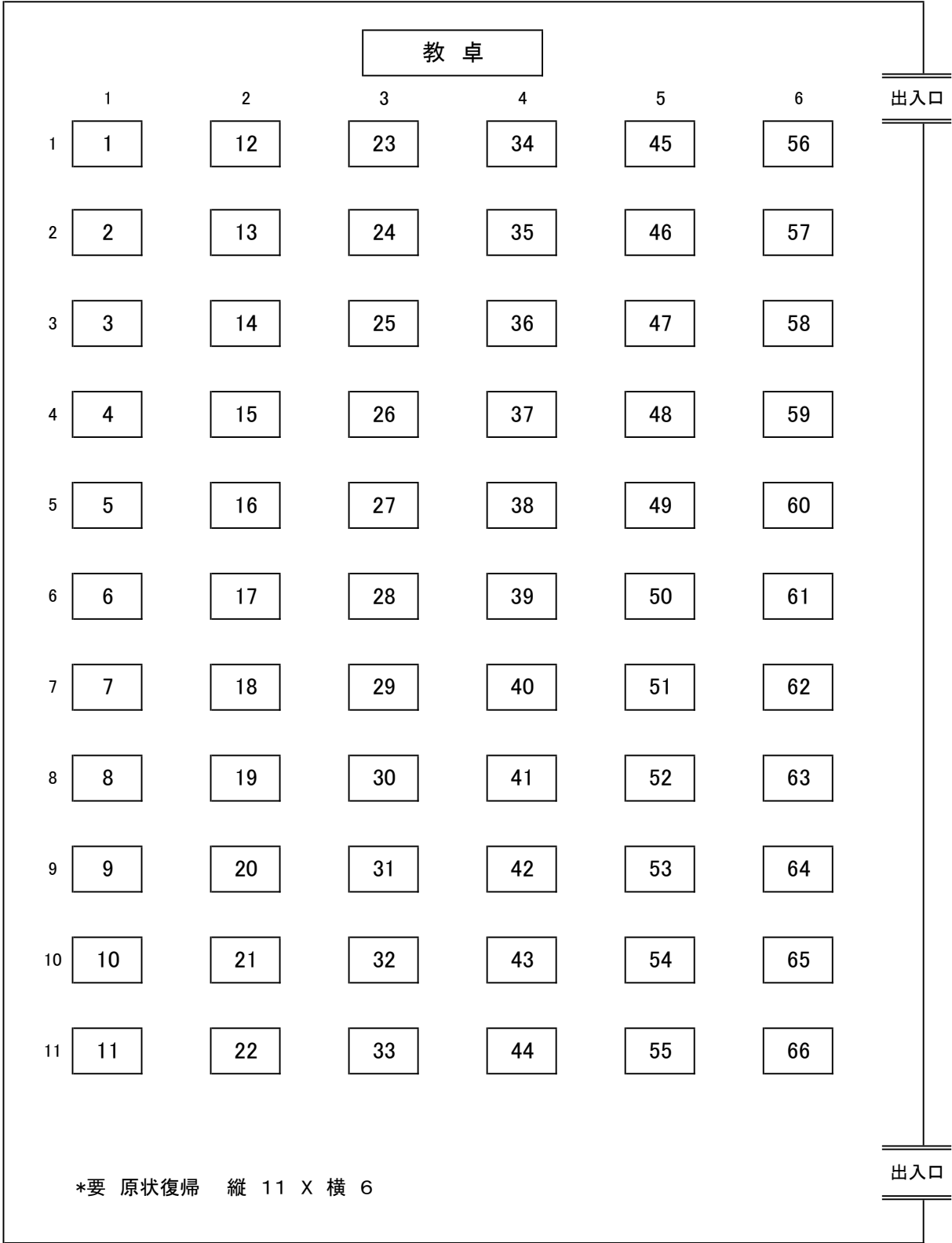
収容人数 66 人



B4棟 西K-201講義室

配席図

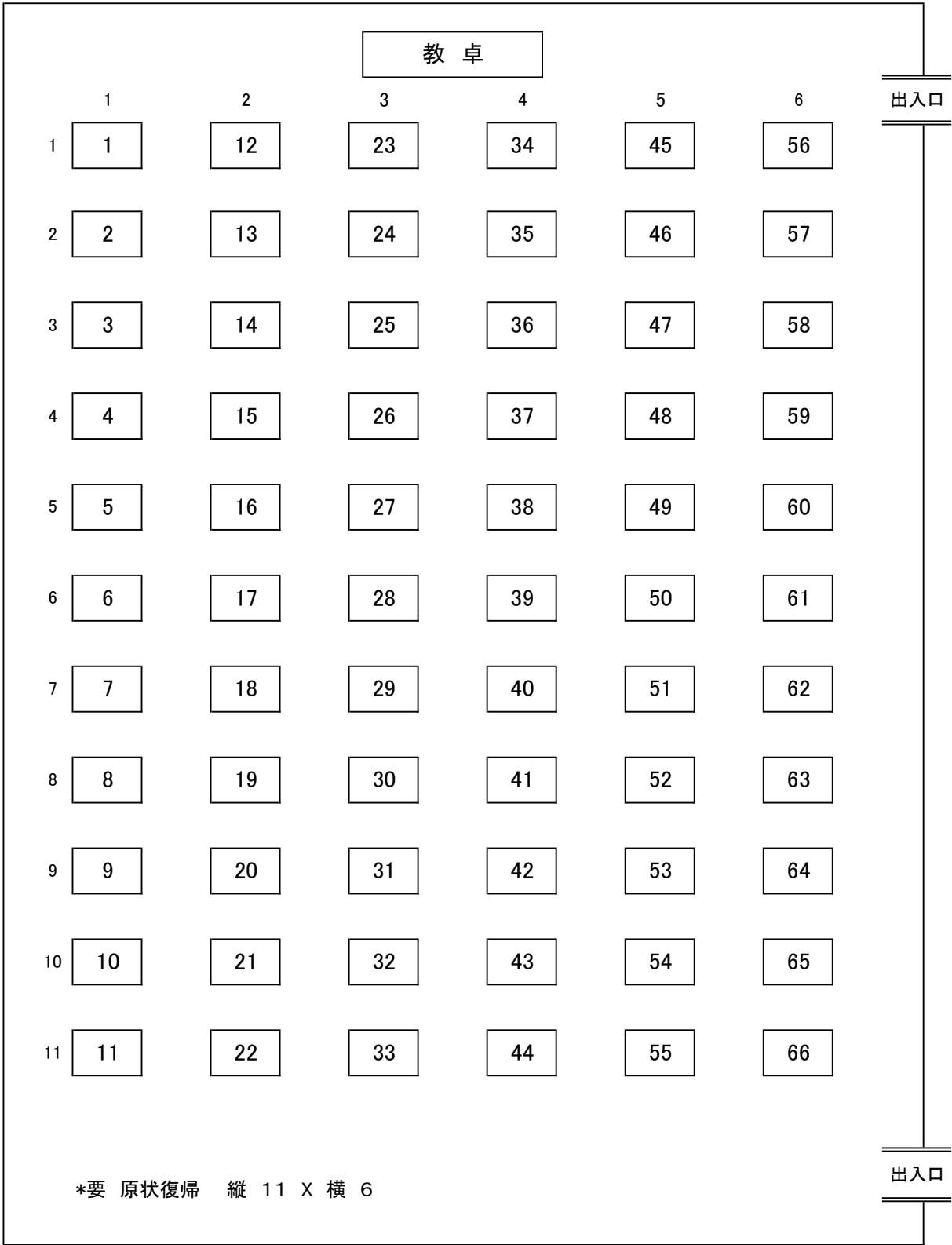
収容人数 66 人



B4棟 西K-202講義室

配席図

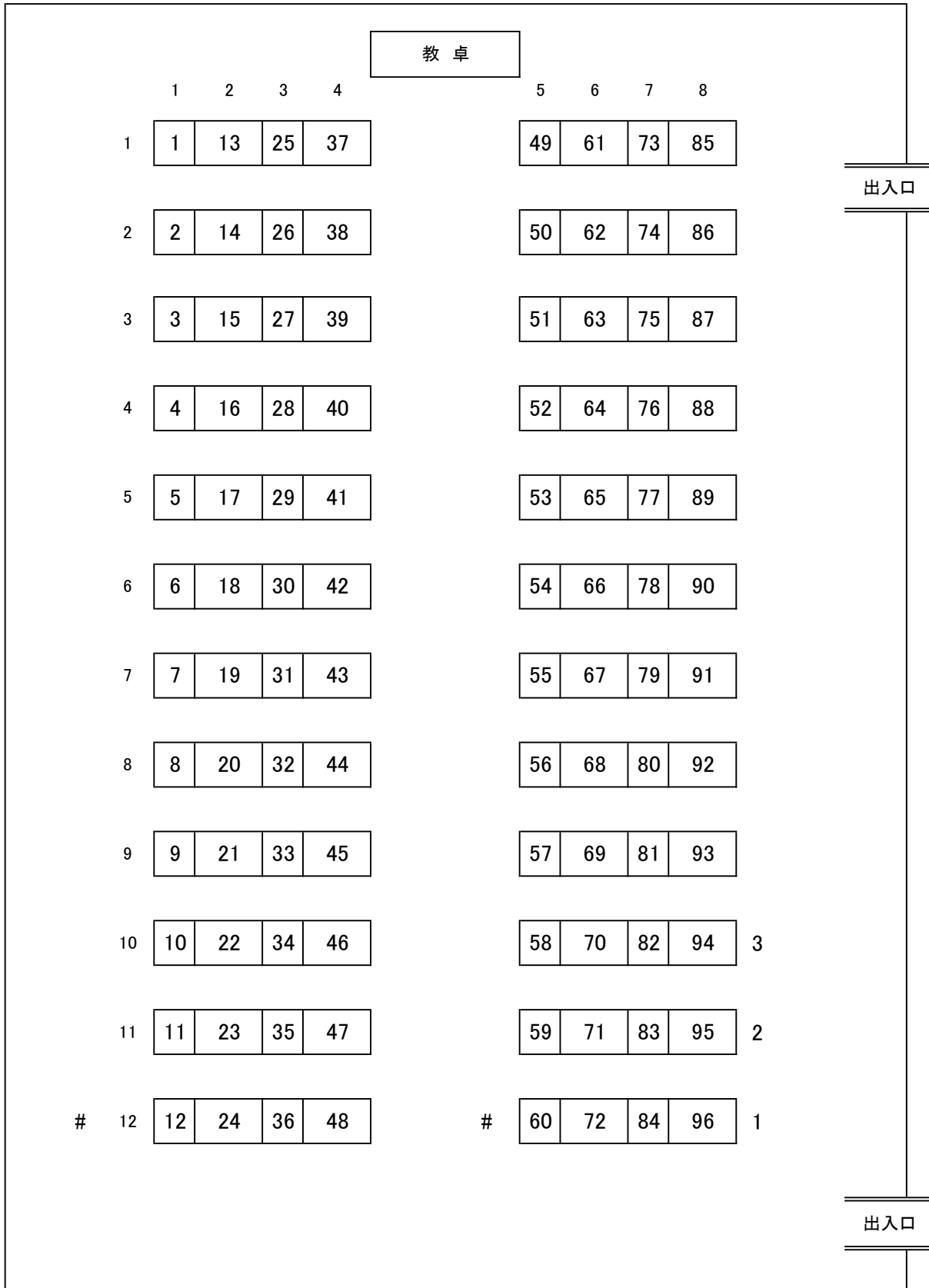
収容人数 66 人



B4棟 西K-301講義室

配席図

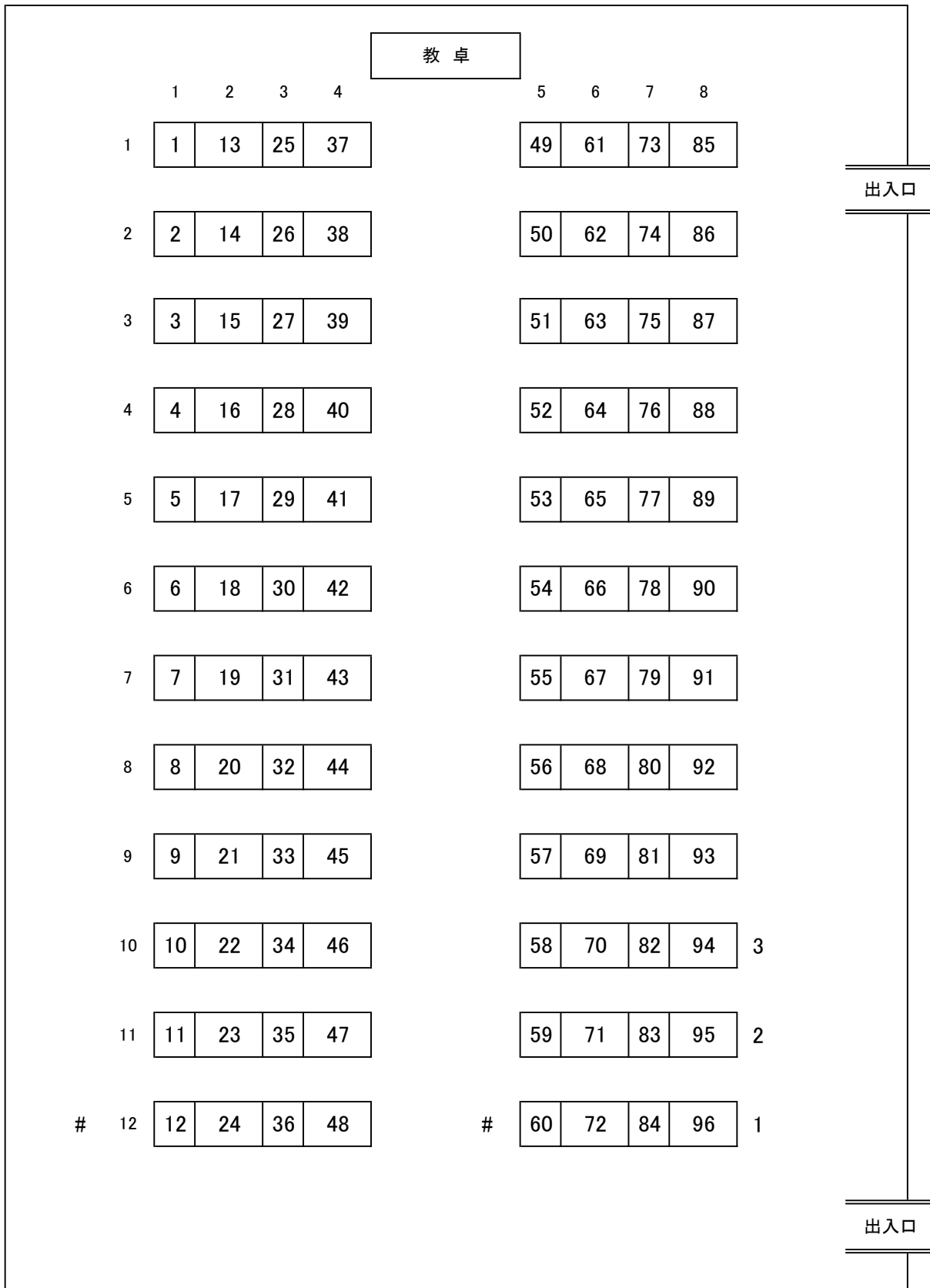
収容人数 96人(試験時 48人)



B4棟 西K-302講義室

配席図

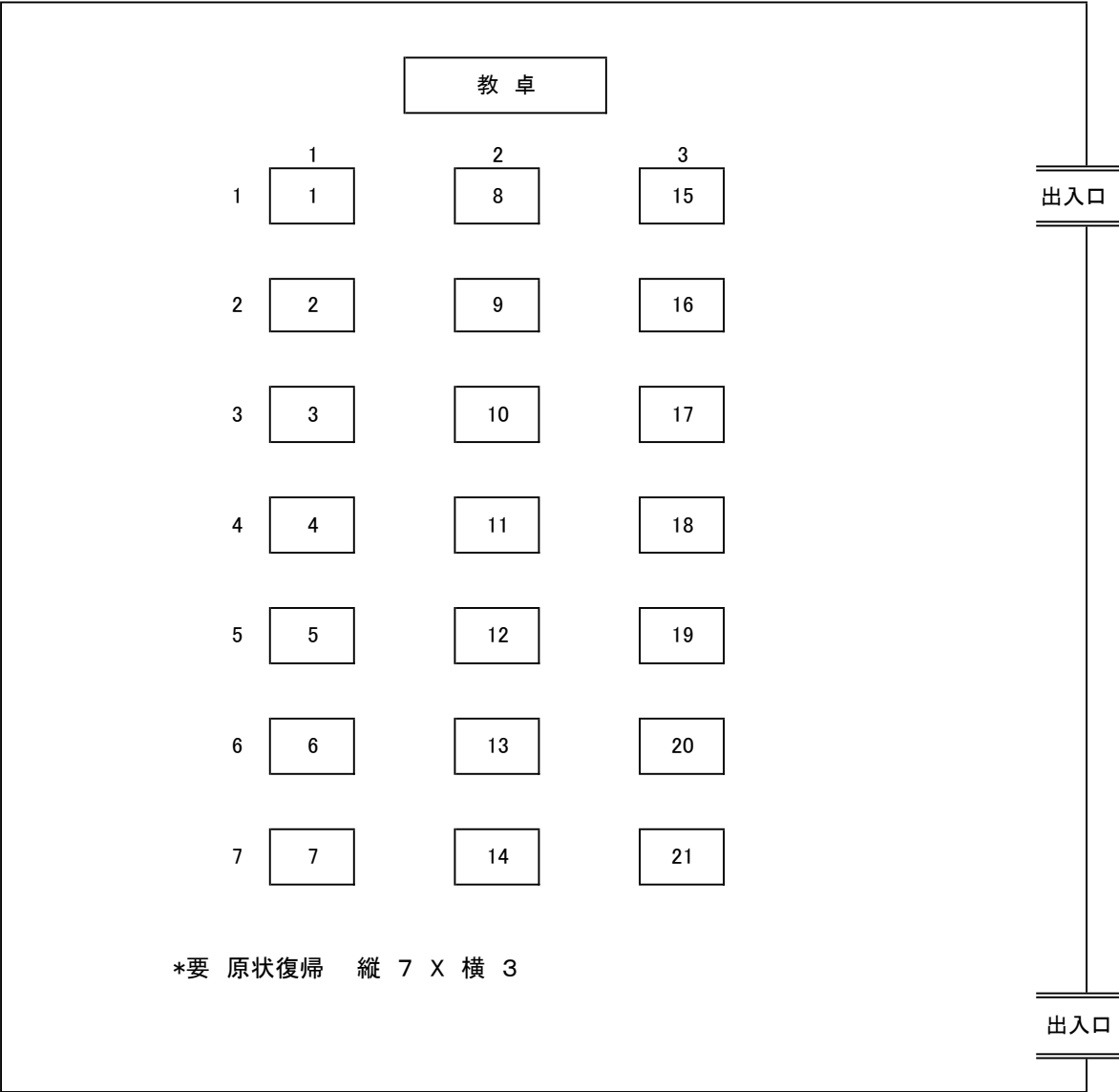
収容人数 96人(試験時 48人)



B4棟 西K-303講義室

配席図

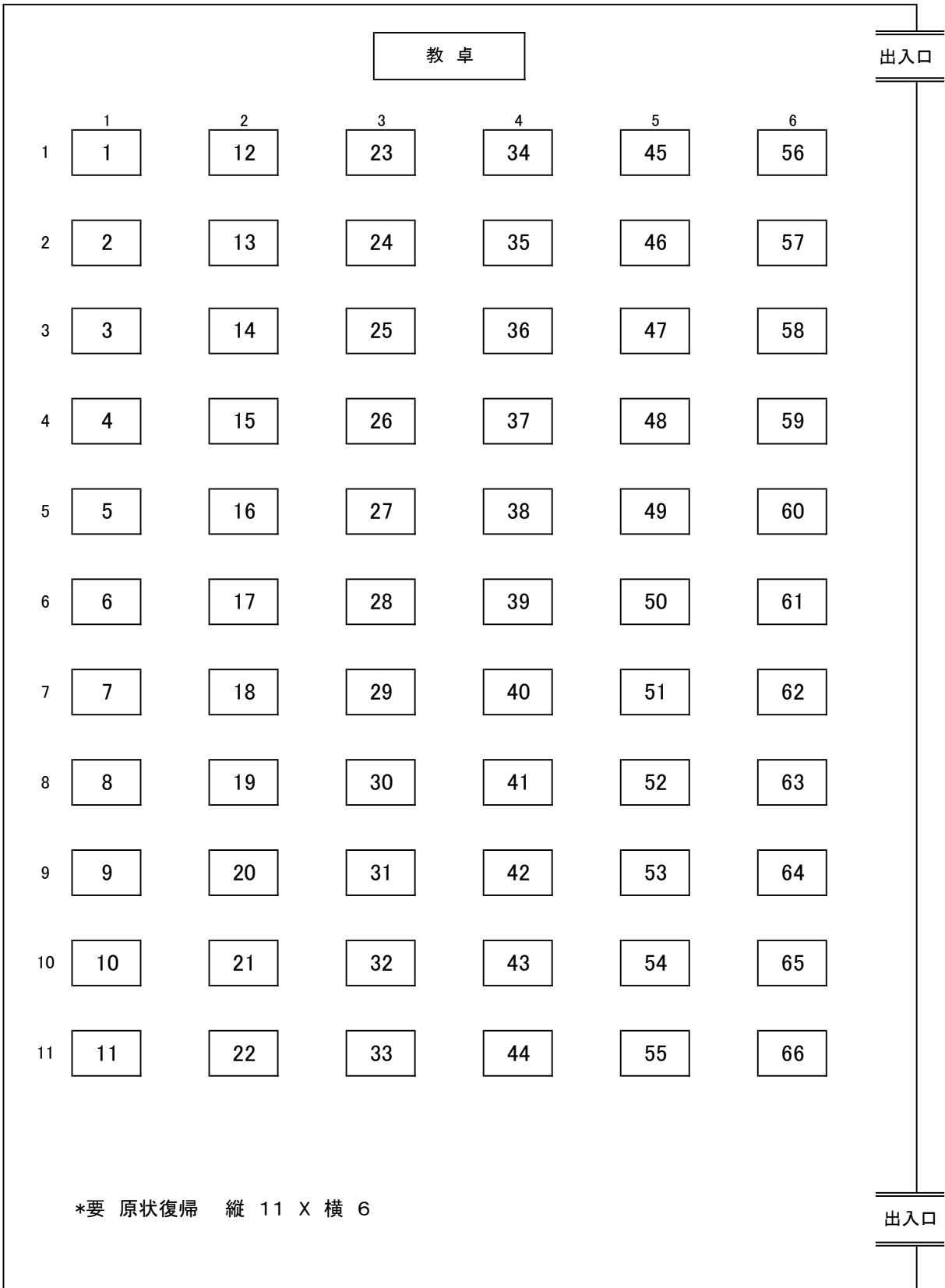
収容人数 21人
横に黒板、前にプロジェクターのみ



B4棟 西K-401講義室

配席図

収容人数 66 人



B4棟 西K-402講義室

配席図

収容人数 64 人

