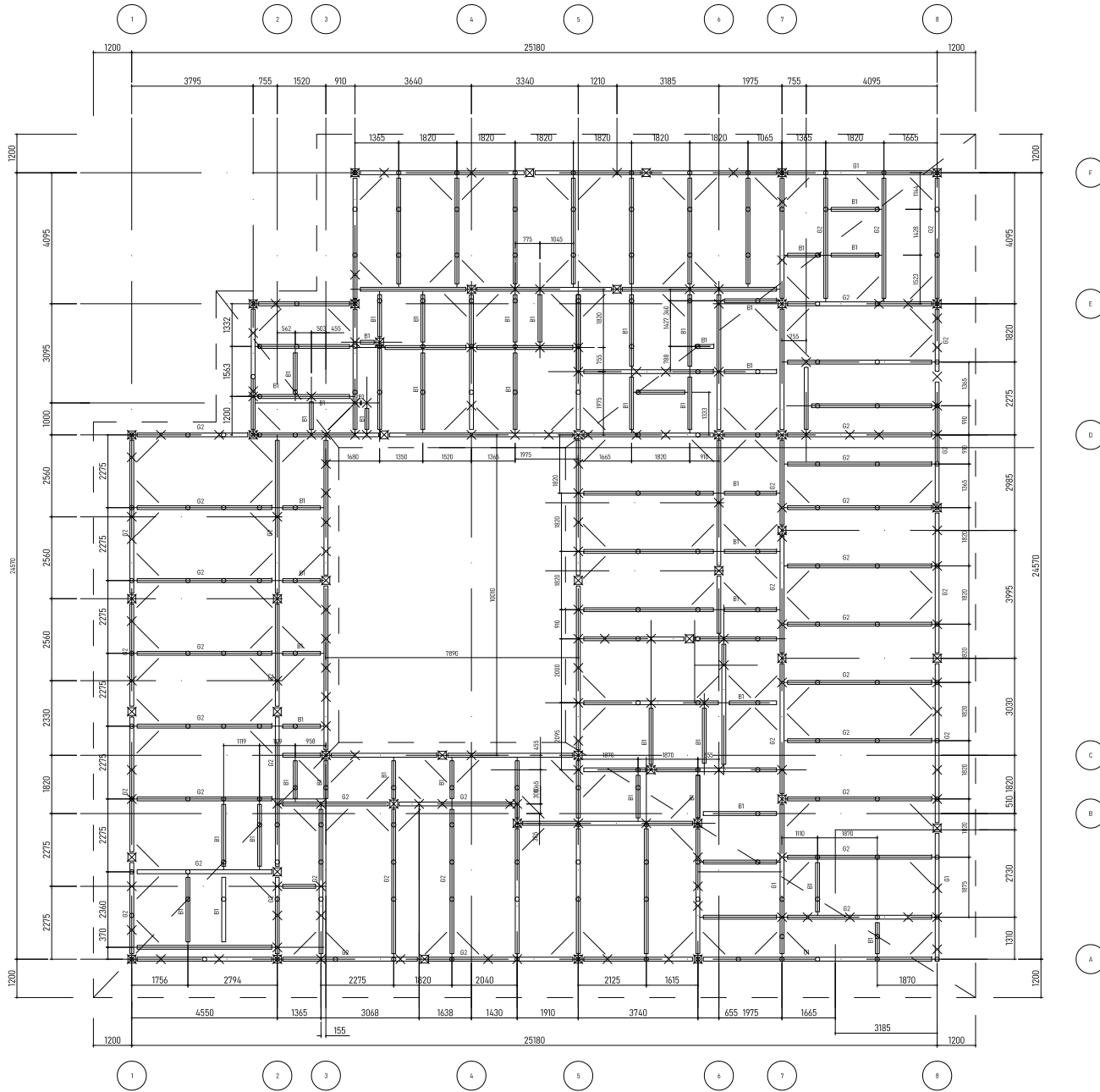


土台柱伏図

○注記・特記のない場合は下記による
1. 印は土台を示す
2. 柱はC1を示す
3. 地面から1m以内の軸組には防蟻措置を講ずる



陸梁伏図

○注記・特記のない場合は下記による
1. 横梁材はG3を示す
2. 束はP1を示す
3. は火打梁を示す
4. 束などの横梁材の中央部下側には、耐力上支障のある欠き込みをしない

凡例：

- 柱を示す
- 横梁材下の柱を示す
- 横梁材上の束を示す
- 耐力壁A（壁倍率/3.4倍）を示す＝仕様（構造用合板t12.0mm＋石膏ボードt12.5mm）
- 耐力壁B（壁倍率/4.0倍）を示す＝仕様（45x90筋交いたすき掛け）
- 柱頭柱脚接合金物を示す（枠内数値の＊kN以上の引抜き耐力を有するホールダウン金物等を用いる）
- 柱脚独立金物を示す 1：PBH-G3（タツミ社製スリット柱脚金物 / 木質特記仕様書（5）参照）
2：K-1（製作金物 / 木質特記仕様書（3）参照）
- 土台天端高さGL+550の土台を示す ※特記無きは土台は天端高さGL+450を示す

部材リスト

種別	符号	断面寸法	材種	強度・等級	接合金物（特記無き場合）	材種欄に（＊）印の材：施工時状況において入手困難な場合は、監督職員の承諾の上で下配材種及び寸法を用いても良い 備考
柱	C1	120x120	ベイツ製材（＊）	構造用製材機械等級区分E110 SD20	ホールダウンパイプ HDP-10	スギ構造用製材（乙種3級 SD20）・断面寸法120 x 120
梁	G1	120x360	材種不明集成材（＊）	対象異等級構成集成材E105-F300	梁受け金物 TH-33	スギ対象異等級構成集成材（E65-F225）・断面寸法120 x 390
〃	G2	120x300	ベイツ製材（＊）	構造用製材機械等級区分E110 SD20	梁受け金物 TH-24	スギ対象異等級構成集成材（E65-F225）・断面寸法120 x 330
〃	G3	120x240	〃	〃	梁受け金物 TH-24	スギ対象異等級構成集成材（E65-F225）・断面寸法120 x 270
〃	B1	120x180	〃	〃	梁受け金物 TH-18	スギ構造用製材（甲種3級 SD20）・断面寸法は左記と同じ
束	P1	105x105	〃	〃	ホールダウンパイプ HDP-10	スギ構造用製材（乙種3級 SD20）・断面寸法は左記と同じ
母屋	母屋	105x105	〃	〃	梁受け金物 TH-10	スギ構造用製材（甲種3級 SD20）・断面寸法105 x 120
垂木	垂木	45 x 90	スギ製材	JAS甲種3級・SD20	タルキックⅡ	
筋交い	筋交い	45 x 90	〃	〃	2倍筋交金物	
火打ち梁	火打ち梁	90 x 90	〃	〃	M12 A BOLT	又は火打ち金物（Z-74品）としても良い
小屋筋交い	RV1	13 x 90	〃	〃	N50釘x2本	束・母屋側面に打付け
土台	D1	120 x 120	ヒノキ製材	〃	M12 A BOLT	

