

**【高専】**

# 1 理念

## ○ 目的及び使命

大阪府立大学工業高等専門学校は、ものづくりの街大阪において、深く専門の学芸を教授し、創造力のある実践的技術者を養成することを目的とし、その教育及び研究の機能を活かして、地域及び産業の発展に寄与することを使命とする。

## ○ 教育理念

自律 ・ 実践 ・ 協調

## ○ 教育方針

「自律」は、心身を鍛え、自らを律し、物事を多元的に理解できる幅広い視野と教養を基礎として、目下の課題を自覚し、それを達成するために、自ら考え、学び、行動できる自律性をもった人材を養成することを意味します。

「実践」は、学び考えたことを、積極的に行動にうつし、たとえ失敗してもその失敗を活かして、目的を達成するためのよりよい方法と結果をめざす、進取の気性と向上心をもった人材を養成することを意味します。

そして、「協調」は、社会や組織のなかで、自らの役割や責任を自覚し、異なる考えや立場をもった他者とも対話をもって共通理解をつくり、協力して取り組むことのできる社会性と、リーダーシップをもった人材を養成することを意味します。

これが、学習・生活・進路など、学校生活のあらゆる場面で本校教職員が共通に持つ教育方針であり、自律した人間たれ、チャレンジ精神旺盛に実践せよ、社会のなかでリーダーシップをもった人材たれという、学生諸君へのメッセージです。

## ○ 「総合工学システム」教育プログラムの目指す教育成果

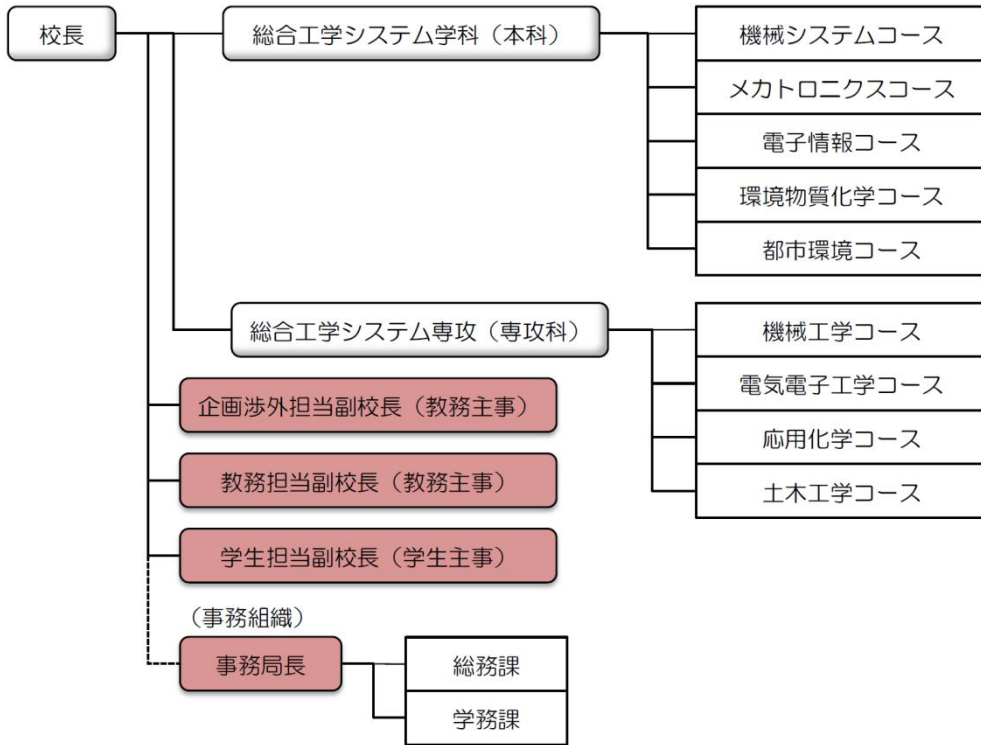
- (1) 技術者としての地域社会および地球環境に対する責任を自覚して、行動できる能力を養成する。
- (2) 自らの専門技術を基盤として、他の領域や境界領域の技術を統合して独創的な技術を開発する総合化能力を身につける。
- (3) 自ら発見した問題を、自ら解決でき、問題によっては異分野の技術者をコーディネートして解決する能力を身につける。
- (4) ものづくりにおける全工程の役割を体系的に理解して、実践的に行動できる能力を身につける。
- (5) ものづくりにおけるデザイン能力を身につける。
- (6) 日本語および英語によるコミュニケーション能力を身につける。

## ○ JABEEへの取り組み

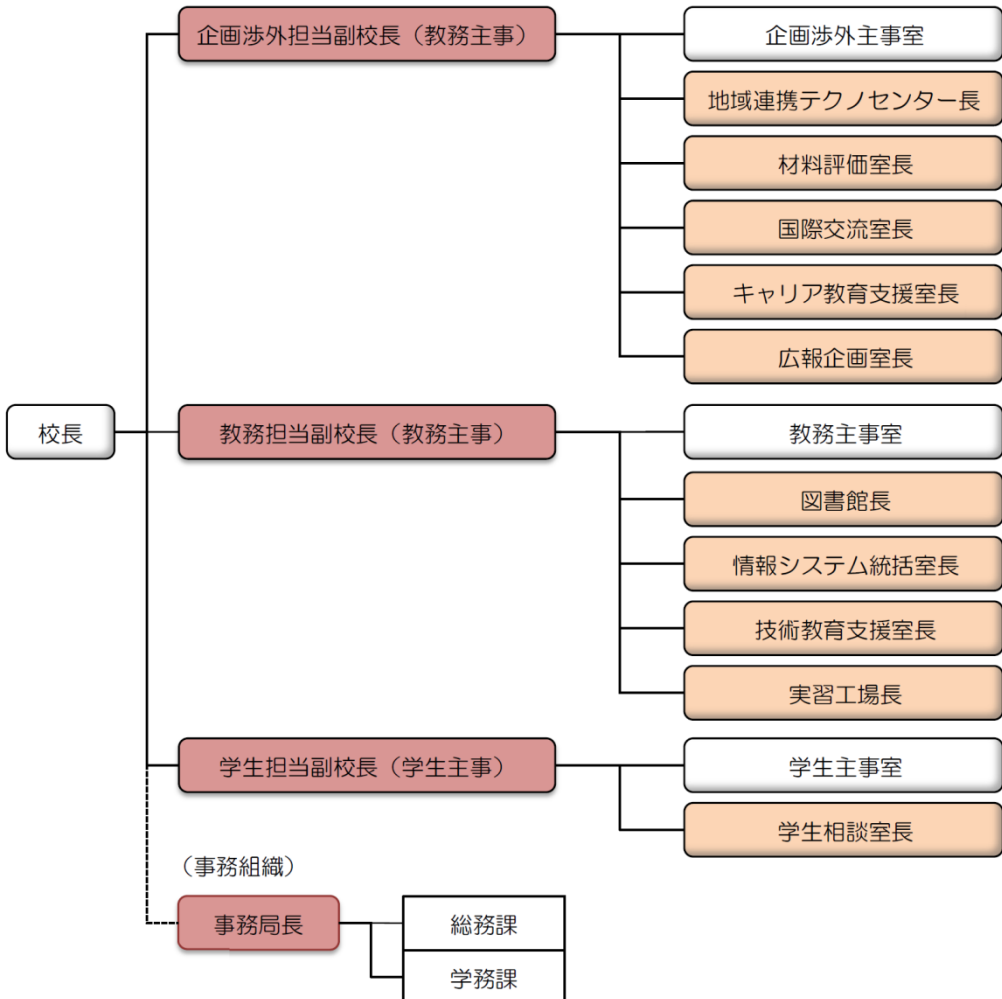
大阪府立大学高専では、平成17年度に専攻科を設置し、本科4、5年次の教育課程と専攻科の教育課程とをあわせて、平成19年度に「総合工学システム」教育プログラムとしてJABEE(日本技術者教育認定機構)の工学(融合複合・新領域)関連分野の認定を受けました。

## 2 教学組織

○教育・研究組織図



○校務執行体制



### 3 図書館

#### ○開館時間

| 開館時間                            | 休館日           |
|---------------------------------|---------------|
| 9:00～18:00<br>9:00～17:00（長期休業中） | 土・日曜日、祝日、年末年始 |

#### ○利用数

（人・冊）

| 区分   | H24    | H25    | H26    | H27    | H28    |
|------|--------|--------|--------|--------|--------|
| 入館者数 | 33,208 | 25,197 | 21,812 | 20,086 | 20,212 |
| 貸出冊数 | 4,390  | 3,515  | 4,458  | 4,146  | 4,094  |

### 4 大学・高専等との連携

#### ○国内大学等との協定

| 連携先                          | 協定締結日       | 協定内容等                                    |
|------------------------------|-------------|--|
| 大阪大学基礎工学部<br>大学院基礎工学研究科      | 平成20年11月27日 | 教育研究交流に関する協定                             |
| 奈良先端科学技術大学院大学                | 平成24年2月23日  | 推薦入学に関する協定                               |
| 和歌山大学システム工学部<br>大学院システム工学研究科 | 平成24年5月17日  | 3年次編入学の情報提供に関する協定<br>大学院入学者選抜の学校推薦に関する協定 |
| 大阪大学工学部<br>大学院工学研究科          | 平成24年11月8日  | 教育研究交流に関する協定                             |
| 大阪電気通信大学                     | 平成26年8月25日  | 教育プロジェクトに関する協定                           |
| 豊橋技術科学大学                     | 平成26年10月15日 | 教育研究交流に関する協定                             |
| 北陸先端科学技術大学院大学                | 平成26年11月18日 | 推薦入学に関する協定                               |
| 長岡技術科学大学                     | 平成27年2月23日  | 教育研究交流に関する協定                             |

#### ○国外大学等との協定

| 協定先(国名)           | 協定締結日       | 協定内容等         |
|-------------------|-------------|---------------|
| ダルマプルサダ大学(インドネシア) | 平成26年7月8日   | 海外インターンシップの実施 |
| ラクホン大学(ベトナム)      | 平成27年11月13日 | 包括連携協定        |
| ロンタン職業訓練大学(ベトナム)  | 平成27年11月13日 | 包括連携協定        |

## 5 教員等

○教職員数(各年度5月1日現在)

(人)

| 区分  | H25   |    | H26 |    | H27 |    | H28 |    | H29 |    |    |
|-----|-------|----|-----|----|-----|----|-----|----|-----|----|----|
|     | 男性    | 女性 | 男性  | 女性 | 男性  | 女性 | 男性  | 女性 | 男性  | 女性 |    |
| 教員数 | 常勤教員  | 72 | 8   | 70 | 9   | 69 | 7   | 68 | 7   | 69 | 8  |
|     | 教授    | 27 | 0   | 27 | 0   | 27 | 0   | 28 | 0   | 28 | 1  |
|     | 准教授   | 28 | 3   | 28 | 3   | 24 | 3   | 27 | 3   | 23 | 3  |
|     | 講師    | 12 | 5   | 11 | 6   | 15 | 4   | 12 | 4   | 17 | 4  |
|     | 助教    | 3  | 0   | 4  | 0   | 3  | 0   | 1  | 0   | 1  | 0  |
|     | 助手    | 2  | 0   | 0  | 0   | 0  | 0   | 0  | 0   | 0  | 0  |
|     | 非常勤教員 | 57 | 6   | 58 | 7   | 53 | 6   | 56 | 4   | 53 | 6  |
| 小計  | 129   | 14 | 128 | 16 | 122 | 13 | 124 | 11 | 122 | 14 |    |
| 職員数 | 常勤職員  | 12 | 3   | 12 | 3   | 12 | 2   | 10 | 2   | 11 | 3  |
|     | 非常勤職員 | 28 | 12  | 25 | 12  | 28 | 13  | 29 | 13  | 31 | 13 |
|     | 小計    | 40 | 15  | 37 | 15  | 40 | 15  | 39 | 15  | 42 | 16 |
| 合計  | 169   | 29 | 165 | 31 | 162 | 28 | 163 | 26 | 164 | 30 |    |

## 6 入試等

### 6-1 入試広報活動

(回・人・校)

| 区分           |       | H24 | H25 | H26 | H27 | H28 |
|--------------|-------|-----|-----|-----|-----|-----|
| 体験入学         | 実施回数  | 2   | 2   | 2   | 1   | 2   |
|              | 参加者数  | 585 | 530 | 471 | 531 | 548 |
|              | 生徒    | 316 | 288 | 255 | 271 | 273 |
|              | 保護者   | 269 | 242 | 216 | 260 | 275 |
| オープンキャンパス    | 実施回数  | 1   | 1   | 1   | 1   | 1   |
|              | 参加者数  | 219 | 216 | 250 | 428 | 273 |
|              | 生徒    | 119 | 113 | 133 | 130 | 121 |
|              | 保護者   | 100 | 103 | 117 | 298 | 152 |
| 学校説明会        | 実施回数  | 1   | 14  | 8   | 4   | 3   |
|              | 参加者数  | 509 | 433 | 488 | 844 | 685 |
|              | 生徒    | 264 | 221 | 215 | 334 | 305 |
|              | 保護者   | 245 | 212 | 273 | 510 | 380 |
| 中学校及び塾進路説明会  | 実施回数  | 13  | 12  | 18  | 11  | 13  |
| 中学校教員対象概要説明会 | 実施回数  | 2   | 2   | 2   | 2   | 2   |
|              | 参加教員数 | 106 | 95  | 101 | 123 | 125 |
| 中学校訪問        | 訪問校数  | 92  | 58  | 57  | 21  | 4   |

## 6-2 入学者選抜実施状況

○本科

(人・倍)

| 区分   | H25             |      | H26             |      | H27             |      | H28             |      | H29             |      |
|------|-----------------|------|-----------------|------|-----------------|------|-----------------|------|-----------------|------|
|      | 小論文・面接<br>(推薦制) | 学力検査 | 小論文・面接<br>(推薦制) | 学力検査 | 小論文・面接<br>(推薦制) | 学力検査 | 小論文・面接<br>(推薦制) | 学力検査 | 小論文・面接<br>(推薦制) | 学力検査 |
| 募集人員 | 40              | 120  | 40              | 120  | 40              | 120  | 40              | 120  | 40              | 120  |
| 志願者数 | 74              | 271  | 58              | 195  | 41              | 174  | 143             | 278  | 143             | 270  |
| 合格者数 | 40              | 120  | 40              | 120  | 40              | 120  | 40              | 120  | 40              | 120  |
| 志願倍率 | 1.85            | 2.26 | 1.45            | 1.63 | 1.03            | 1.45 | 3.58            | 2.32 | 3.58            | 2.25 |

○専攻科

(人・倍)

| 区分   | H25   |       |         | H26   |       |         | H27   |       |         | H28   |      |         | H29   |      |         |
|------|-------|-------|---------|-------|-------|---------|-------|-------|---------|-------|------|---------|-------|------|---------|
|      | 前期選抜  | 後期選抜  | 社会人特別選抜 | 前期選抜  | 後期選抜  | 社会人特別選抜 | 前期選抜  | 後期選抜  | 社会人特別選抜 | 前期選抜  | 後期選抜 | 社会人特別選抜 | 前期選抜  | 後期選抜 | 社会人特別選抜 |
| 募集人員 | 10名程度 | 10名程度 | 若干名     | 10名程度 | 10名程度 | 若干名     | 10名程度 | 10名程度 | 若干名     | 20名程度 |      | 若干名     | 20名程度 |      | 若干名     |
| 志願者数 | 24    | 6     | 0       | 26    | 15    | 0       | 26    | 11    | 0       | 28    | 7    | 1       | 24    | 4    | 0       |
| 合格者数 | 20    | 6     | 0       | 22    | 12    | 0       | 21    | 8     | 0       | 26    | 3    | 1       | 22    | 2    | 0       |
| 志願倍率 | 1.20  | 1.00  | —       | 1.18  | 1.25  | —       | 1.24  | 1.38  | —       | 1.08  | 2.33 | 1.00    | 1.09  | 2.00 | 0.00    |

○本科4年次編入学試験

(人)

| 区分   | H25   |      | H26   |      | H27   |      | H28   |      | H29   |      |
|------|-------|------|-------|------|-------|------|-------|------|-------|------|
|      | 推薦    | 学力検査 | 推薦    | 学力検査 | 推薦    | 学力検査 | 推薦    | 学力検査 | 推薦    | 学力検査 |
| 募集人員 | 10名まで | 若干名  | 10名まで | 若干名  | 10名まで | 若干名  | 10名まで | 若干名  | 10名まで | 若干名  |
| 志願者数 | 8     | 4    | 13    | 14   | 9     | 4    | 7     | 9    | 9     | 13   |
| 合格者数 | 7     | 1    | 6     | 4    | 6     | 1    | 4     | 4    | 7     | 4    |
| 志願倍率 | 1.14  | 4.00 | 2.16  | 3.50 | 1.50  | 4.00 | 1.75  | 2.25 | 1.29  | 3.25 |

## 7 学生

### 7-1 学生数

○学生数(各年度5月1日現在)

(人)

| 区分  | H24   |     | H25 |     | H26 |     | H27 |     | H28 |     |    |
|-----|-------|-----|-----|-----|-----|-----|-----|-----|-----|-----|----|
|     |       | 女性  |     | 女性  |     | 女性  |     | 女性  |     | 女性  |    |
| 本科  | 1年    | 163 | 19  | 162 | 22  | 161 | 16  | 165 | 21  | 160 | 14 |
|     | 2年    | 168 | 17  | 166 | 19  | 170 | 22  | 162 | 16  | 171 | 24 |
|     | 3年    | 200 | 24  | 171 | 19  | 166 | 19  | 164 | 23  | 152 | 12 |
|     | 4年    | 215 | 18  | 193 | 20  | 160 | 19  | 155 | 19  | 167 | 22 |
|     | 5年    | 201 | 20  | 203 | 16  | 193 | 19  | 153 | 18  | 147 | 19 |
|     | 小計    | 947 | 98  | 895 | 96  | 850 | 95  | 799 | 97  | 797 | 91 |
| 専攻科 | 1年    | 30  | 0   | 27  | 2   | 34  | 2   | 26  | 7   | 27  | 3  |
|     | 2年    | 30  | 1   | 28  | 0   | 24  | 2   | 34  | 2   | 26  | 7  |
|     | 小計    | 60  | 1   | 55  | 2   | 58  | 4   | 60  | 9   | 53  | 10 |
| 合計  | 1,007 | 99  | 950 | 98  | 908 | 99  | 859 | 106 | 850 | 101 |    |

○学生数(平成29年5月1日現在)

(人)

| 学年・コース | 機械システム |               | メカトロニクス |    | 電子情報 |    | 環境物質化学 |    | 都市環境 |    | 合計  |     |    |
|--------|--------|---------------|---------|----|------|----|--------|----|------|----|-----|-----|----|
|        | 女性     |               | 女性      |    | 女性   |    | 女性     |    | 女性   |    | 女性  |     |    |
| 本科     | 1年     | 1～4組(コース分けなし) |         |    |      |    |        |    |      |    |     | 164 | 19 |
|        | 2年     |               |         |    |      |    |        |    |      |    |     | 162 | 16 |
|        | 3年     | 40            | 6       | 36 | 4    | 28 | 2      | 33 | 5    | 25 | 4   | 162 | 21 |
|        | 4年     | 38            | 2       | 26 | 2    | 28 | 0      | 29 | 5    | 39 | 5   | 160 | 14 |
|        | 5年     | 32            | 5       | 33 | 3    | 31 | 2      | 28 | 8    | 30 | 3   | 154 | 21 |
|        | 小計     |               |         |    |      |    |        |    |      |    |     | 802 | 91 |
| 学年・コース | 機械工学   |               | 電気電子工学  |    | 応用化学 |    | 土木工学   |    | 合計   |    |     |     |    |
|        | 女性     |               | 女性      |    | 女性   |    | 女性     |    | 女性   |    |     |     |    |
| 専攻科    | 1年     | 5             | 0       | 6  | 1    | 4  | 1      | 5  | 0    | 20 | 2   |     |    |
|        | 2年     | 11            | 0       | 6  | 1    | 6  | 2      | 4  | 0    | 27 | 3   |     |    |
|        | 小計     | 16            | 0       | 12 | 2    | 10 | 3      | 9  | 0    | 47 | 5   |     |    |
| 合計     |        |               |         |    |      |    |        |    |      |    | 849 | 96  |    |

## 7-2 留年者数

(人)

| 区分  | H24  |      |     | H25  |      |     | H26  |      |     | H27  |      |     | H28  |      |     |      |
|-----|------|------|-----|------|------|-----|------|------|-----|------|------|-----|------|------|-----|------|
|     | 留年者数 | 在籍者数 | 留年率 | 留年者数 | 在籍者数 | 留年率 | 留年者数 | 在籍者数 | 留年率 | 留年者数 | 在籍者数 | 留年率 | 留年者数 | 在籍者数 | 留年率 |      |
| 本科  | 1年   | 2    | 163 | 1.2% | 1    | 162 | 0.6% | 5    | 161 | 3.1% | 0    | 165 | 0.0% | 4    | 160 | 2.5% |
|     | 2年   | 6    | 168 | 3.6% | 6    | 166 | 3.6% | 10   | 170 | 5.9% | 8    | 162 | 4.9% | 6    | 171 | 3.5% |
|     | 3年   | 13   | 200 | 6.5% | 13   | 171 | 7.6% | 8    | 166 | 4.8% | 5    | 164 | 3.0% | 3    | 152 | 2.0% |
|     | 4年   | 12   | 215 | 5.6% | 12   | 193 | 6.2% | 5    | 160 | 3.1% | 9    | 155 | 5.8% | 7    | 168 | 4.2% |
|     | 5年   | 6    | 201 | 3.0% | 10   | 203 | 4.9% | 0    | 193 | 0.0% | 6    | 153 | 3.9% | 4    | 147 | 2.7% |
|     | 合計   | 39   | 947 | 4.1% | 42   | 895 | 4.7% | 28   | 850 | 3.3% | 28   | 799 | 3.5% | 24   | 798 | 3.0% |
| 専攻科 | 1年   | 0    | 30  | 0.0% | 0    | 27  | 0.0% | 0    | 34  | 0.0% | 0    | 26  | 0.0% | 0    | 27  | 0.0% |
|     | 2年   | 0    | 30  | 0.0% | 0    | 28  | 0.0% | 0    | 24  | 0.0% | 0    | 34  | 0.0% | 0    | 26  | 0.0% |
|     | 合計   | 0    | 60  | 0.0% | 0    | 55  | 0.0% | 0    | 58  | 0.0% | 0    | 60  | 0.0% | 0    | 53  | 0.0% |

※) 留年者:原級留置者のうち、再履修者数。 在籍者:年度当初に在籍していた学生数。

## 7-3 退学者数

(人)

| 区分  | H24  |      |     | H25  |      |     | H26  |      |     | H27  |      |     | H28  |      |     |      |
|-----|------|------|-----|------|------|-----|------|------|-----|------|------|-----|------|------|-----|------|
|     | 退学者数 | 在籍者数 | 退学率 | 退学者数 | 在籍者数 | 退学率 | 退学者数 | 在籍者数 | 退学率 | 退学者数 | 在籍者数 | 退学率 | 退学者数 | 在籍者数 | 退学率 |      |
| 本科  | 1年   | 1    | 163 | 0.6% | 0    | 162 | 0.0% | 4    | 161 | 2.5% | 3    | 161 | 1.9% | 0    | 160 | 0.0% |
|     | 2年   | 4    | 168 | 2.4% | 4    | 166 | 2.4% | 4    | 170 | 2.4% | 7    | 170 | 4.1% | 6    | 171 | 3.5% |
|     | 3年   | 14   | 200 | 7.0% | 10   | 171 | 5.8% | 15   | 166 | 9.0% | 8    | 166 | 4.8% | 5    | 152 | 3.3% |
|     | 4年   | 6    | 215 | 2.8% | 8    | 193 | 4.1% | 2    | 160 | 1.3% | 5    | 160 | 3.1% | 11   | 168 | 6.5% |
|     | 5年   | 1    | 201 | 0.5% | 5    | 203 | 2.5% | 5    | 193 | 2.6% | 0    | 193 | 0.0% | 2    | 147 | 1.4% |
|     | 合計   | 26   | 947 | 2.7% | 27   | 895 | 3.0% | 30   | 850 | 3.5% | 23   | 799 | 2.9% | 24   | 798 | 3.0% |
| 専攻科 | 1年   | 0    | 30  | 0.0% | 0    | 27  | 0.0% | 0    | 34  | 0.0% | 0    | 26  | 0.0% | 0    | 27  | 0.0% |
|     | 2年   | 0    | 30  | 0.0% | 0    | 28  | 0.0% | 0    | 24  | 0.0% | 0    | 34  | 0.0% | 0    | 26  | 0.0% |
|     | 合計   | 0    | 60  | 0.0% | 0    | 55  | 0.0% | 0    | 58  | 0.0% | 0    | 60  | 0.0% | 0    | 53  | 0.0% |

※) 退学者:年度途中退学者数+年度末退学者数。 在籍者:年度当初に在籍していた学生数。

## 8 教育

### 8-1 インターンシップ参加者数

○本科 インターンシップエントリー人数

(人)

| コース名     | H24 |     |   | H25 |     |   | H26 |     |    | H27 |     |    | H28 |     |   |
|----------|-----|-----|---|-----|-----|---|-----|-----|----|-----|-----|----|-----|-----|---|
|          | 企業  | 大学  |   | 企業  | 大学  |   | 企業  | 大学  |    | 企業  | 大学  |    | 企業  | 大学  |   |
| 機械システム   | 41  | 40  | 1 | 42  | 42  | 0 | 41  | 39  | 2  | 32  | 30  | 2  | 33  | 33  | 0 |
| システムデザイン | 14  | 14  | 0 | 20  | 20  | 0 |     |     |    |     |     |    |     |     |   |
| メカトロニクス  | 28  | 28  | 0 | 34  | 31  | 3 | 28  | 24  | 4  | 28  | 22  | 6  | 31  | 27  | 4 |
| 電子情報     | 36  | 35  | 1 | 21  | 19  | 2 | 29  | 29  | 0  | 15  | 12  | 3  | 25  | 25  | 0 |
| 物質化学     | 25  | 21  | 4 | 20  | 18  | 2 | 30  | 24  | 6  | 24  | 22  | 2  | 28  | 25  | 3 |
| 環境都市システム | 35  | 35  | 0 | 29  | 29  | 0 | 36  | 33  | 3  | 35  | 33  | 2  | 35  | 33  | 2 |
| 合計       | 179 | 173 | 6 | 166 | 159 | 7 | 164 | 149 | 15 | 134 | 119 | 15 | 152 | 143 | 9 |

注) 平成26年度よりシステムデザインコースを廃止し、5コース制に移行。

○専攻科 インターンシップエントリー人数

(人)

| コース名 | H24    |    |    | H25 |    |    | H26 |    |    | H27    |       |       | H28   |       |       |       |
|------|--------|----|----|-----|----|----|-----|----|----|--------|-------|-------|-------|-------|-------|-------|
|      | 企業     | 大学 |    | 企業  | 大学 |    | 企業  | 大学 |    | 企業     | 大学    |       | 企業    | 大学    |       |       |
| 前期   | 機械工学   | 11 | 8  | 3   | 17 | 14 | 3   | 15 | 9  | 6      | 9(2)  | 7(1)  | 2(1)  | 15(3) | 12(4) | 3     |
|      | 電気電子工学 | 6  | 3  | 3   | 7  | 3  | 4   | 9  | 2  | 7      | 3     | 0     | 3     | 6     | 1     | 5     |
|      | 応用化学   | 6  | 3  | 3   | 9  | 5  | 4   | 6  | 4  | 2      | 8     | 5     | 3     | 10(2) | 7(1)  | 3(1)  |
|      | 土木工学   | 5  | 0  | 5   | 5  | 2  | 3   | 7  | 1  | 6      | 3     | 0     | 3     | 5     | 2     | 3     |
|      | 小計     | 28 | 14 | 14  | 38 | 24 | 14  | 37 | 16 | 21     | 23(2) | 12(1) | 11(1) | 36(5) | 22(5) | 14(1) |
| 後期   | 機械工学   | 11 | 10 | 1   | 9  | 9  | 0   | 15 | 13 | 2      | 22(7) | 15(7) | 7     |       |       |       |
|      | 電気電子工学 | 6  | 5  | 1   | 4  | 4  | 0   | 7  | 3  | 4      | 3     | 1     | 2     |       |       |       |
|      | 応用化学   | 6  | 4  | 2   | 7  | 5  | 2   | 6  | 3  | 3      | 5     | 4     | 1     |       |       |       |
|      | 土木工学   | 5  | 5  | 0   | 4  | 4  | 0   | 8  | 7  | 1      | 5(1)  | 3     | 2(1)  |       |       |       |
|      | 小計     | 28 | 24 | 4   | 24 | 22 | 2   | 36 | 26 | 10     | 35(8) | 23(7) | 12(1) |       |       |       |
| 合計   | 56     | 38 | 18 | 62  | 46 | 16 | 73  | 42 | 31 | 58(10) | 35(8) | 23(2) | 36(5) | 22(5) | 14(1) |       |

※1) 括弧書きの数値は、海外へのインターンシップエントリー人数のうち数。

※2) 平成28年度は前期の欄に通年の回数を掲載(のべ数)。

※3) 海外インターンシップの行き先は以下の通り。

平成27年度: インドネシア、タイ

平成28年度: インドネシア、イギリス、タイ

### 8-2 校長顕彰(学生)

(人)

| 区分 | H24 | H25 | H26 | H27 | H28   |
|----|-----|-----|-----|-----|-------|
| 個人 | 75  | 119 | 75  | 95  | 67    |
| 団体 |     |     |     |     | 8(72) |

※) 団体の顕彰は平成28年度に新設された。( )は団体の構成員の合計数である。



## 8-3 国際交流

○学生の海外派遣実績 (人)

| 区分          | H24 | H25 | H26 | H27 | H28 |
|-------------|-----|-----|-----|-----|-----|
| オタゴ短期留学     |     |     |     |     | 17  |
| トビタテ留学JAPAN | 0   | 0   | 0   | 1   | 0   |
| その他         | 0   | 0   | 0   | 0   | 2   |
| 合計          | 0   | 0   | 0   | 1   | 19  |

○海外学生の受入 (人)

| 区分          | H24 | H25 | H26 | H27 | H28 |
|-------------|-----|-----|-----|-----|-----|
| さくらサイエンスプラン |     |     |     | 10  | 10  |

## 8-4 FD活動

○ティーチング・ポートフォリオ作成ワークショップ (回・人)

| 区分      | H24    |      |       | H25  |      |        | H26  |      |       | H27  |      |        | H28  |      |       |
|---------|--------|------|-------|------|------|--------|------|------|-------|------|------|--------|------|------|-------|
|         | 作成WS   | 更新WS | 長期コース | 作成WS | 更新WS | 長期コース  | 作成WS | 更新WS | 長期コース | 作成WS | 更新WS | 長期コース  | 作成WS | 更新WS | 長期コース |
| 実施回数    | 2      | 2    | 1     | 2    | 1    | 2      | 2    | 2    | 1     | 2    | 0    | 1      | 2    | 2    | 0     |
| 延べ日数・期間 | 6日     | 2日   | 3月～8月 | 6日   | 1日   | 3月～12月 | 6日   | 2日   | 1年    | 6日   |      | 4月～12月 | 6日   | 2日   |       |
| 作成者     | 府大高専   | 6    | 4     | 1    | 4    | 2      | 2    | 4    | 1     | 1    |      | 1      | 3    | 4    |       |
|         | 他大学・高専 | 12   | 0     | 0    | 15   | 0      | 0    | 0    | 0     | 11   |      | 0      | 19   | 0    |       |

※) ティーチング・ポートフォリオ: 教員が自らの授業や指導といった教育面についての業績や努力を記録しまとめたもの。

○アカデミック・ポートフォリオ作成ワークショップ (回・人)

| 区分   | H24    | H25 | H26 | H27 | H28 |
|------|--------|-----|-----|-----|-----|
| 実施回数 | 2      | 2   | 2   | 2   | 2   |
| 延べ日数 | 6日     | 6日  | 6日  | 6日  | 6日  |
| 作成者  | 府大高専   | 1   | 0   | 2   | 3   |
|      | 他大学・高専 | 5   | 19  | 7   | 3   |

※) アカデミック・ポートフォリオ: 教育面に加えて研究、サービス活動という教員個人の業績を自己省察しながら記録したもの。

# 9 学生支援

## 9-1 授業料減免・奨学金

(人)

| 区分      | H24  |       |       | H25   |       |       | H26   |       |       | H27   |       |       | H28   |       |       |       |
|---------|------|-------|-------|-------|-------|-------|-------|-------|-------|-------|-------|-------|-------|-------|-------|-------|
|         | 本科   | 専攻科   |       | 本科    | 専攻科   |       | 本科    | 専攻科   |       | 本科    | 専攻科   |       | 本科    | 専攻科   |       |       |
| 就学支援金   | 利用者数 | 276   | 276   | 338   | 338   |       | 449   | 449   |       | 422   | 422   |       | 381   | 381   |       |       |
|         | 利用率  | 27.4% | 29.1% | 35.6% | 37.8% |       | 49.4% | 52.8% |       | 49.1% | 52.8% |       | 44.8% | 47.7% |       |       |
| 授業料免除   | 利用者数 | 80    | 67    | 13    | 73    | 62    | 11    | 69    | 64    | 5     | 66    | 58    | 8     | 64    | 51    | 13    |
|         | 利用率  | 7.9%  | 7.1%  | 21.7% | 7.7%  | 6.9%  | 20.0% | 7.6%  | 7.5%  | 8.6%  | 7.7%  | 7.3%  | 13.3% | 7.5%  | 6.4%  | 24.5% |
| 奨学金     | 利用者数 | 211   | 201   | 10    | 189   | 171   | 18    | 173   | 154   | 19    | 141   | 128   | 13    | 127   | 115   | 12    |
|         | 利用率  | 21.0% | 21.2% | 16.7% | 19.9% | 19.1% | 32.7% | 19.1% | 18.1% | 32.8% | 16.4% | 16.0% | 21.7% | 14.9% | 14.4% | 22.6% |
| 学生数(参考) | 1007 | 947   | 60    | 950   | 895   | 55    | 908   | 850   | 58    | 859   | 799   | 60    | 851   | 798   | 53    |       |

※) 就学支援金は本科1年～3年のみ対象。保護者の家庭収入により支援金額が異なる(大阪府支援も含む)。

## 9-2 学生カウンセリング件数

(件)

| 区分        | H24 | H25 | H26 | H27 | H28 |
|-----------|-----|-----|-----|-----|-----|
| カウンセリング件数 | 243 | 196 | 250 | 289 | 307 |

## 9-3 後援会・同窓会

### ○大阪府立大学工業高等専門学校後援会

大阪府立大学工業高等専門学校の使命達成に必要な協力することを目的としている。学生の保護者を主な会員とする組織。主な事業として、本校の教育諸施設の充実ならびに運営に対する助成、学生の保健・体育その他福利厚生に関する必要な助成等を実施している。(会員数約 900人)

### ○大阪府立大学工業高等専門学校同窓会

会員相互の親睦を図り、工業技術の発展に寄与することを目的としている。大阪府立大学工業高等専門学校本科卒業生および専攻科修了生を正会員、在校生を準会員、現・旧職員を特別会員とし、高専への支援も実施している。(会員数約 9,100人)

# 10 卒業・就職等

### ○卒業生数等

(人)

| 区分  |        | H24    | H25   | H26    | H27    | H28    |
|-----|--------|--------|-------|--------|--------|--------|
| 本科  | 卒業生数   | 194    | 188   | 188    | 147    | 141    |
|     | 進学者数   | 58     | 62    | 54     | 56     | 55     |
|     | 就職希望者数 | 131    | 124   | 129    | 90     | 84     |
|     | 就職者数   | 130    | 123   | 125    | 88     | 83     |
|     | 就職率    | 99.2%  | 99.2% | 96.9%  | 97.8%  | 98.8%  |
| 専攻科 | 修了者数   | 29     | 28    | 23     | 32     | 26     |
|     | 進学者数   | 14     | 16    | 14     | 11     | 15     |
|     | 就職希望者数 | 15     | 12    | 10     | 21     | 10     |
|     | 就職者数   | 15     | 11    | 10     | 21     | 10     |
|     | 就職率    | 100.0% | 91.7% | 100.0% | 100.0% | 100.0% |
|     | 学位取得者  | 29     | 28    | 24     | 32     | 26     |

### ○求人倍率等

(人・倍)

| 区分  |        | H24   | H25   | H26   | H27   | H28   |
|-----|--------|-------|-------|-------|-------|-------|
| 本科  | 就職希望者数 | 131   | 124   | 129   | 90    | 84    |
|     | 求人数    | 3,078 | 3,529 | 3,903 | 3,374 | 3,187 |
|     | 求人倍率   | 23.5  | 28.5  | 30.3  | 37.5  | 37.9  |
| 専攻科 | 就職希望者数 | 15    | 12    | 10    | 21    | 10    |
|     | 求人数    | 1,285 | 1,855 | 2,072 | 2,109 | 1,962 |
|     | 求人倍率   | 85.7  | 154.6 | 207.2 | 100.4 | 196.2 |

### ○キャリアデザイン支援状況

(回)

| 区分     | H24 | H25 | H26 | H27 | H28 |
|--------|-----|-----|-----|-----|-----|
| イベント回数 | 14  | 17  | 21  | 74  | 87  |

※) 平成27年度からは各コース単位で実施したイベントも含む。

# 1 1 産学官連携

## 11-1 外部資金獲得状況

(件・千円)

| 区分    | H24 |        | H25 |        | H26 |        | H27 |        | H28 |        |
|-------|-----|--------|-----|--------|-----|--------|-----|--------|-----|--------|
|       | 件数  | 金額     | 件数  | 金額     | 件数  | 金額     | 件数  | 金額     | 件数  | 金額     |
| 共同研究費 | 6   | 2,755  | 3   | 550    | 6   | 2,668  | 8   | 1,897  | 4   | 2,639  |
| 受託研究費 | 2   | 3,995  | 3   | 13,340 | 2   | 1,881  | 2   | 1,631  | 2   | 1,884  |
| 奨励寄付金 | 14  | 8,250  | 8   | 4,680  | 11  | 1,100  | 17  | 3,335  | 21  | 7,202  |
| 科研費   | 9   | 14,740 | 8   | 13,520 | 9   | 13,660 | 7   | 10,920 | 10  | 14,670 |
| 補助金等  | 1   | 915    | 1   | 965    | 1   | 1,755  | 1   | 1,432  | 3   | 2,082  |
| 合計    | 32  | 30,655 | 23  | 33,055 | 29  | 21,064 | 35  | 19,747 | 40  | 28,477 |

※) 教育受託事業(さくらサイエンスプラン等)は除く。

## 11-2 産学官連携実績

(件・回)

| 区分        | H24 | H25 | H26 | H27 | H28 |
|-----------|-----|-----|-----|-----|-----|
| 技術相談      | 7   | 6   | 4   | 30  | 32  |
| 地域フォーラム   | 1   | 2   | 4   | 4   | 5   |
| 地元企業との研究会 | 2   | 2   | 3   | 3   | 5   |

## 11-3 地域連携協定

| 連携先                       | 協定締結日      | 協定内容等  |
|---------------------------|------------|--------|
| 寝屋川市                      | 平成17年10月7日 | 包括連携協定 |
| 独立行政法人<br>産業技術総合研究所関西センター | 平成23年12月9日 | 連携協力   |

## 11-4 各種連携事業

| 年度  | 事業名                        | 期間                        | 主催団体                    | 講座名                              |
|-----|----------------------------|---------------------------|-------------------------|----------------------------------|
| H24 | 人気産業活用人材育成事業               | 平成24年3月～<br>平成25年2月28日    | (株)創機システムズ              | 先端ものづくり系人材育成コース                  |
|     | 人気産業活用人材育成事業               | 平成24年3月～<br>平成25年2月28日    | 一般財団法人大阪労働協会            | クリエイティブ系人材育成(コンテンツ制作)コース         |
|     | 大学間連携<br>共同教育推進事業          | H24年9月3日～                 | 近畿地区7高専<br>(代表校 明石高専)   | 近畿地区7高専連携による<br>防災技能を有した技術者教育の構築 |
| H25 | 新事業展開<br>地域人材育成支援事業        | 平成25年6月17日～<br>平成26年3月11日 | 関西電子情報産業<br>協同組合(KEIS)  | システムプロデューサ養成研修                   |
| H26 | 新事業展開<br>地域人材育成支援事業        | 平成26年9月13日                | 関西電子情報産業<br>協同組合(KEIS)  | システムプロデューサ養成研修                   |
|     | 地域ものづくり人材<br>発掘プロジェクト      | 平成27年1月31日～<br>平成27年2月1日  | AHC・ORK共同企業体            | ものづくり体験講座                        |
|     | 地域ものづくり人材<br>発掘プロジェクト      | 平成27年3月15日・<br>21日・22日    | AHC・ORK共同企業体            | ものづくり体験講座                        |
| H27 | 地域中小企業・小規模事業者<br>人材確保等支援事業 | 平成28年3月9日                 | 一般財団法人大阪労働協会<br>㈱池田泉州銀行 | 企業研究セミナー                         |
| H28 | 地域中小企業・小規模事業者<br>人材確保等支援事業 | 平成28年12月10日               | 一般財団法人大阪労働協会<br>㈱池田泉州銀行 | 企業研究セミナー                         |

## 12 地域連携活動

○出前授業 (件・人)

| 区分   | H24 | H25 | H26 | H27 | H28  |
|------|-----|-----|-----|-----|------|
| 実施件数 | 15  | 11  | 20  | 23  | 19   |
| 参加者数 | 341 | 254 | 456 | 770 | 1760 |

○児童生徒対象公開講座 (件・人)

| 区分   | H24 | H25 | H26 | H27 | H28 |
|------|-----|-----|-----|-----|-----|
| 実施件数 | 15  | 11  | 12  | 13  | 12  |
| 参加者数 | 418 | 413 | 426 | 428 | 428 |

○一般対象公開講座 (件・人)

| 区分   | H24 | H25 | H26 | H27 | H28 |
|------|-----|-----|-----|-----|-----|
| 実施件数 | 1   | 1   | 1   | 1   | 1   |
| 参加者数 | 4   | 24  | 67  | 60  | 72  |