

2020年

データで見る



大阪府立大学工業高等専門学校

Osaka Prefecture University College of Technology

概要

大阪府立大学工業高等専門学校

本科・専攻科

(2020年5月1日現在)



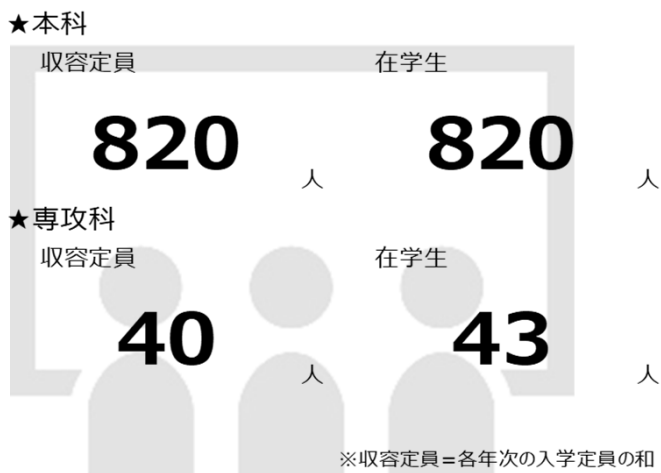
キャンパス

(2020年5月1日現在)



学生数

(2020年5月1日現在)



その他施設等

(2020年5月1日現在)



教員数 (常勤)

(2020年5月1日現在)



目次

1	沿革	1
2	理念	1
3	教学組織	2
4	図書館	3
5	大学・高専等との連携	3
6	教員等	4
7	入試等	5
	入学者選抜実施状況	
	入試説明会等	
8	学生	7
	学生数	
	退学者数	
	留年者数	
9	教育	9
	FD活動	
	インターンシップ参加者数	
10	学生支援	10
	授業料減免	
	奨学金	
	学生相談	
	校長顕彰	
	後援会・同窓会	
11	卒業・就職等	11
12	研究	12
13	産学官連携	13
	産学官連携実績	
	各種協定	
	各種連携事業	
14	国際	14
15	社会貢献	14

1 沿革

1963年	大阪府立工業高等専門学校が開校した。(機械工学科、電気工学科)
1964年	工業化学科及び土木工学科を新設した。
1988年	創立25周年記念式典を行った。
1991年	システム制御工学科を新設した。電気工学科を電子情報工学科に、土木工学科を建設工学科に名称を変更した。
2005年	学士の学位を取得できる専攻科に認定された。(大学評価・学位授与機構) 従来の5学科を6コース制の総合工学システム学科に再編し、専攻科(総合工学システム専攻)を設置した。
2008年	総合工学システム教育プログラムが、JABEE認定技術者教育プログラムとして認定を受けた。
2011年	公立大学法人大阪府立大学に移管され、校名を大阪府立大学工業高等専門学校に改めた。 総合工学システム学科を新入生から5コース制に変更した。
2013年	創立50周年記念式典を挙行政した。
2014年	専攻科がより簡易な手続で学士の学位が取れる特例適用専攻科に認定された。
2019年	設置者が公立大学法人大阪に変更となった。

2 理念

○目的及び使命

大阪府立大学工業高等専門学校は、ものづくりの街大阪において、深く専門の学芸を教授し、創造力のある実践的技術者を養成することを目的とし、その教育及び研究の機能を活かして、地域及び産業の発展に寄与することを使命とする。

○教育理念

自律・実践・協調

○教育方針

「自律」は、心身を鍛え、自らを律し、物事を多角的に理解できる幅広い視野と教養を基礎として、目下の課題を自覚し、それを達成するために、自ら考え、学び、行動できる自律性をもった人材を養成することを意味します。

「実践」は、学び考えたことを、積極的に行動にうつし、たとえ失敗してもその失敗を活かして、目的を達成するためのよりよい方法と結果をめざす、進取の気性と向上心をもった人材を養成することを意味します。

そして、「協調」は、社会や組織のなかで、自らの役割や責任を自覚し、異なる考えや立場をもった他者とも対話をもって共通理解をつくり、協力して取り組むことのできる社会性と、リーダーシップをもった人材を養成することを意味します。

これが、学習・生活・進路など、学校生活のあらゆる場面で本校教職員が共通に持つ教育方針であり、自律した人間たれ、チャレンジ精神旺盛に実践せよ、社会のなかでリーダーシップをもった人材たれという、学生諸君へのメッセージです。

○「総合工学システム」教育プログラムの目指す教育成果

技術者としての地域社会および地球環境に対する責任を自覚して、行動できる能力を養成する。

自らの専門技術を基盤として、他の領域や境界領域の技術を統合して独創的な技術を開発する総合化能力を身につける。

自ら発見した問題を、自ら解決でき、問題によっては異分野の技術者をコーディネートして解決する能力を身につける。

ものづくりにおける全工程の役割を体系的に理解して、実践的に行動できる能力を身につける。

ものづくりにおけるデザイン能力を身につける。

日本語および英語によるコミュニケーション能力を身につける。

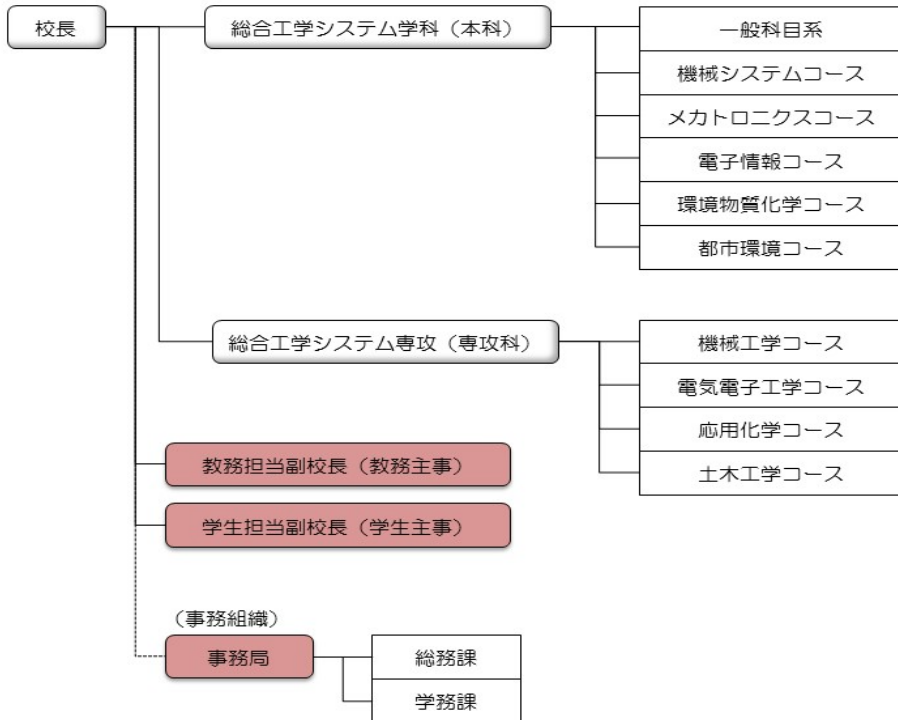
○JABEEへの取り組み

大阪府立大学高専では、2005年度に専攻科を設置し、本科4、5年次の教育課程と専攻科の教育課程とをあわせて、2007年度に「総合工学システム」教育プログラムとしてJABEE(日本技術者教育認定機構)の工学(融合複合・新領域)関連分野の認定を受けました。

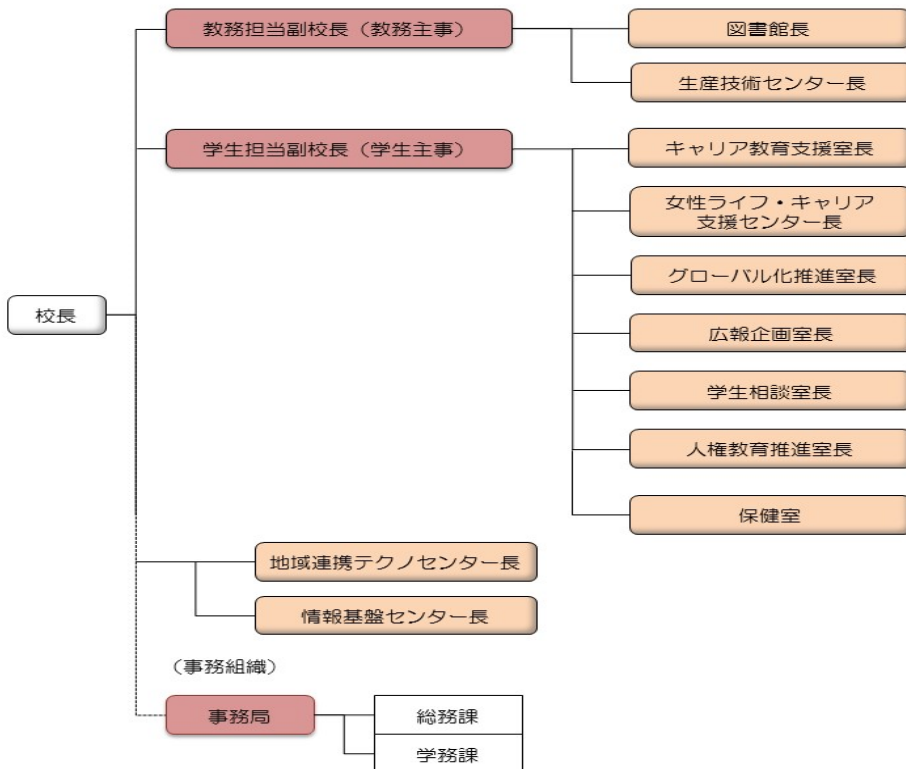
3

教 学 組 織

○教育・研究組織図



○校務執行体制



○施設情報

区分	座席数	開館時間・休館日		
図書館	80	月～金曜日	授業のある期間	9:00～18:00
			授業のない期間	9:00～17:00
		休館日：土・日曜日、祝日、年末年始		

○利用数

(単位：人・冊)

区分	2015年度	2016年度	2017年度	2018年度	2019年度
入館者数	20,086	20,212	17,787	20,184	20,835
貸出冊数	4,146	4,094	3,804	3,735	3,336

○図書数

(単位：冊)

区分	2015年度	2016年度	2017年度	2018年度	2019年度
図書	79,358	79,785	81,358	82,318	82,994
雑誌	977	1,272	1,547	1,839	2,211
視聴覚資料	117	118	121	121	124

○国内大学等との連携

連携大学	協定締結日	協定内容等
奈良先端科学技術大学院大学	2012年2月23日	推薦入学に関する協定
和歌山大学システム工学部 大学院システム工学研究科	2012年5月17日	3年次編入学の情報提供に関する協定 大学院入学者選抜の学校推薦に関する協定
大阪大学基礎工学部 大学院基礎工学研究科	2013年11月27日	教育研究交流に関する協定
大阪電気通信大学	2014年8月25日	教育プロジェクトに関する協定
豊橋技術科学大学	2014年10月15日	教育研究交流に関する協定
北陸先端科学技術大学院大学	2014年11月18日	推薦入学に関する協定
長岡技術科学大学	2015年2月23日	教育研究交流に関する協定
関西学院大学理工学部	2016年7月6日	編入学生の推薦及び受入に関する推薦編入学協定
大阪大学工学部 大学院工学研究科	2018年1月4日	教育研究交流に関する協定

○国外大学等との協定

連携大学	協定締結日	協定内容等
ダルマプルサダ大学（インドネシア）	2012年2月23日	推薦入学に関する協定
ラクホン大学（ベトナム）	2015年11月13日	包括連携協定
ロンタン職業訓練大学（ベトナム）	2015年11月13日	包括連携協定

○教員数

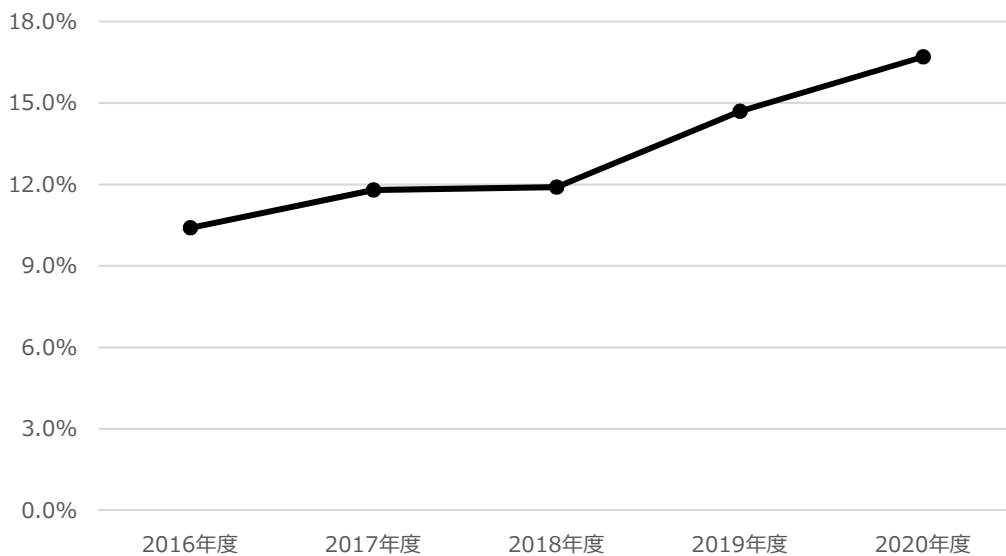
(単位：人)

区分	2015年度			2016年度			2017年度			2018年度			2019年度			2020年度		
	男性	女性		男性	女性		男性	女性		男性	女性		男性	女性		男性	女性	
教授	27	27	0	28	28	0	28	27	1	31	30	1	31	29	2	28	25	3
准教授	24	21	3	27	24	3	23	20	3	22	18	4	21	18	3	20	18	2
講師	15	11	4	12	8	4	17	13	4	14	11	3	14	9	5	15	10	5
助教	0	0	0	0	0	0	0	0	0	0	0	0	2	2	0	3	2	1
合計	66	59	7	67	60	7	68	60	8	67	59	8	68	58	10	66	55	11
非常勤教員	53	47	6	56	52	4	53	47	6	51	45	6	50	43	7	51	43	8

○女性教員比率（各年度5月1日現在）

区分	2016年度	2017年度	2018年度	2019年度	2020年度
女性教員比率	10.4%	11.8%	11.9%	14.7%	16.7%

女性教員比率



7-1 入学者選抜実施状況

○2020年度実施状況

(単位：人・倍)

区分		募集人員	志願者数	合格者数	志願倍率	昨年度志願倍率
本科	小論文・面接 (推薦制)	40	142	40	3.6	3.7
	学力検査	120	249	120	2.1	2.2
	4年次編入学試験 (推薦)	10名まで	7	5	1.4	1.5
	4年次編入学試験 (学力検査)	若干名	12	7	1.7	4.5
専攻科	前期選抜	20名程度	25	24	1.0	1.1
	後期選抜		4	2	2.0	3.0
	社会人特別選抜	若干名	1	1	1.0	

○経年実施状況

□本科

(単位：人・倍)

区分	2016年度		2017年度		2018年度		2019年度		2020年度	
	小論文・面接 (推薦制)	学力 検査	小論文・面接 (推薦制)	学力 検査	小論文・面接 (推薦制)	学力 検査	小論文・面接 (推薦制)	学力 検査	小論文・面接 (推薦制)	学力 検査
募集人員	40	120	40	120	40	120	40	120	40	120
志願者数	14	278	14	270	148	264	142	249	156	225
合格者数	40	120	40	120	40	120	40	120	40	120
志願倍率	3.6	2.3	3.6	2.3	3.7	2.2	3.6	2.1	3.9	1.9

□専攻科

(単位：人・倍)

区分	2016年度			2017年度			2018年度			2019年度			2020年度		
	前期 選抜	後期 選抜	社会人 特別 選抜	前期 選抜	後期 選抜	社会人 特別 選抜	前期 選抜	後期 選抜	社会人 特別 選抜	前期 選抜	後期 選抜	社会人 特別 選抜	前期 選抜	後期 選抜	社会人 特別 選抜
募集人員	20名 程度		若干名	20名 程度		若干名	20名 程度		若干名	20名 程度		若干名	20名 程度		若干名
志願者数	28	7	1	24	4	0	27	3	0	25	4	1	25	4	1
合格者数	26	3	1	22	2	0	25	1	0	24	2	1	25	2	1
志願倍率	1.1	1.4	1.0	1.1	2.0		1.1	3.0		1.0	2.0	1.0	1.0	2.0	1.0

□本科4年次編入学試験

(単位：人・倍)

区分	2016年度		2017年度		2018年度		2019年度		2020年度	
	推薦	学力検査	推薦	学力検査	推薦	学力検査	推薦	学力検査	推薦	学力検査
募集人員	10名まで	若干名	10名まで	若干名	10名まで	若干名	10名まで	若干名	10名まで	若干名
志願者数	7	9	9	13	6	9	7	12	6	6
合格者数	4	4	7	4	4	2	5	7	5	3
志願倍率	1.8	2.3	1.3	3.3	1.5	4.5	1.4	1.7	1.2	2.0

7-2 入試説明会等

(単位：回・人)

区分		2015年度	2016年度	2017年度	2018年度	2019年度
体験入学	実施回数	1	2	2	1	2
	参加者数	531	548	555	555	524
	生徒	271	273	274	271	256
	保護者数	260	275	281	284	268
オープンキャンパス	実施回数	1	1	-	-	-
	参加者数	428	273	-	-	-
	生徒	130	121	-	-	-
	保護者数	298	152	-	-	-
学校説明会	実施回数	4	3	4	3	4
	参加者数	844	685	912	789	993
	生徒	334	305	418	342	449
	保護者数	510	380	494	447	544
中学校及び塾進路説明会	実施回数	11	13	7	4	10
中学校教員対象概要説明会	実施回数	2	2	2	2	2
	参加教員数	123	125	138	134	159
中学校訪問	訪問校数	21	4	0	1	0

※ 2017年以降「オープンキャンパス」としては開催していない。

8-1 学生数

○学生数（2020年5月1日現在）

（単位：人）

	学年・コース	1年		2年		3年		4年		5年		合計							
		男	女	男	女	男	女	男	女	男	女	男	女						
本科	機械システム	1~4組（コース分けなし）						35	30	5	37	34	3	34	32	2	106	96	10
	メカトロニクス	1~4組（コース分けなし）						38	33	5	31	29	2	25	24	1	94	86	8
	電子情報	1~4組（コース分けなし）						31	30	1	32	32	0	33	31	2	96	93	3
	環境物質工学	1~4組（コース分けなし）						23	16	7	34	27	7	29	23	6	86	66	20
	都市環境	1~4組（コース分けなし）						35	29	6	38	31	7	38	32	6	111	92	19
	合計		161	139	22	166	142	24	162	138	24	172	153	19	159	142	17	820	714

	学年・コース	1年		2年		合計				
		男	女	男	女	男	女			
専攻科	機械工学	8	7	1	8	6	2	16	13	3
	電気電子工学	4	3	1	6	6	0	10	9	1
	応用科学	5	5	0	3	3	0	8	8	0
	土木工学	3	2	1	6	6	0	9	8	1
	合計	20	17	3	23	21	2	43	38	5

○学生数推移（各年度5月1日現在）

（単位：人）

	学年	2015年度		2016年度		2017年度		2018年度		2019年度		2020年度							
		男	女	男	女	男	女	男	女	男	女	男	女						
本科	1年	165	144	21	160	146	14	164	145	19	164	137	27	164	141	23	161	139	22
	2年	162	146	16	171	147	24	162	146	16	169	151	18	162	136	26	166	142	24
	3年	164	141	23	152	140	12	162	141	21	160	142	18	166	148	18	162	138	24
	4年	155	136	19	167	145	22	160	146	14	159	142	17	165	148	17	172	153	19
	5年	153	135	18	147	128	19	154	133	21	152	138	14	150	132	18	159	142	17
	小計	799	702	97	797	706	91	802	711	91	804	709	95	807	705	102	820	714	106
専攻科	1年	26	19	7	27	24	3	20	18	2	25	21	4	23	21	2	20	17	3
	2年	4	2	2	26	19	7	27	24	3	19	17	2	25	21	4	23	21	2
	小計	60	51	9	53	43	10	47	42	5	44	38	6	48	42	6	43	38	5
合計	859	753	106	850	749	101	849	753	96	848	747	101	855	747	108	863	752	111	

8-2 退学者数

○本科

(単位:人)

区分	2015年度			2016年度			2017年度			2018年度			2019年度		
	退学者数	在籍者数	退学率	退学者数	在籍者数	退学率	退学者数	在籍者数	退学率	退学者数	在籍者数	退学率	退学者数	在籍者数	退学率
1年	3	165	1.8%	0	160	0.0%	1	164	0.6%	3	164	1.8%	1	164	0.6%
2年	7	162	4.3%	6	171	3.5%	2	162	1.2%	7	169	4.1%	3	162	1.9%
3年	8	164	4.9%	5	152	3.3%	6	162	3.7%	6	160	3.8%	3	166	1.8%
4年	5	155	3.2%	11	167	6.6%	5	160	3.1%	5	159	3.1%	3	165	1.8%
5年	0	153	0.0%	2	147	1.4%	2	154	1.3%	2	152	1.3%	0	150	0.0%
合計	23	799	2.9%	24	797	3.0%	16	802	2.0%	23	804	2.9%	10	807	1.2%

○専攻科

(単位:人)

区分	2015年度			2016年度			2017年度			2018年度			2019年度		
	退学者数	在籍者数	退学率	退学者数	在籍者数	退学率	退学者数	在籍者数	退学率	退学者数	在籍者数	退学率	退学者数	在籍者数	退学率
1年	0	26	0.0%	0	27	0.0%	0	20	0.0%	0	25	0.0%	1	23	4.3%
2年	0	34	0.0%	0	26	0.0%	0	27	0.0%	0	19	0.0%	0	25	0.0%
合計	0	60	0.0%	0	53	0.0%	0	47	0.0%	0	44	0.0%	1	48	2.1%

8-3 留年者数

○本科

(単位:人)

区分	2015年度			2016年度			2017年度			2018年度			2019年度		
	留年者数	在籍者数	留年率	留年者数	在籍者数	留年率	留年者数	在籍者数	留年率	留年者数	在籍者数	留年率	留年者数	在籍者数	留年率
1年	0	165	0.0%	4	160	2.5%	4	164	2.4%	4	164	2.4%	1	164	0.6%
2年	8	162	4.9%	6	171	3.5%	10	162	6.2%	5	169	3.0%	4	162	2.5%
3年	5	164	3.0%	3	152	2.0%	10	162	6.2%	9	160	5.6%	7	166	4.2%
4年	9	155	5.8%	7	167	4.2%	7	160	4.4%	8	159	5.0%	7	165	4.2%
5年	6	153	3.9%	4	147	2.7%	4	154	2.6%	4	152	2.6%	4	150	2.7%
合計	28	799	3.5%	24	797	3.0%	35	802	4.4%	30	804	3.7%	23	807	2.9%

○専攻科

(単位:人)

区分	2015年度			2016年度			2017年度			2018年度			2019年度		
	留年者数	在籍者数	留年率	留年者数	在籍者数	留年率	留年者数	在籍者数	留年率	留年者数	在籍者数	留年率	留年者数	在籍者数	留年率
1年	0	26	0.0%	0	27	0.0%	0	20	0.0%	0	25	0.0%	0	23	0.0%
2年	0	34	0.0%	0	26	0.0%	0	27	0.0%	0	19	0.0%	1	25	4.0%
合計	0	60	0.0%	0	53	0.0%	0	47	0.0%	0	44	0.0%	1	48	2.1%

9-1 FD活動

○ティーチング・ポートフォリオ作成ワークショップ

(単位：回・人)

区分	2015			2016			2017			2018			2019		
	作成WS	更新WS	長期コース	作成WS	更新WS	長期コース	作成WS	更新WS	長期コース	作成WS	更新WS	長期コース	作成WS	更新WS	長期コース
実施回数	2	0	1	2	2	0	2	0	0	2	1	0	2	0	1
延べ日数・期間	6日	/	1年	6日	2日	/	6日	/	/	6日	1日	/	6日	/	9ヵ月
作成者	府大高専	1	1	3	4	/	2	/	/	4	2	/	3	/	1
	他大学・高専	11	0	19	0	/	14	/	/	11	0	/	14	/	0

※) ティーチング・ポートフォリオ：教員が自らの授業や指導といった教育面についての業績や努力を記録しまとめたもの

○アカデミック・ポートフォリオ作成ワークショップ

(単位：回・人)

区分	2015年度	2016年度	2017年度	2018年度	2019年度
実施回数	2	2	2	2	2
延べ日数	6日	6日	6日	6日	6日
作成者	府大高専	3	2	5	2
	他大学・高専	3	2	3	5

※) アカデミック・ポートフォリオ：教育面に加えて研究、サービス活動という教員個人の業績を自己省察しながら記録したもの。

9-2 インターンシップ参加者数

○本科 インターンシップエントリー人数

(単位：人)

コース名	2015年度		2016年度		2017年度		2018年度		2019年度						
	企業	大学	企業	大学	企業	大学	企業	大学	企業	大学					
機械システム	32	30	2	33	33	0	32	31	1	37	37	0	34	33	1
メカトロニクス	28	22	6	31	27	4	26	23	3	36	33	3	24	18	6
電子情報	15	12	3	25	25	0	22	22	0	24	23	1	26	25	1
物質科学	24	22	2	28	25	3	20	20	0	27	25	2	27	21	6
環境都市システム	35	33	2	35	33	2	36	36	0	22	22	0	39	38	1
合計	134	119	15	152	143	9	136	132	4	146	140	6	150	135	15

○専攻科 インターンシップエントリー人数

(単位：人)

コース名	2015年度		2016年度		2017年度		2018年度		2019年度							
	企業	大学	企業	大学	企業	大学	企業	大学	企業	大学						
前期	機械工学	9(2)	7(1)	2(1)	15(3)	12(4)	3	10(3)	9(3)	1	13	11	2	16(3)	10(2)	6(1)
	電気電子工学	3	0	3	6	1	5	6	0	6	5	2	3	7	2	0
	応用化学	8	5	3	10(2)	7(1)	3(1)	4	0	4	9	1	8	2	0	2
	土木工学	3	0	3	5	2	3	10(4)	5(2)	5(2)	2	1	1	13(3)	7(1)	6(2)
	小計	23(2)	12(1)	11(1)	36(5)	22(5)	14(1)	30(7)	14(5)	16(2)	29	15	14	38(6)	19(3)	19(3)
後期	機械工学	22(7)	15(7)	7	(注) 2016年度以降は前期の欄に通年の回数を掲載(のべ数)。											
	電気電子工学	3	1	2												
	応用化学	5	4	1												
	土木工学	5(1)	3	2(1)												
	小計	35(8)	23(7)	12(1)												
合計	58(10)	35(8)	23(2)	36(5)	22(5)	14(1)	30(7)	14(5)	16(2)	29	15	14	38(6)	19(3)	19(3)	

※1) 括弧書きの数字は、海外インターンシップエントリー数でうち数。

※2) 2016年度以降は前期の欄に通年の回数を掲載(のべ数)。

※3) 海外インターンシップの行き先は以下の通り。

2015年度：インドネシア、タイ

2016年度：インドネシア、タイ、イギリス

2017年度：インドネシア、タイ、シンガポール、ルーマニア

2019年度：インドネシア、タイ、ベトナム

10-1 授業料減免

(単位：人)

区分	2015年度			2016年度			2017年度			2018年度			2019年度			
	利用者数	本科	専攻科	利用者数	本科	専攻科	利用者数	本科	専攻科	利用者数	本科	専攻科	利用者数	本科	専攻科	
修学 支援金	利用者数	422	422	381	381	381	381	381	388	388	389	389	389	389	389	
	利用率	49.1%	52.8%	44.8%	47.8%	44.9%	47.5%	45.8%	48.3%	45.5%	48.2%	45.5%	48.2%	45.5%	48.2%	
授業料 免除	利用者数	66	58	8	64	51	13	60	53	7	56	51	5	50	44	6
	利用率	7.7%	7.3%	13.3%	7.5%	6.4%	24.5%	7.1%	6.6%	14.9%	6.6%	6.3%	11.4%	5.8%	5.5%	12.5%
学生数(参考)5/1時点	859	799	60	851	798	53	842	795	47	855	807	48	855	807	48	

※) 就学支援金は本科1年～3年のみ対象。保護者の家庭収入により支援金額が異なる(大阪府支援も含む)。

10-2 奨学金

(単位：人)

区分	2015年度			2016年度			2017年度			2018年度			2019年度			
	利用者数	本科	専攻科	利用者数	本科	専攻科	利用者数	本科	専攻科	利用者数	本科	専攻科	利用者数	本科	専攻科	
奨学金	利用者数	141	128	13	127	115	12	89	81	8	98	91	7	95	83	12
	利用率	16.4%	16.0%	21.7%	14.9%	14.4%	22.6%	10.5%	10.1%	17.0%	11.6%	11.3%	15.9%	11.1%	10.3%	25.0%
学生数(参考)	859	799	60	850	797	53	849	802	47	848	804	44	855	807	48	

10-3 学生相談

(単位：人)

区分	2015年度	2016年度	2017年度	2018年度	2019年度
カウンセリング件数	289	307	338	299	233

※) 学生の心の健康維持を目的とし、原則週2回臨床心理士の資格を持つ外部カウンセラーが相談室にて対応

10-4 校長顕彰

(単位：人)

区分	2015年度	2016年度	2017年度	2018年度	2019年度
個人	95	67	66	7	15
団体		8(72)	2(6)	6(47)	6(84)

※) 団体の顕彰は2016年度に新設された。()は団体の構成員の合計数

10-5 後援会・同窓会

○大阪府立大学工業高等専門学校後援会

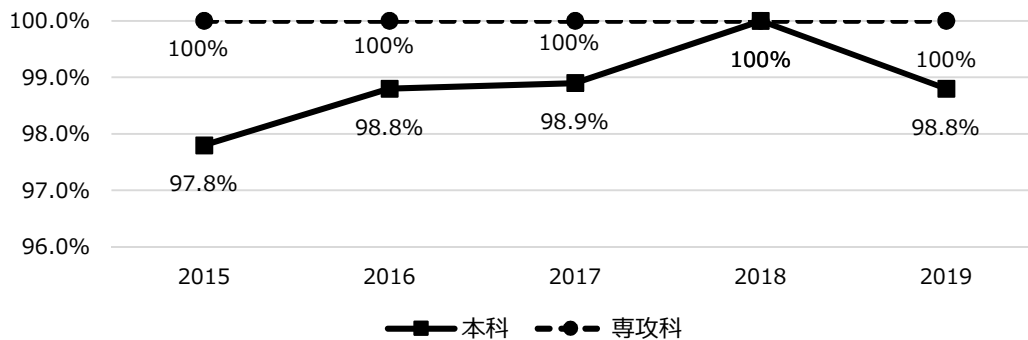
大阪府立大学工業高等専門学校の使命達成に必要な協力することを目的としている。学生の保護者を主な会員とする組織。主な事業として、本校の教育諸施設の充実ならびに運営に対する助成、学生の保健・体育その他福利厚生に関する必要な助成等を実施している。

(会員数約 900人)

○大阪府立大学工業高等専門学校同窓会

会員相互の親睦を図り、工業技術の発展に寄与することを目的としている。大阪府立大学工業高等専門学校本科卒業生および専攻科修了生を正会員、在校生を準会員、現・旧職員を特別会員とし、高専への支援も実施している。(会員数約 8,000人)

就職率推移



○就職率内訳

(単位: 人)

区分	卒業生数	進学者数	就職希望者数	就職者数		就職率
				府内		
本科	146	43	102	102	51	100.0%
専攻科	19	7	11	11	6	100.0%

○就職率推移

(単位: 人)

区分		2015年度	2016年度	2017年度	2018年度	2019年度
本科	卒業生数	147	141	148	146	146
	進学者数	56	55	54	43	59
	就職希望者数	90	84	94	102	84
	就職者数	88	83	93	102	83
	就職率	97.8%	98.8%	98.9%	100.0%	98.8%
専攻科	卒業生数	32	26	26	19	24
	進学者数	11	15	14	7	9
	就職希望者数	21	10	12	11	15
	就職者数	21	10	12	11	15
	就職率	100.0%	100.0%	100.0%	100.0%	100.0%
	学位取得者	32	26	26	19	24

○求人倍率等

(単位: 人・倍)

区分		2015年度	2016年度	2017年度	2018年度	2019年度
本科	就職希望者数	90	84	94	102	84
	求人数	3,374	3,187	4,648	3,807	4,145
	求人倍率	37.5	37.9	49.4	37.3	49.3
専攻科	就職希望者数	21	10	12	11	15
	求人数	2,109	1,962	1,995	2,034	2,289
	求人倍率	100.4	196.2	166.3	184.9	152.6

○キャリアデザイン支援状況

(単位: 回)

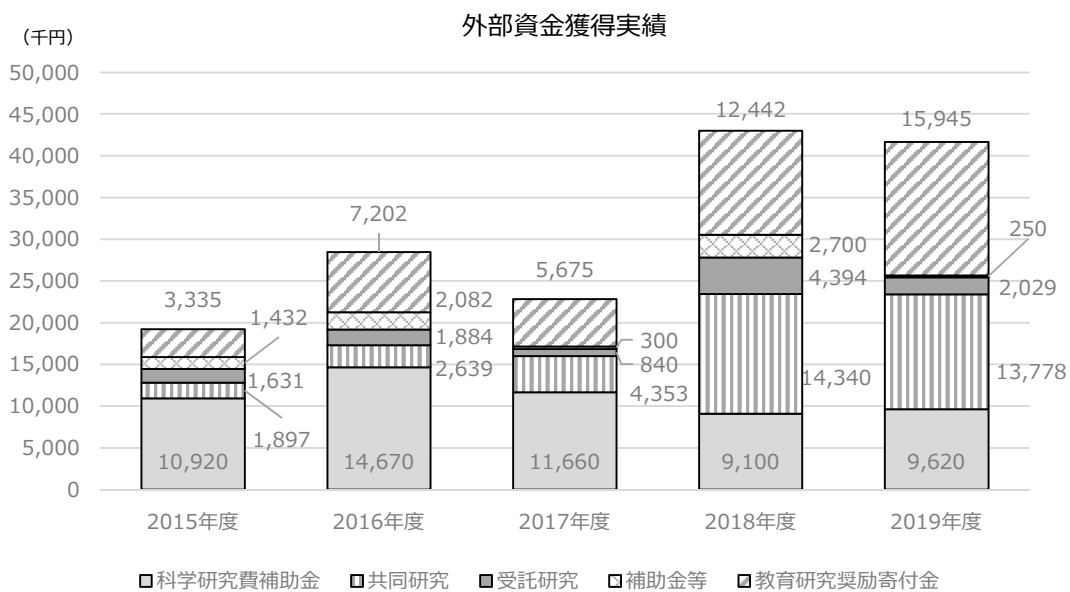
区分	2015年度	2016年度	2017年度	2018年度	2019年度
イベント回数	74	87	115	81	175

※) 2015年度からは各コース単位で実施したイベントも含む。

○外部資金獲得状況

(単位：件・千円)

区分		2015年度	2016年度	2017年度	2018年度	2019年度
科学研究費補助金	件数	7	10	9	6	7
	金額	10,920	14,670	11,660	9,100	9,620
共同研究	件数	8	4	8	11	16
	金額	1,897	2,639	4,353	14,340	13,778
受託研究	件数	2	2	1	4	2
	金額	1,631	1,884	840	4,394	2,029
補助金等	件数	1	3	1	3	1
	金額	1,432	2,082	300	2,700	250
教育研究奨励寄附金	件数	17	21	19	25	45
	金額	3,335	7,202	5,675	12,442	15,945
合計	件数	35	40	38	49	71
	金額	19,747	28,477	22,828	42,976	41,622
常勤教員数		69	68	69	69	68
教員一人当り金額		286	419	331	623	613
教員一人当り件数		0.51	0.59	0.55	0.71	1.05



13-1 産学官連携実績

(単位：件)

区分	2015年度	2016年度	2017年度	2018年度	2019年度
技術相談	30	32	145	214	633
地域フォーラム	4	5	6	10	11
地元企業との研究会	3	5	5	1	1

13-2 各種協定

連携先	協定締結日	協定内容等
寝屋川市	2005年10月7日	包括連携協定
独立行政法人 産業技術総合研究所関西センター	2011年12月9日	連携協力

13-3 各種連携事業

年度	事業名	期間	主催団体	講座名
2014年度	新事業展開 地域人材育成支援事業	2014年9月13日	関西電子情報産業 協同組合 (KEIS)	システムプロデューサ養成研修
	地域ものづくり人材 発掘プロジェクト	2015年1月31日～ 2015年2月1日	AHC・ORK共同企業体	ものづくり体験講座
	地域ものづくり人材 発掘プロジェクト	2015年3月 15日・21日・22日	AHC・ORK共同企業体	ものづくり体験講座
2015年度	地域中小企業・小規模事業者 人材確保等支援事業	2016年3月9日	一般財団法人大阪労働協会 (株)池田泉州銀行	企業研究セミナー
2016年度	地域中小企業・小規模事業者 人材確保等支援事業	2016年12月10日	一般財団法人大阪労働協会 (株)池田泉州銀行	企業研究セミナー
2017年度	地域中小企業・小規模事業者 人材確保等支援事業	2017年12月9日	一般財団法人大阪労働協会 (株)池田泉州銀行	企業研究セミナー
	文部科学省英知を結集した原子力 科学技術・人材育成推進事業」によ り実施された「廃炉に関する基盤研 究を通じた創造的人材育成プログラ ム-高専間ネットワークを活用した福 島からの学際的チャレンジ-	2017年12月16日	文部科学省 廃止措置人材育成高専等連携協議会	第2回廃炉創造ロボコン
2018年度	地域中小企業・小規模事業者 人材確保等支援事業	2018年12月8日	一般財団法人大阪労働協会 (株)池田泉州銀行	企業研究セミナー
2019年度	地域中小企業・小規模事業者 人材確保等支援事業	2019年12月7日	一般財団法人大阪労働協会 (株)池田泉州銀行	企業研究セミナー

14 国際

○海外学生の受入

(単位：人)

区分	2015年度	2016年度	2017年度	2018年度	2019年度
さくらサイエンスプラン	10	10	0	10	0

○学生の海外派遣数

(単位：人)

区分	2015年度	2016年度	2017年度	2018年度	2019年度
オタゴ短期留学		17	13	18	0
トビタテ留学JAPAN	1	0	1	1	0
その他	0	2	2	6	10
合計	1	19	16	25	10

15 社会貢献

○一般対象公開講座

(単位：件・人)

区分	2015年度	2016年度	2017年度	2018年度	2019年度
実施件数	1	1	3	4	0
参加者数	60	72	65	117	0

○児童生徒対象公開講座

(単位：件・人)

区分	2015年度	2016年度	2017年度	2018年度	2019年度
実施件数	13	12	12	11	10
参加者数	428	428	520	243	223

○出前授業

(単位：件・人)

区分	2015年度	2016年度	2017年度	2018年度	2019年度
実施件数	23	19	19	15	3
参加者数	770	1760	1684	1651	31

公立大学法人大阪 高専事務局 総務課
2021年1月作成

〒572-8572 大阪府寝屋川市幸町26-12

TEL : 072-821-6401

<https://www2.ct.osakafu-u.ac.jp/>